

Podstawowe informacje



Dane techniczne projektu

Powierzchnia użytkowa	152.86 m²
Powierzchnia zabudowy	139.38 m²
Powierzchnia dachu	246.07 m²
Kubatura	576.79 m³
Wymiary budynku	14.55 x 10.18 m
Kąt nachylenia	40°
Wysokość budynku	8.73 m
Wymiary działki	22.55 x 19.81 m



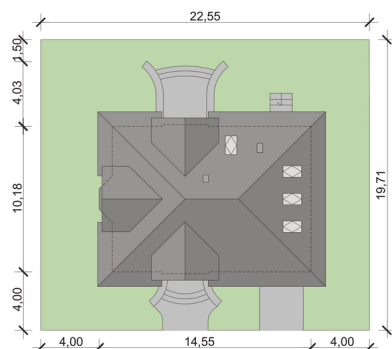
Opis projektu

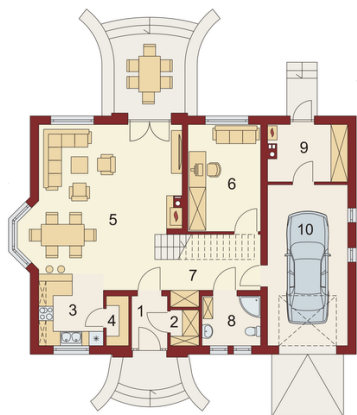
Kalamis to duży, komfortowy dom przeznaczony dla 4/5 - osobowej rodziny. Zaprojektowany został w stylistyce tradycyjnej. Po minięciu zadaszonej strefy wejściowej oraz wiatrolapu z otwartą na niego praktyczną garderobą, zarysowuje się przestronny salon oraz usytuowany na osi wejścia taras. Salon z kominkiem, jadalnia, ciekawie usytuowana w przeszklonym wykuszu i kuchnia stanowią jednorodną przestrzeń - salon płynnie przechodzi w jadalnię, która następnie łączy się z kuchnią. Kuchnia z dostępem do spiżarni może za pomocą ścianki działowej być przekształcona w zamknięt...

Elewacje



Sytuacje



Rzuty

Parter 0 m²

Wiatrołap:	0.00 m ²
Garaż:	0.00 m ²
Garderoba:	0.00 m ²
Kuchnia:	0.00 m ²
Spizarnia:	0.00 m ²
Salon z jadalnią:	0.00 m ²
Pokój:	0.00 m ²
Hall:	0.00 m ²
Łazienka	0.00 m ²
Kotłownia:	0.00 m ²

