

Podstawowe informacje



Dane techniczne projektu

Całkowita powierzchnia	60.87 m²
Powierzchnia użytkowa	127.84 m²
Powierzchnia zabudowy	153.75 m²
Powierzchnia dachu	273.46 m²
Kubatura	555.26 m³
Wymiary budynku	14.26 x 13.68 m
Kąt nachylenia	40°
Wysokość budynku	8.84 m
Wymiary działki	21.26 x 21.68 m



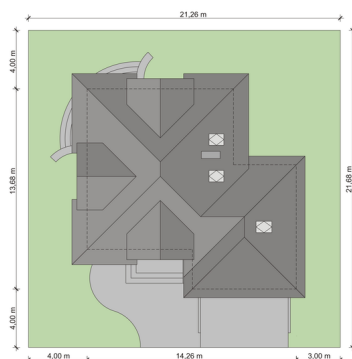
Opis projektu

Dom z poddaszem użytkowym cieszy przestronnością oraz funkcjonalnością pomieszczeń. Zaprojektowany z myślą o 4-osobowej rodzinie. Szczególnie zainteresuje właścicieli wąskich działek, którzy jednak chcą posiadać dwustanowiskowy garaż. Praktycznie rozplanowana powierzchnia wiatrołapu oraz hallu pozwoli na wkomponowanie dodatkowych szaf pod zabudowę. Kuchnia, jadalnia oraz salon to otwarta przestrzeń. Dzięki temu domek zyskuje dodatkową powierzchnię, a także ułatwia przemieszczanie się do poszczególnych pomieszczeń. Przestronność domu to również dodatkowy walor pr...

Elewacje



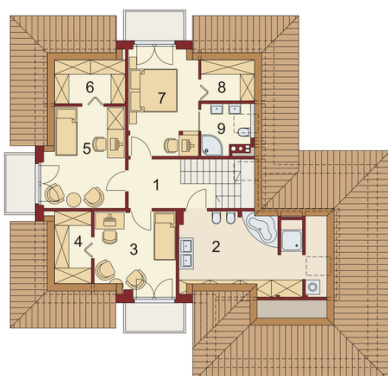
Sytuacje



Rzuty

Parter 0 m²

Wiatrołap:	0.00 m ²
Garaż:	0.00 m ²
Hall:	0.00 m ²
Kuchnia:	0.00 m ²
Spizarnia:	0.00 m ²
Jadalnia:	0.00 m ²
Salon:	0.00 m ²
WC:	0.00 m ²
Pom.gosp.:	0.00 m ²


Poddasze 60.87 m²

Łazienka	13.92 m ²
Pokój:	10.45 m ²
Garderoba:	2.68 m ²
Pokój:	12.50 m ²
Garderoba:	3.36 m ²
Pokój:	12.40 m ²
Garderoba;	2.20 m ²
Łazienka	3.36 m ²