



MODERN HOUSE II (S-GL 1162)

(wersja katalogowa)

Podstawowe informacje



Dane techniczne projektu

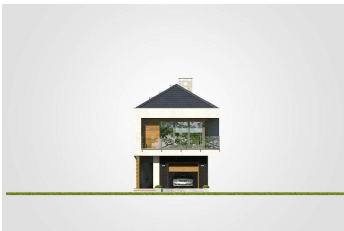
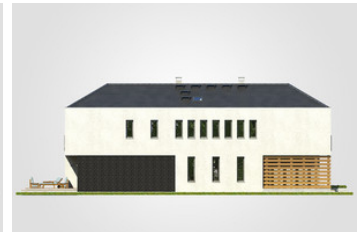
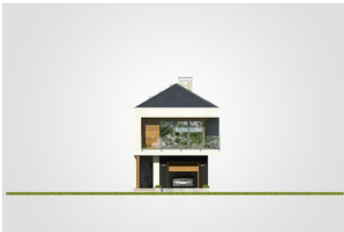
Całkowita powierzchnia	232.80 m²
Powierzchnia użytkowa	143.15 m²
Powierzchnia zabudowy	115.70 m²
Powierzchnia dachu	137 m²
Kubatura	834 m³
Wymiary budynku	6.90 x 21.54 m
Kąt nachylenia	30°
Wysokość budynku	8.68 m
Wymiary działki	14 x 27.54 m



Opis projektu

Nowoczesny dom piętrowy z dachem wielospadowym, na wąskiej działce, z odkrytym tarasem wypoczynkowym, przeszklonymi balkonami i garażem

Elewacje



Elewacje

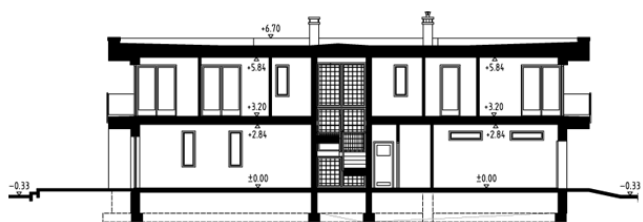


Przekrój

DOBRY DOM
ul. Wrzesława Romańczuka 6, 35-302 Rzeszów
+48 17 852 52 30
08:00 - 16:00

waldemar.kowalski@grupadobrydom.pl

Podane ceny nie stanowią oferty handlowej w rozumieniu art. 66 par. 1 Kodeksu Cywilnego



DOBRY DOM
ul. Wrzesława Romańczuka 6, 35-302 Rzeszów
+48 17 852 52 30
08:00 - 16:00

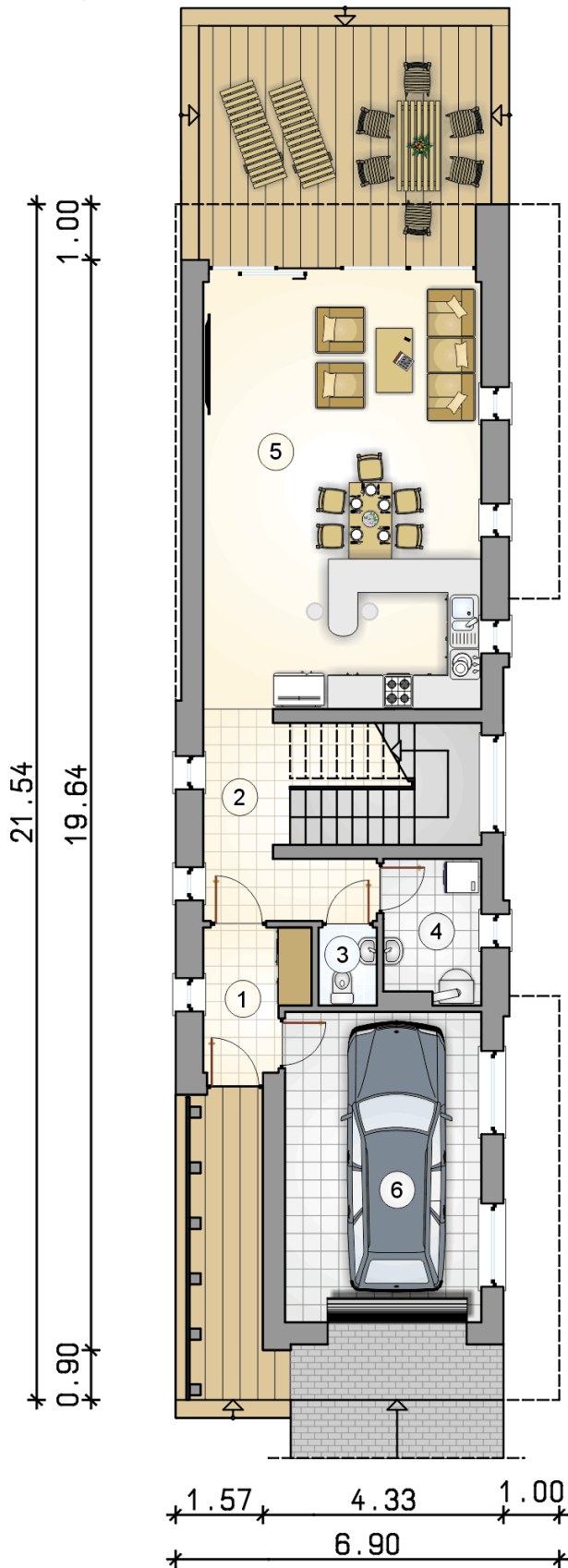
waldemar.kowalski@grupadobrydom.pl
Podane ceny nie stanowią oferty handlowej w rozumieniu art. 66 par. 1 Kodeksu Cywilnego



MODERN HOUSE II (S-GL 1162)

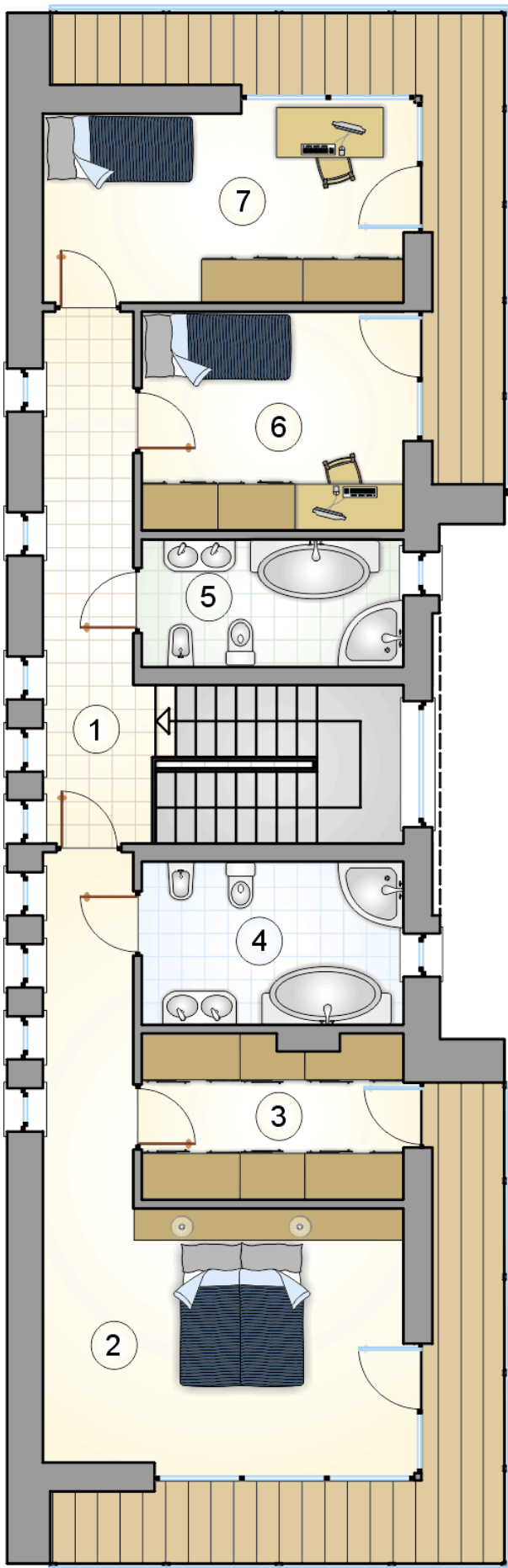
(wersja katalogowa)

Rzuty



Parter 60.45 m²

przedsiónek	4.25 m ²
hall z komunikacj	12.30 m ²
wc	1.40 m ²
kotłownia	4.30 m ²
pokój dzienny z jadalni i aneksem kuchennym	38.20 m ²
garaż	19.45 m ²



Piętro 82.70 m²

hall z komunikacj

13.15 m²

pokój

23.45 m²

garderoba

8.00 m²

łazienka

8.05 m²

łazienka

6.30 m²

pokój

10.85 m²

pokój

12.90 m²