

## Podstawowe informacje



## Dane techniczne projektu

Całkowita powierzchnia	243.70 m <sup>2</sup>
Powierzchnia użytkowa	132.20 m <sup>2</sup>
Powierzchnia zabudowy	283.90 m <sup>2</sup>
Powierzchnia dachu	261 m <sup>2</sup>
Kubatura	1 118.90 m <sup>3</sup>
Wymiary budynku	11.45 x 22.25 m
Kąt nachylenia	22°
Wysokość budynku	6.77 m
Wymiary działki	21.39 x 33.15 m



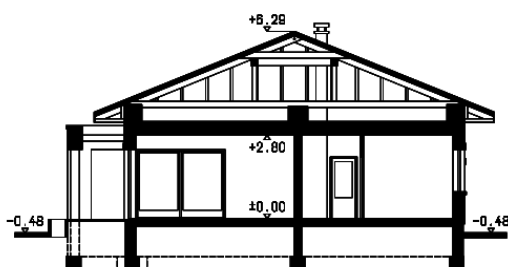
## Opis projektu

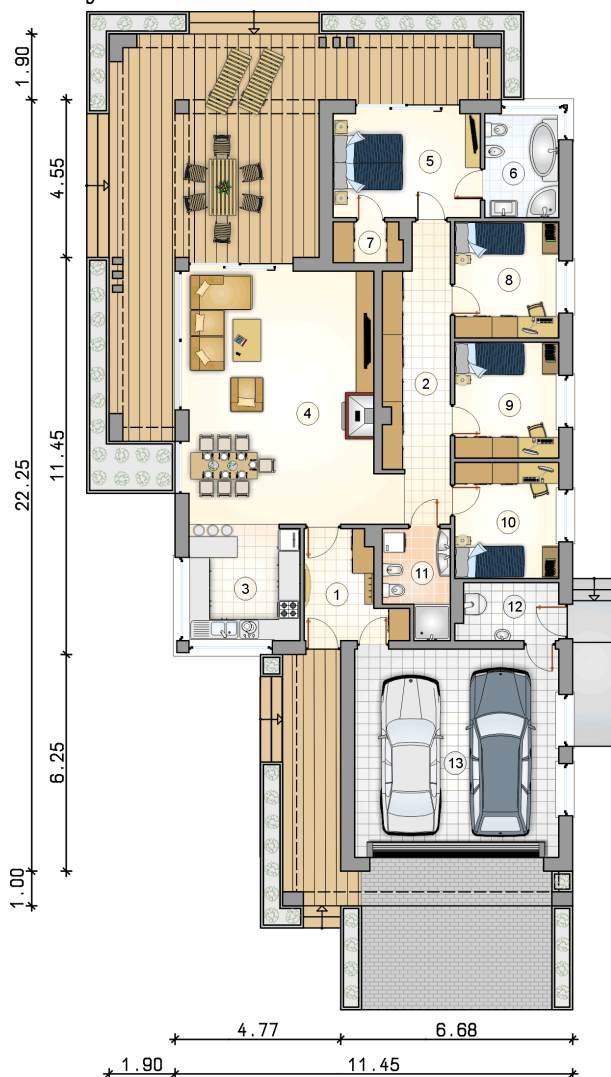
Nowoczesny dom parterowy z pergolą, zadaszonym tarasem oraz garażem dwustanowiskowym

## Elewacje

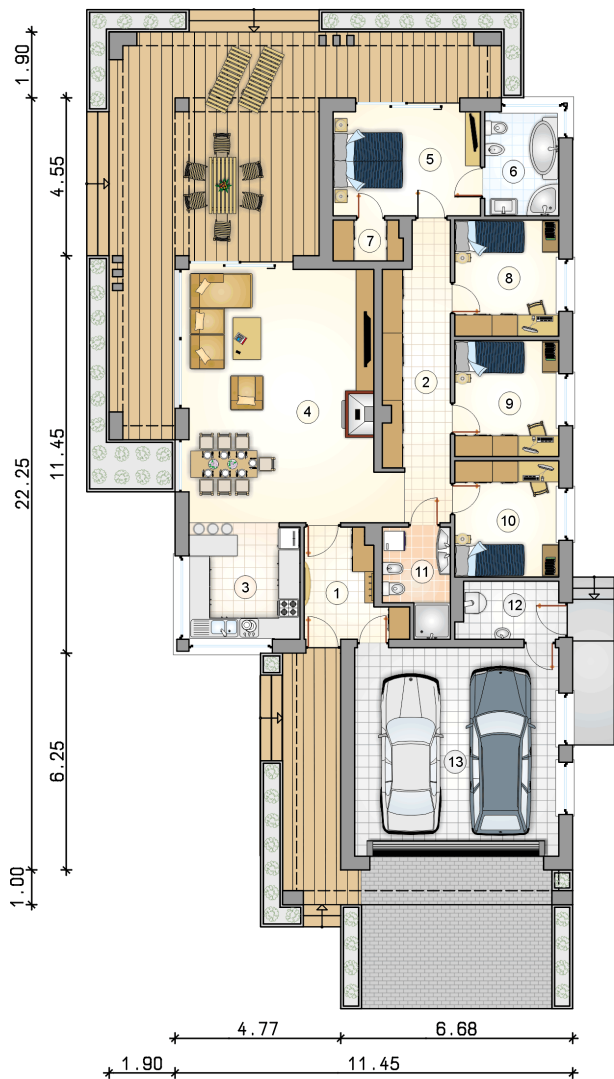


## Przekrój



**Rzuty**

**Parter 132.20 m<sup>2</sup>**

<b>przedsionek</b>	7.10 m <sup>2</sup>
<b>pokój</b>	9.85 m <sup>2</sup>
<b>łazienka</b>	5.20 m <sup>2</sup>
<b>kotłownia</b>	4.60 m <sup>2</sup>
<b>garaż</b>	34.90 m <sup>2</sup>
<b>hall</b>	15.70 m <sup>2</sup>
<b>kuchnia</b>	10.55 m <sup>2</sup>
<b>pokój dzienny z jadalni</b>	38.45 m <sup>2</sup>
<b>pokój</b>	12.55 m <sup>2</sup>
<b>łazienka</b>	6.25 m <sup>2</sup>
<b>garderoba</b>	2.25 m <sup>2</sup>
<b>pokój</b>	9.85 m <sup>2</sup>
<b>pokój</b>	9.85 m <sup>2</sup>



DOBRY DOM  
 ul. Wrzesława Romańczuka 6, 35-302 Rzeszów  
 +48 17 852 52 30  
 08:00 - 16:00

waldemar.kowalski@grupadobrydom.pl

Podane ceny nie stanowią oferty handlowej w rozumieniu art. 66 par. 1 Kodeksu Cywilnego