

Podstawowe informacje



Dane techniczne projektu

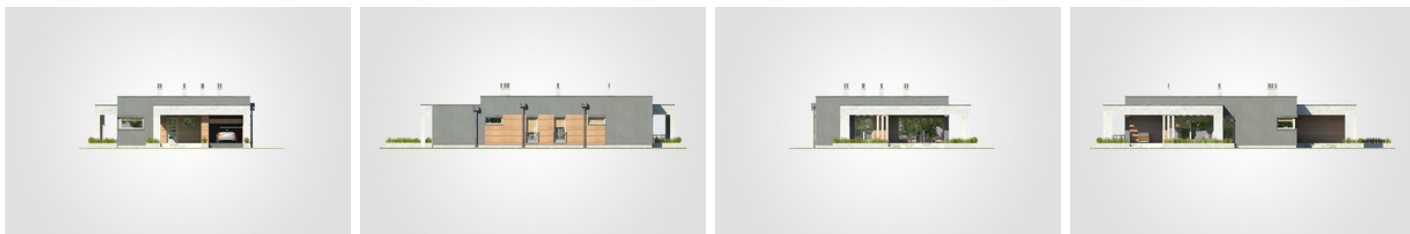
Całkowita powierzchnia	250.50 m²
Powierzchnia użytkowa	117.70 m²
Powierzchnia zabudowy	250.50 m²
Powierzchnia dachu	179 m²
Kubatura	991.80 m³
Wymiary budynku	13.35 x 21.90 m
Wysokość budynku	4.52 m
Wymiary działki	21.39 x 29.90 m



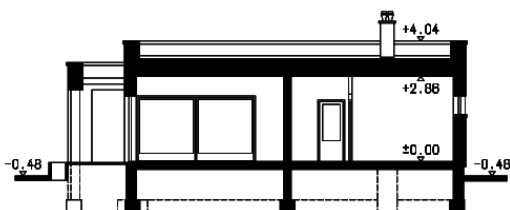
Opis projektu

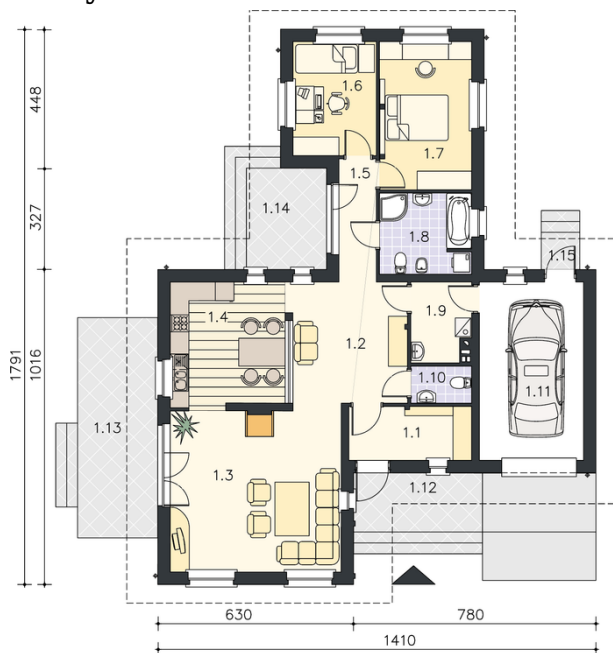
Nowoczesny, energooszczędny dom parterowy z płaskim dachem, oryginalną pergolą i garażem jedno stanowiskowym

Elewacje



Przekrój



Rzuty

Parter 117.70 m²

przedsionek	5.20 m ²
łazienka	2.15 m ²
kotłownia	3.70 m ²
garaż	19.45 m ²
hall	13.70 m ²
kuchnia	10.00 m ²
spizarka	0.75 m ²
pokój dzienny z jadalni	36.15 m ²
pokój z garderob	16.80 m ²
łazienka	7.85 m ²
pokój	10.00 m ²
pokój	11.40 m ²

