

Podstawowe informacje



Dane techniczne projektu

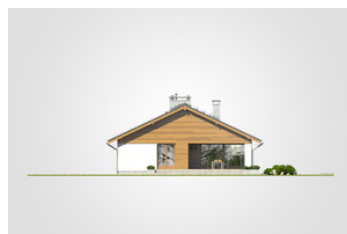
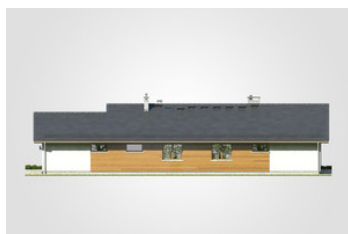
Całkowita powierzchnia	253.60 m²
Powierzchnia użytkowa	151.90 m²
Powierzchnia zabudowy	253.60 m²
Powierzchnia dachu	345.90 m²
Kubatura	1 105.05 m³
Wymiary budynku	11.45 x 23.84 m
Kąt nachylenia	25°
Wysokość budynku	6.08 m
Wymiary działki	19.53 x 31.92 m

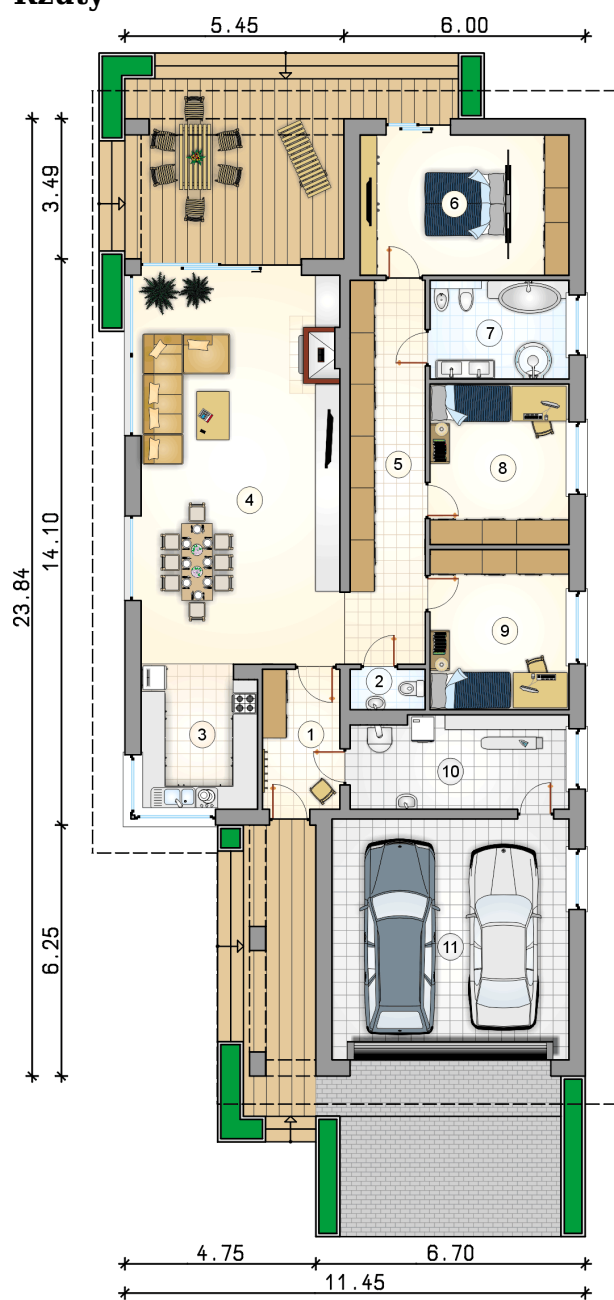


Opis projektu

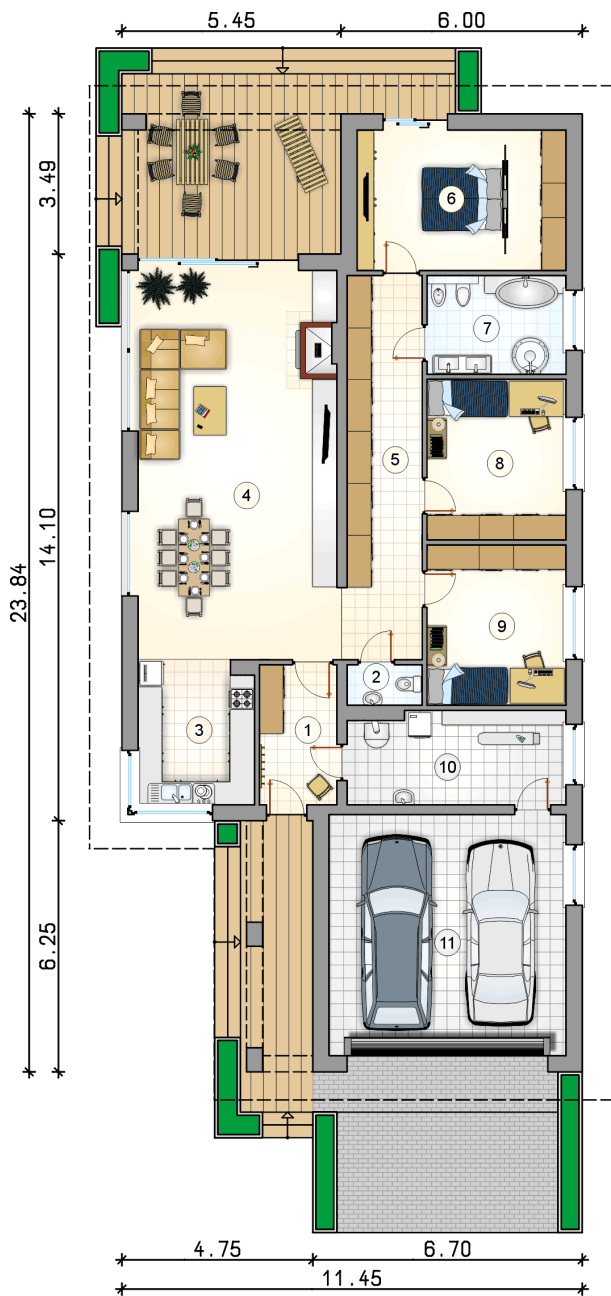
Przestronny, parterowy dom z dwuspadowym dachem, tarasem w podcieniu, dużą kotłownią i garażem 2-stanowiskowym

Elewacje



Rzuty

Parter 151.90 m²

przedsionek	6.70 m ²
kotłownia	12.45 m ²
garaż	35.40 m ²
wc	1.90 m ²
kuchnia	10.20 m ²
pokój dzienny z jadalni	47.90 m ²
korytarz	18.35 m ²
pokój z garderob	18.20 m ²
łazienka	8.50 m ²
pokój	13.85 m ²
pokój	13.85 m ²



DOBRY DOM
 ul. Wrzesława Romańczuka 6, 35-302 Rzeszów
 +48 17 852 52 30
 08:00 - 16:00

waldemar.kowalski@grupadobrydom.pl
 Podane ceny nie stanowią oferty handlowej w rozumieniu art. 66 par. 1 Kodeksu Cywilnego