

## Podstawowe informacje



## Dane techniczne projektu

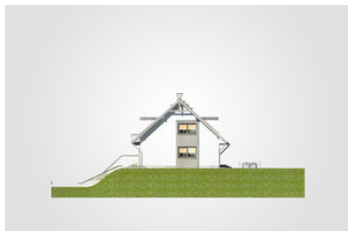
<b>Całkowita powierzchnia</b>	<b>334 m<sup>2</sup></b>
<b>Powierzchnia użytkowa</b>	<b>150.80 m<sup>2</sup></b>
<b>Powierzchnia zabudowy</b>	<b>128.85 m<sup>2</sup></b>
<b>Powierzchnia dachu</b>	<b>197 m<sup>2</sup></b>
<b>Kubatura</b>	<b>1 041.05 m<sup>3</sup></b>
<b>Wymiary budynku</b>	<b>20.75 x 10.20 m</b>
<b>Kąt nachylenia</b>	<b>42°</b>
<b>Wysokość budynku</b>	<b>9.04 m</b>
<b>Wymiary działki</b>	<b>28.75 x 20.30 m</b>

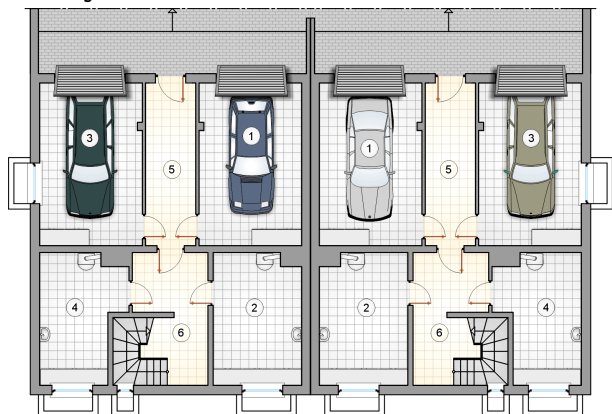


## Opis projektu

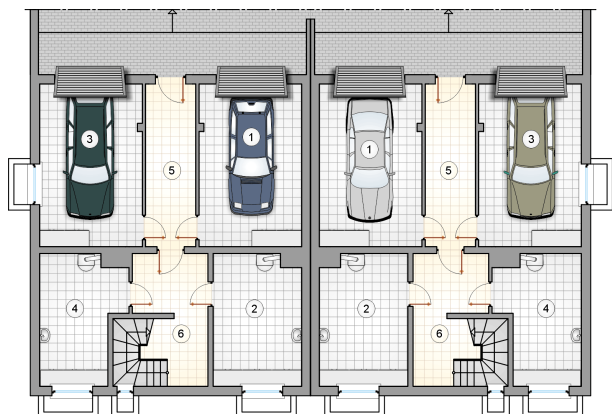
Dom bliźniaczy, 4-lokalowy, parterowy, z poddaszem użytkowym i lukarnami, z 2-stanowiskowym garażem w segmencie - w podpiwniczeniu, dom na skarpę

## Elewacje



**Rzuty**

**Piwnica 54.15 m<sup>2</sup>**

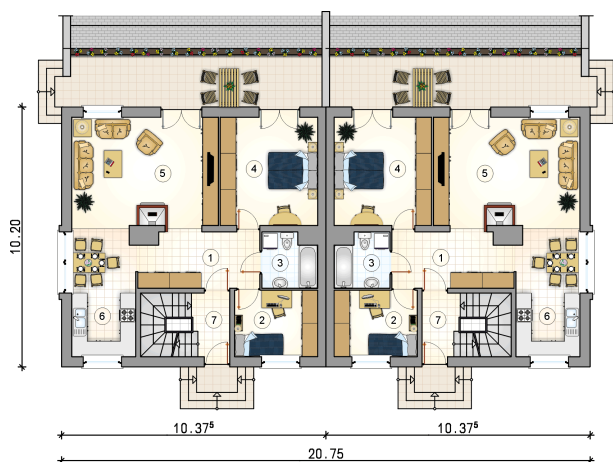
<b>garaż</b>	22.65 m <sup>2</sup>
<b>kotłownia</b>	15.55 m <sup>2</sup>
<b>garaż</b>	22.65 m <sup>2</sup>
<b>kotłownia</b>	15.55 m <sup>2</sup>
<b>przedsiónek</b>	11.10 m <sup>2</sup>
<b>hall z komunikacją</b>	11.95 m <sup>2</sup>

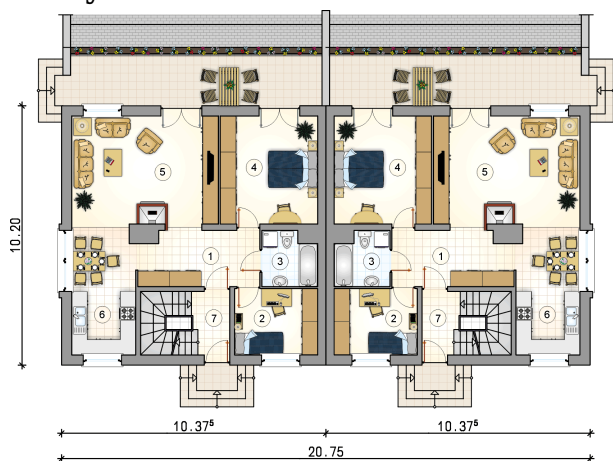


**Rzuty**

**Parter 80.45 m<sup>2</sup>**

hall	10.40 m <sup>2</sup>
pokój	8.50 m <sup>2</sup>
łazienka	4.45 m <sup>2</sup>
pokój	16.25 m <sup>2</sup>
pokój dzienny	24.90 m <sup>2</sup>
kuchnia z jadalni	12.45 m <sup>2</sup>
przedsiónek z komunikacj	3.50 m <sup>2</sup>



**Rzuty**

**Poddasze 70.35 m<sup>2</sup>**

hall	9.80 m <sup>2</sup>
pokój	8.00 m <sup>2</sup>
łazienka	4.20 m <sup>2</sup>
pokój	12.80 m <sup>2</sup>
pokój dzienny	22.35 m <sup>2</sup>
kuchnia z jadalni	11.35 m <sup>2</sup>
przedsiónek z komunikacją	1.85 m <sup>2</sup>

