

## Podstawowe informacje



## Dane techniczne projektu

<b>Całkowita powierzchnia</b>	<b>305.35 m<sup>2</sup></b>
<b>Powierzchnia użytkowa</b>	<b>152.70 m<sup>2</sup></b>
<b>Powierzchnia zabudowy</b>	<b>156.55 m<sup>2</sup></b>
<b>Powierzchnia dachu</b>	<b>260 m<sup>2</sup></b>
<b>Kubatura</b>	<b>921 m<sup>3</sup></b>
<b>Wymiary budynku</b>	<b>17.90 x 10.05 m</b>
<b>Kąt nachylenia</b>	<b>40°</b>
<b>Wysokość budynku</b>	<b>8.34 m</b>
<b>Wymiary działki</b>	<b>25.90 x 21.67 m</b>

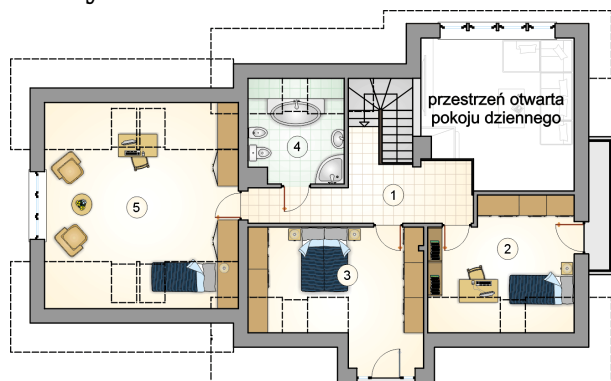


## Opis projektu

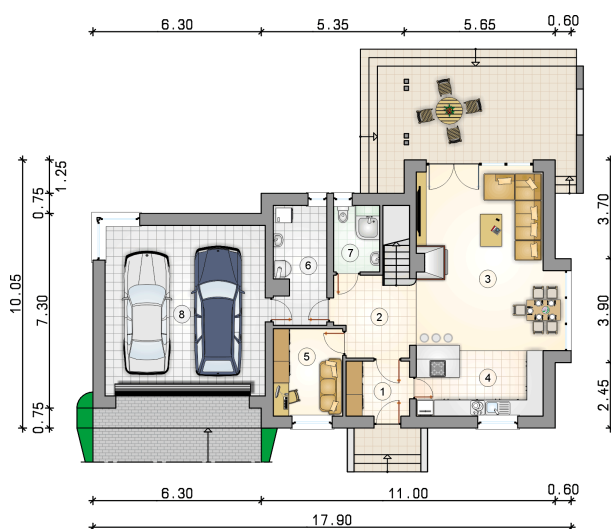
Parterowy dom z poddaszem użytkowym i 2-stanowiskowym garażem, z pergolą, lukarną i przestronnym tarasem

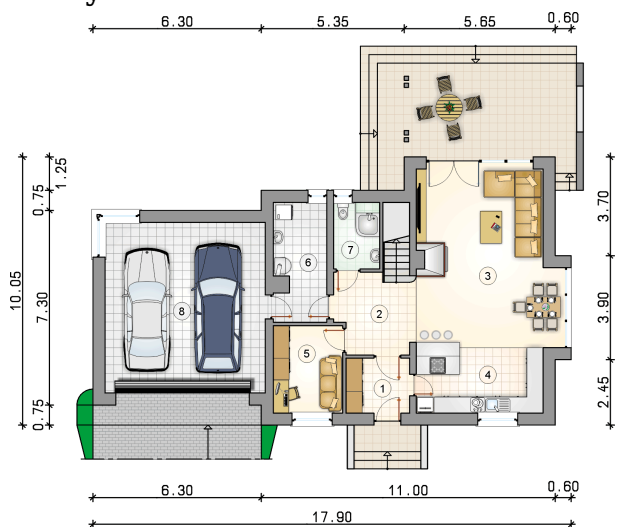
## Elewacje



**Rzuty**

**Parter 79.60 m<sup>2</sup>**

<b>przedsiónek</b>	4.90 m <sup>2</sup>
<b>hall z komunikacj</b>	8.45 m <sup>2</sup>
<b>pokój dzienny z jadalni</b>	32.95 m <sup>2</sup>
<b>kuchnia</b>	12.10 m <sup>2</sup>
<b>pokój</b>	8.55 m <sup>2</sup>
<b>kotłownia</b>	8.60 m <sup>2</sup>
<b>łazienka</b>	4.05 m <sup>2</sup>
<b>garaż</b>	38.40 m <sup>2</sup>



**Rzuty**

**Poddasze 73.10 m<sup>2</sup>**

hall z komunikacją

 12.00 m<sup>2</sup>

pokój

 13.95 m<sup>2</sup>

pokój

 17.90 m<sup>2</sup>

łazienka

 6.75 m<sup>2</sup>

pokój

 22.50 m<sup>2</sup>
