

Podstawowe informacje



Dane techniczne projektu

Całkowita powierzchnia	225.85 m²
Powierzchnia użytkowa	121.25 m²
Powierzchnia zabudowy	122.75 m²
Powierzchnia dachu	209.50 m²
Kubatura	705.50 m³
Wymiary budynku	13.80 x 10.05 m
Kąt nachylenia	42°
Wysokość budynku	8.41 m
Wymiary działki	21.80 x 18.05 m



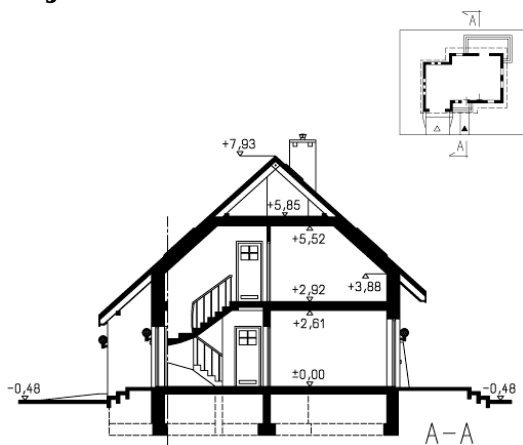
Opis projektu

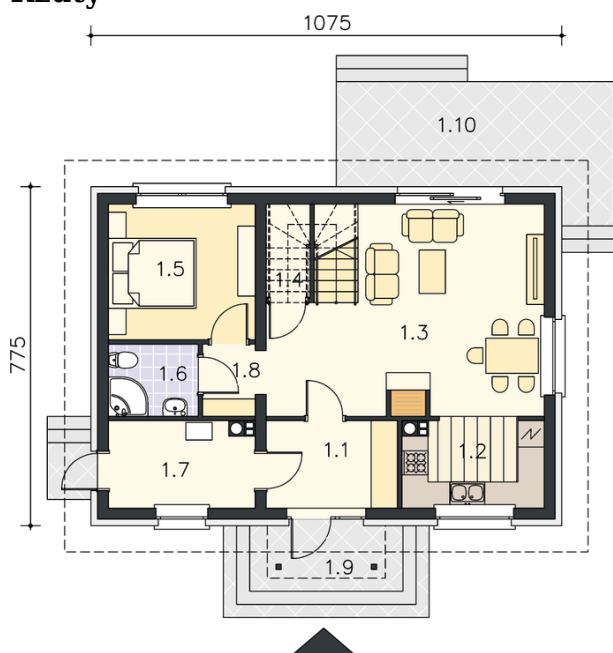
Dom parterowy z poddaszem użytkowym i garażem, z niezadaszonym tarasem

Elewacje

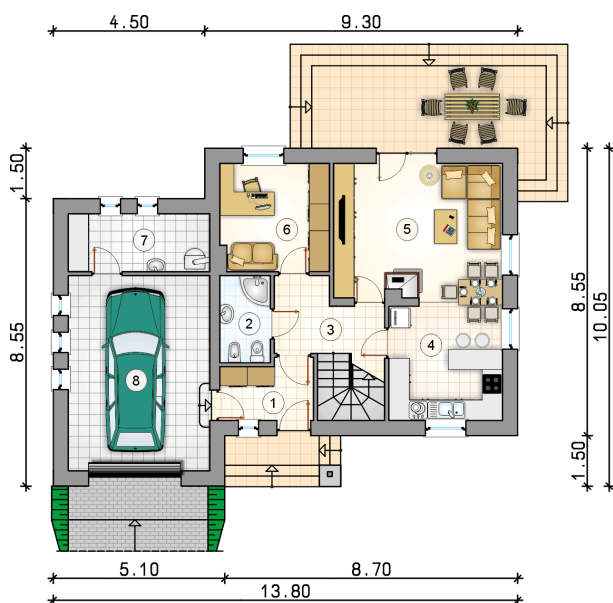


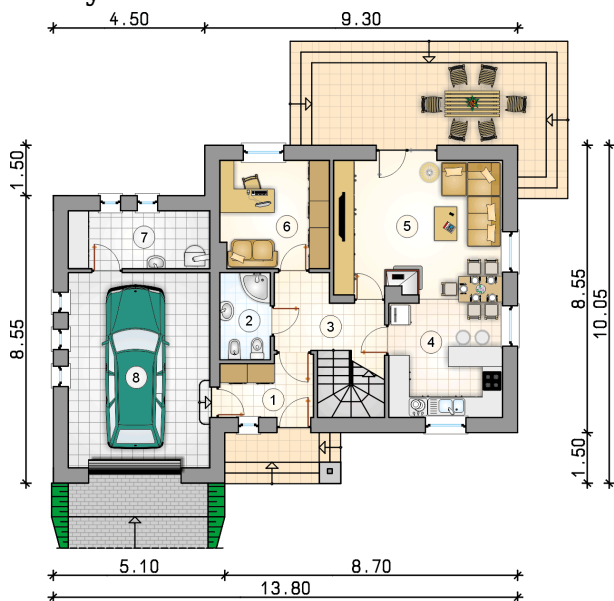
Przekrój



Rzuty

Parter 65.60 m²

przedsionek	4.75 m ²
łazienka	3.90 m ²
hall z komunikacj	7.35 m ²
kuchnia z jadalni	11.80 m ²
pokój dzienny	20.25 m ²
pokój	10.35 m ²
kotłownia	7.20 m ²
garaż	24.00 m ²



Rzuty

Poddasze 55.65 m²

hall z komunikacj	2.55 m ²
pokój	8.35 m ²
pokój	13.85 m ²
pokój	11.60 m ²
pralnia	8.80 m ²
łazienka	10.50 m ²

