

Podstawowe informacje



Dane techniczne projektu

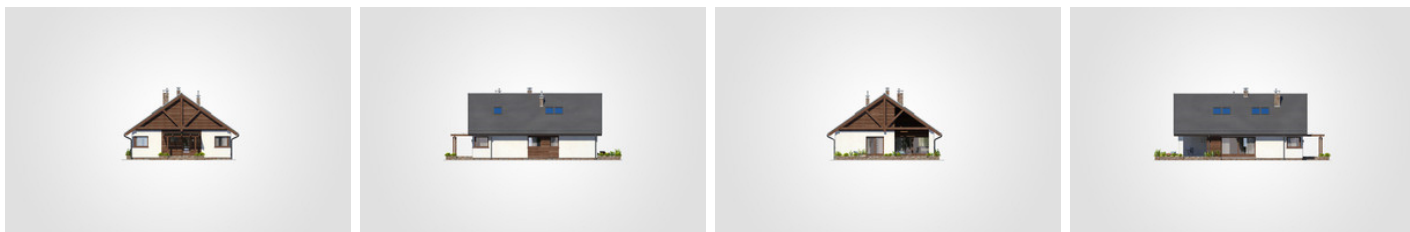
Całkowita powierzchnia	302.40 m²
Powierzchnia użytkowa	109.10 m²
Powierzchnia zabudowy	162.05 m²
Powierzchnia dachu	231.60 m²
Kubatura	844.60 m³
Wymiary budynku	11.05 x 16.22 m
Kąt nachylenia	35°
Wysokość budynku	7.58 m
Wymiary działki	19.13 x 24.26 m



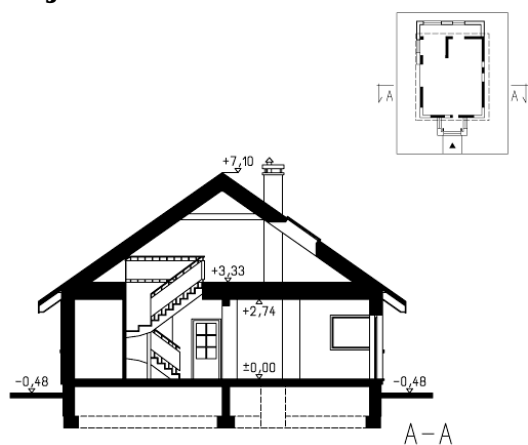
Opis projektu

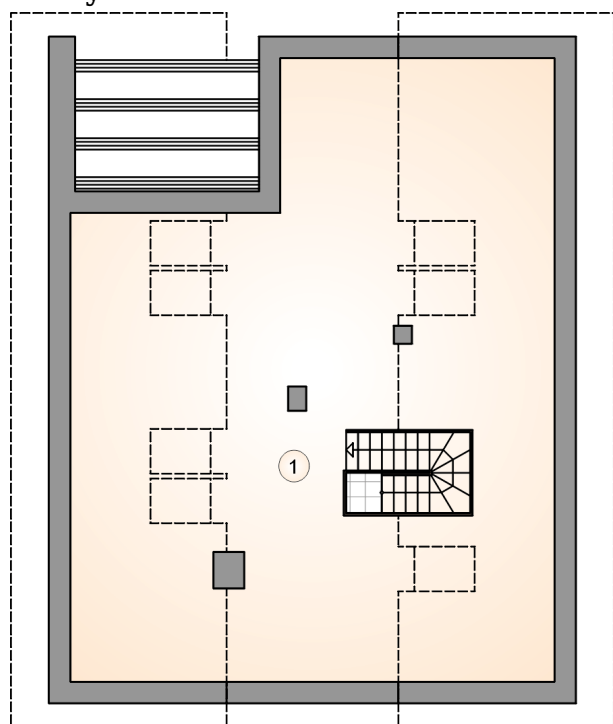
Dom parterowy z możliwością adaptacji poddasza, z częściowo zadaszonym tarasem

Elewacje

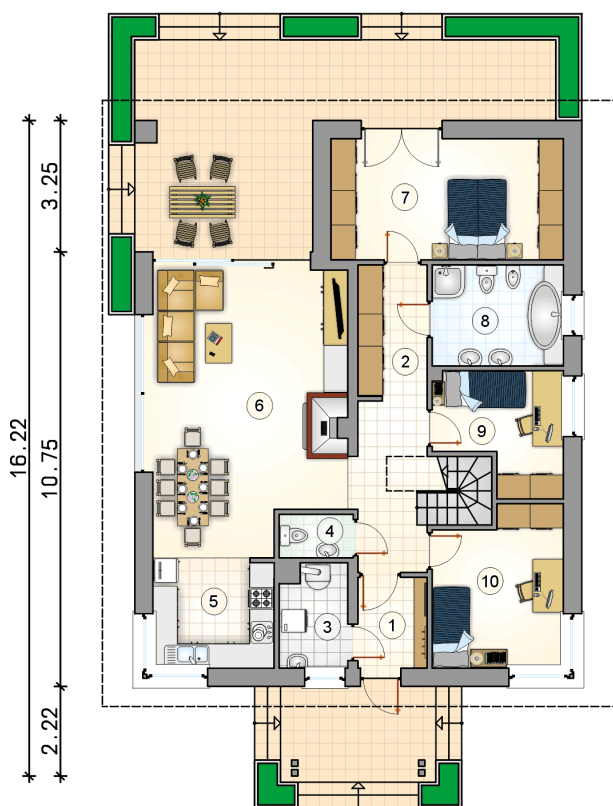
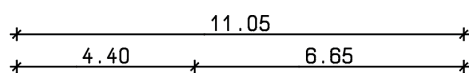


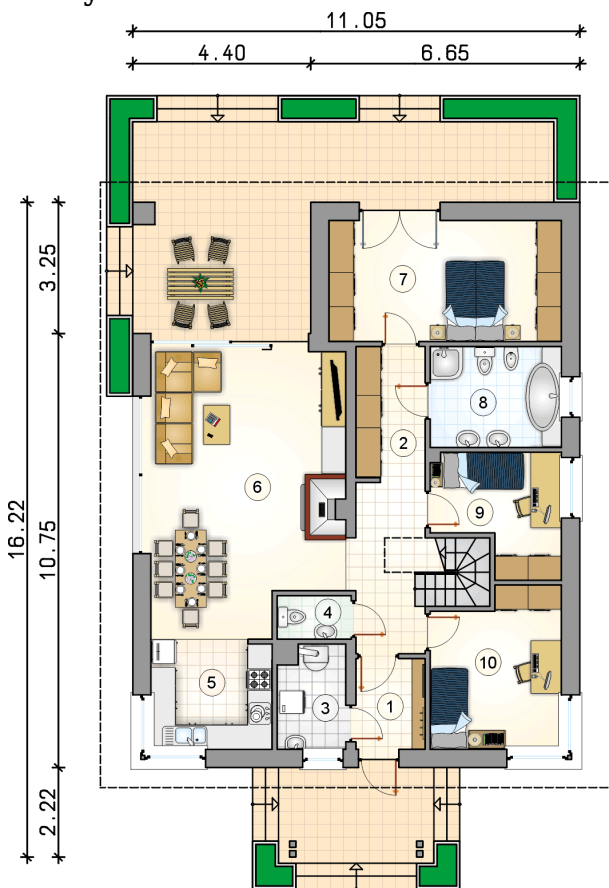
Przekrój



Rzuty

Parter 109.10 m²

przedsionek	3.85 m ²
pokój	12.20 m ²
hall z komunikacj	12.90 m ²
kotłownia	4.15 m ²
wc	2.00 m ²
kuchnia	8.10 m ²
pokój dzienny z jadalni	32.15 m ²
pokój	17.25 m ²
łazienka	8.15 m ²
pokój	8.35 m ²



Rzuty


Poddasze 43.90 m²
 pomieszczenie rekreacyjne

43.90 m²

