

## Podstawowe informacje



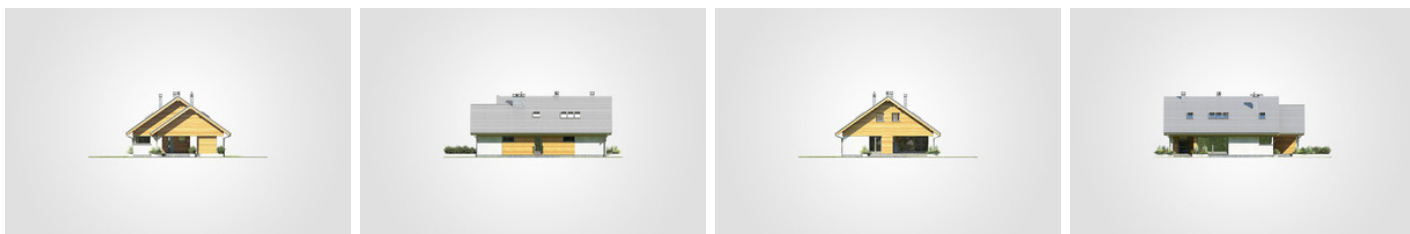
## Dane techniczne projektu

<b>Całkowita powierzchnia</b>	<b>343.70 m<sup>2</sup></b>
<b>Powierzchnia użytkowa</b>	<b>156.25 m<sup>2</sup></b>
<b>Powierzchnia zabudowy</b>	<b>178.70 m<sup>2</sup></b>
<b>Powierzchnia dachu</b>	<b>277 m<sup>2</sup></b>
<b>Kubatura</b>	<b>951.90 m<sup>3</sup></b>
<b>Wymiary budynku</b>	<b>11.45 x 16.50 m</b>
<b>Kąt nachylenia</b>	<b>35°</b>
<b>Wysokość budynku</b>	<b>7.73 m</b>
<b>Wymiary działki</b>	<b>19.49 x 24.58 m</b>

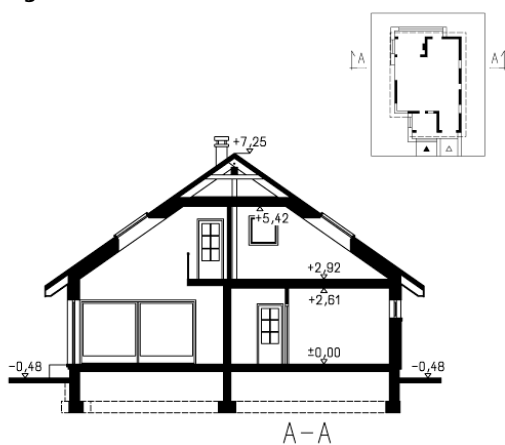
## Opis projektu

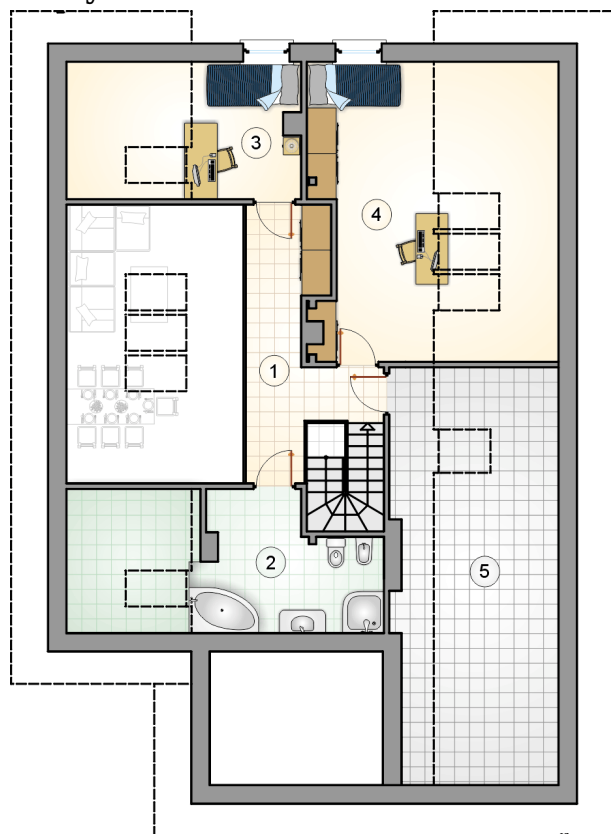
Dom parterowy z poddaszem użytkowym i garażem, z 4 sypialniami i narożnym tarasem w podcieniu, niepodpiwiczony

## Elewacje

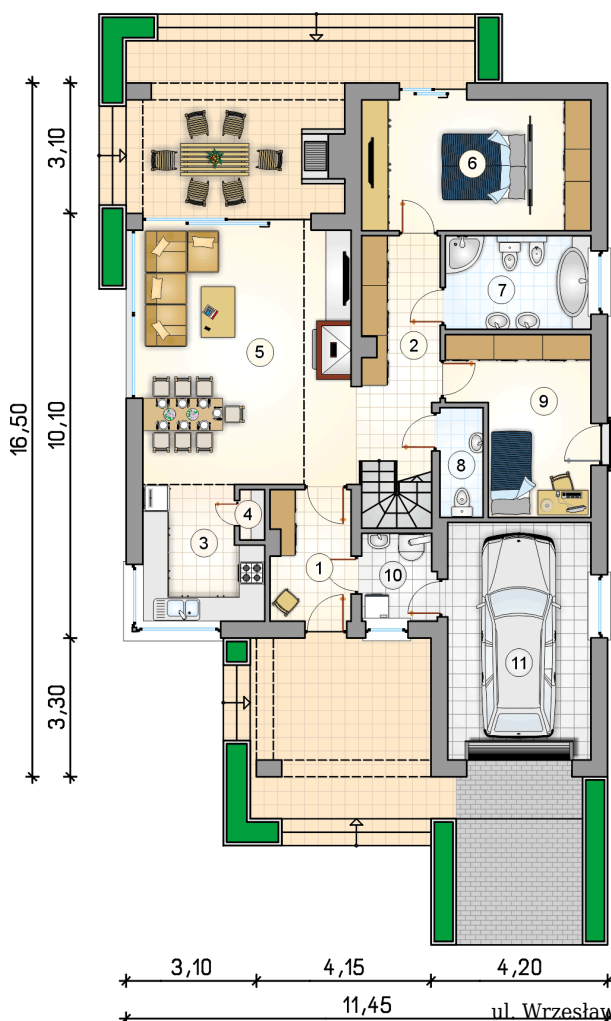


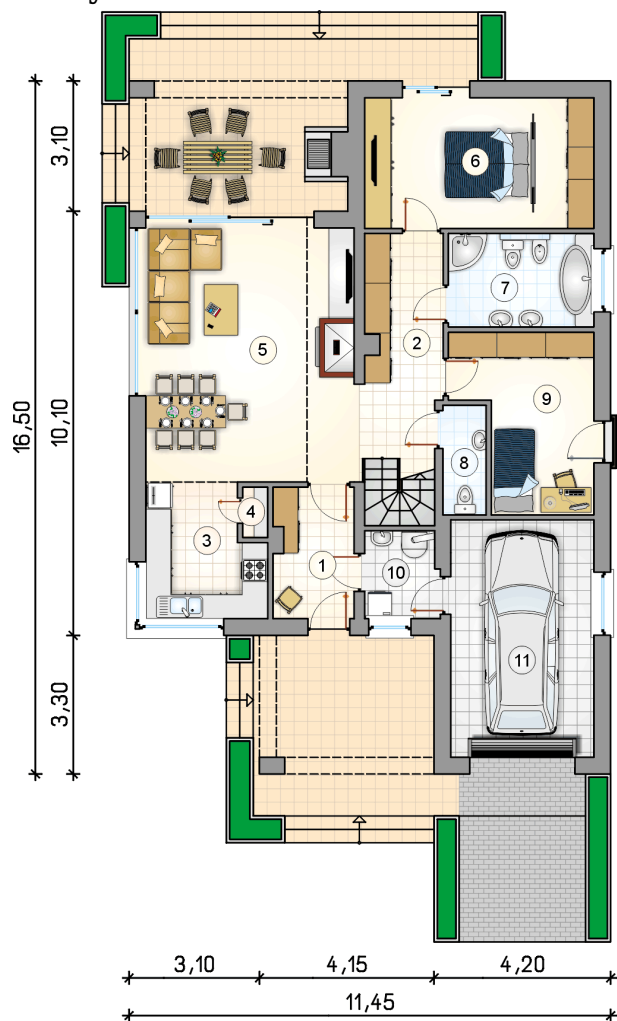
## Przekrój



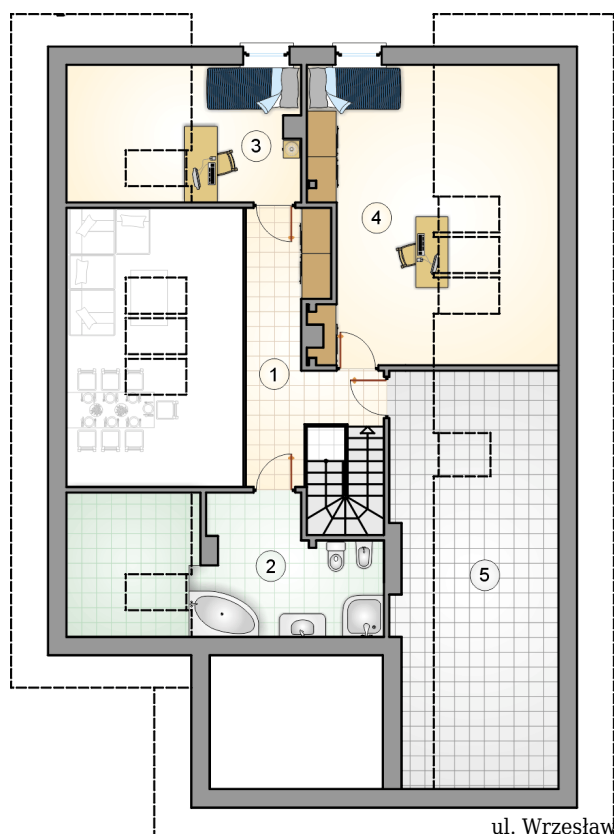
**Rzuty**

**Parter 98.45 m<sup>2</sup>**

przedsionek	5.70 m <sup>2</sup>
kotłownia	3.55 m <sup>2</sup>
garaż	18.95 m <sup>2</sup>
hall z komunikacj	11.15 m <sup>2</sup>
kuchnia	8.25 m <sup>2</sup>
spizarka	0.65 m <sup>2</sup>
pokój dzienny z jadalni	30.25 m <sup>2</sup>
pokój z garderob	16.70 m <sup>2</sup>
łazienka	7.55 m <sup>2</sup>
wc	2.60 m <sup>2</sup>
pokój	12.05 m <sup>2</sup>



**Rzuty**

**Poddasze 57.80 m<sup>2</sup>**

hall z komunikacj	12.60 m <sup>2</sup>
łazienka	11.35 m <sup>2</sup>
pokój	7.35 m <sup>2</sup>
pokój	17.40 m <sup>2</sup>
pom. gosp.odarcze	9.10 m <sup>2</sup>



DOBRY DOM  
 ul. Wrzesława Romańczuka 6, 35-302 Rzeszów  
 +48 17 852 52 30  
 08:00 - 16:00

waldemar.kowalski@grupadobrydom.pl

Podane ceny nie stanowią oferty handlowej w rozumieniu art. 66 par. 1 Kodeksu Cywilnego