

Podstawowe informacje



Dane techniczne projektu

Całkowita powierzchnia	194.05 m²
Powierzchnia użytkowa	107.45 m²
Powierzchnia zabudowy	111.60 m²
Powierzchnia dachu	130 m²
Kubatura	636.10 m³
Wymiary budynku	12.28 x 9.65 m
Kąt nachylenia	40°
Wysokość budynku	8.47 m
Wymiary działki	32.91 x 18.45 m



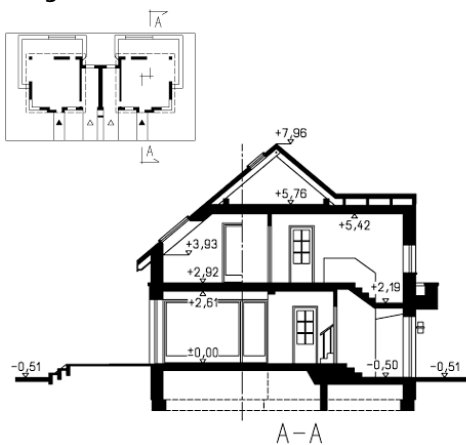
Opis projektu

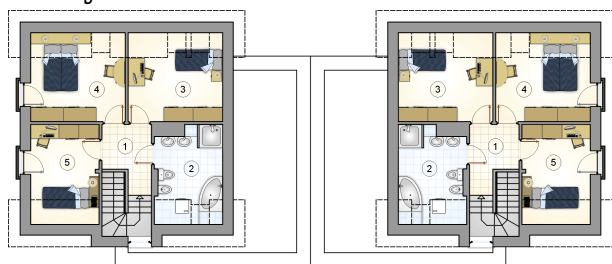
Dom bliźniaczy, parterowy z poddaszem użytkowym, z garażem w segmencie

Elewacje

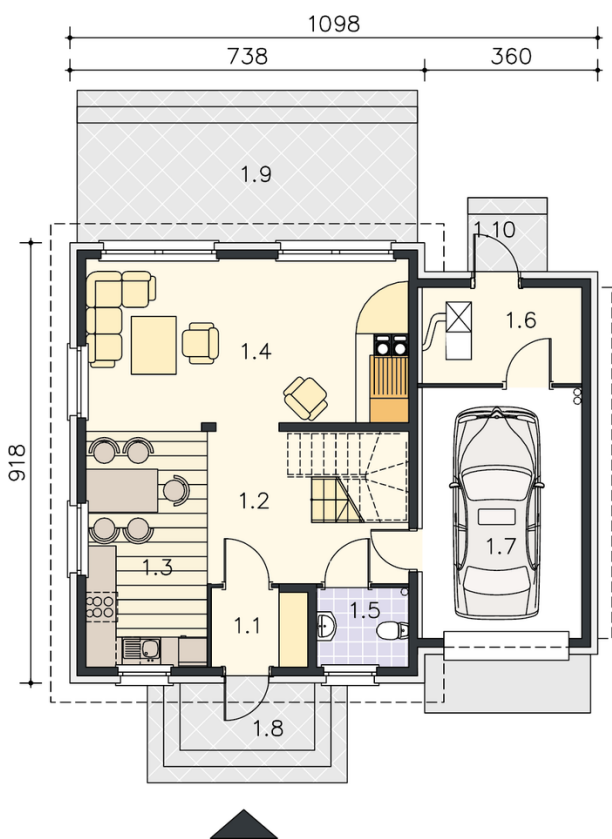


Przekrój



Rzuty

Parter 60.35 m²

przedsionek	6.90 m ²
hall z komunikacj	3.20 m ²
łazienka	2.75 m ²
kotłownia	3.45 m ²
kuchnia	10.70 m ²
pokój dzienny	23.60 m ²
pokój	9.75 m ²
garaż	19.85 m ²


Poddasze 47.10 m²

hall z komunikacj	5.15 m ²
łazienka	9.10 m ²
pokój	11.55 m ²
pokój	11.55 m ²
pokój	9.75 m ²

Rzuty

