

Podstawowe informacje



Dane techniczne projektu

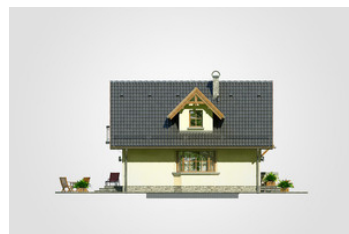
Całkowita powierzchnia	146.60 m²
Powierzchnia użytkowa	72.95 m²
Powierzchnia zabudowy	84.95 m²
Powierzchnia dachu	161 m²
Kubatura	428.45 m³
Wymiary budynku	10.60 x 10.35 m
Kąt nachylenia	45°
Wysokość budynku	7.37 m
Wymiary działki	17.60 x 17.20 m



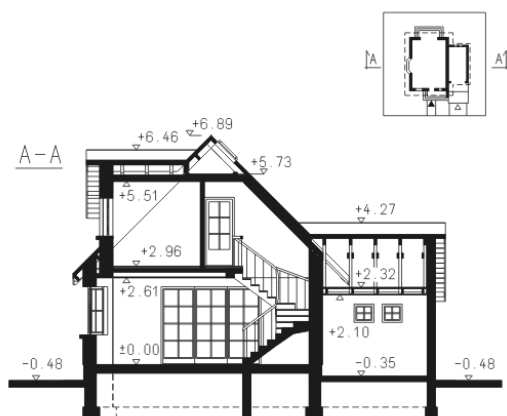
Opis projektu

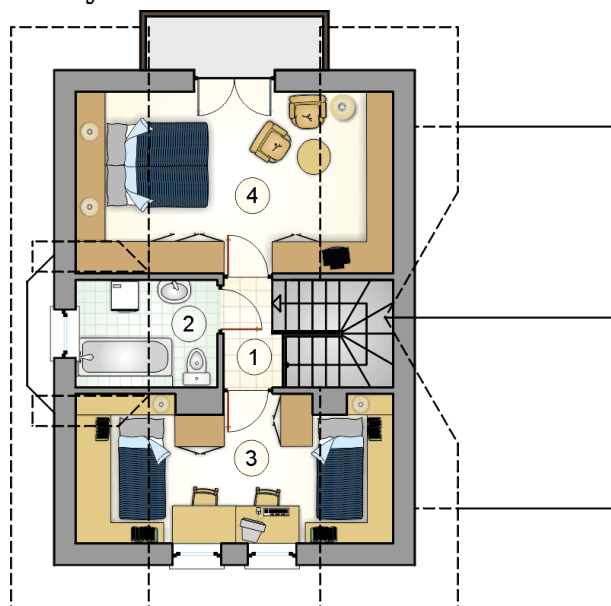
Parterowy dom z poddaszem użytkowym i z garażem

Elewacje

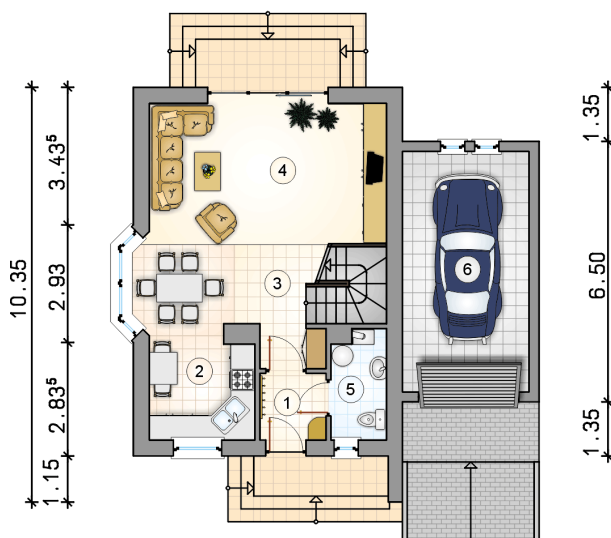
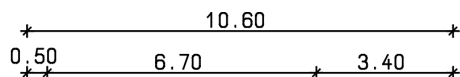


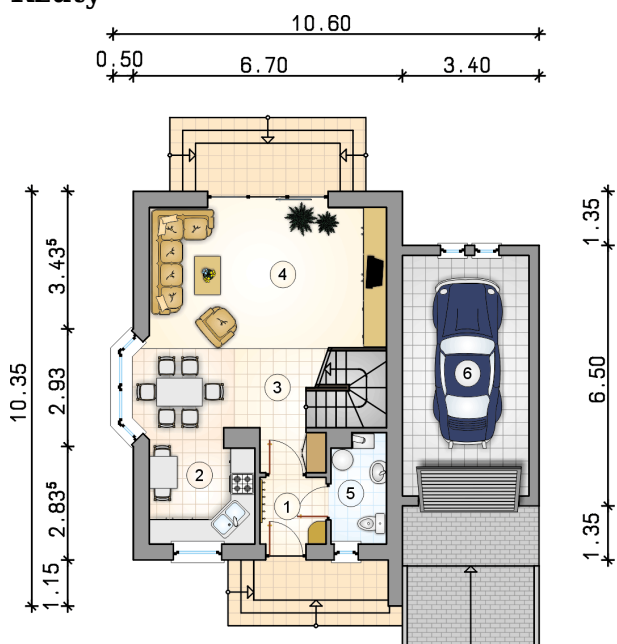
Przekrój



Rzuty

Parter 45.75 m²

przedsiónek	2.75 m ²
kuchnia	6.65 m ²
hall z komunikacją	4.95 m ²
pokój dzienny z jadalnią	27.75 m ²
w.c. z piecem c.o.	3.65 m ²
garaż	18.90 m ²



Rzuty

Poddasze 27.20 m²

hall ze schodami	2.05 m ²
łazienka	4.75 m ²
pokój	8.95 m ²
pokój	11.45 m ²

