

Podstawowe informacje



Dane techniczne projektu

Całkowita powierzchnia	480.10 m²
Powierzchnia użytkowa	187.85 m²
Powierzchnia zabudowy	240.05 m²
Powierzchnia dachu	360 m²
Kubatura	1 446 m³
Wymiary budynku	19 x 14.95 m
Kąt nachylenia	30°
Wysokość budynku	7.65 m
Wymiary działki	27 x 22.95 m



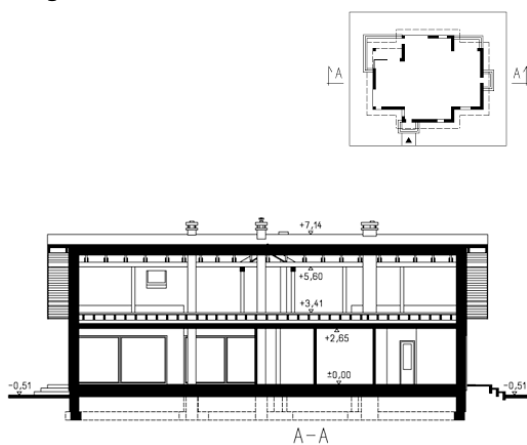
Opis projektu

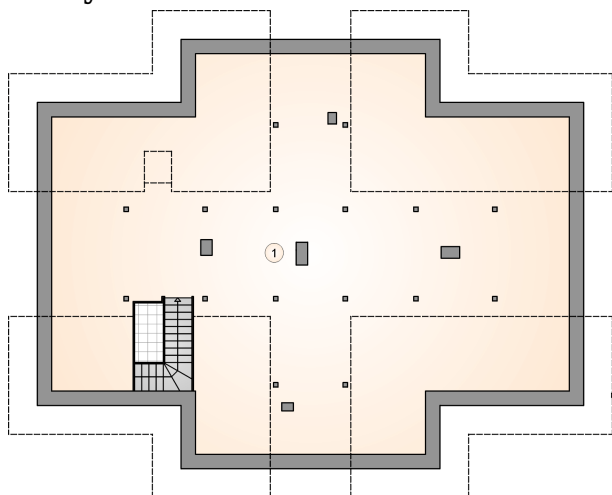
Duży dom parterowy ze strychem, bez garażu i podpiwniczenia, z narożnym tarasem - częściowo w podcieniu

Elewacje

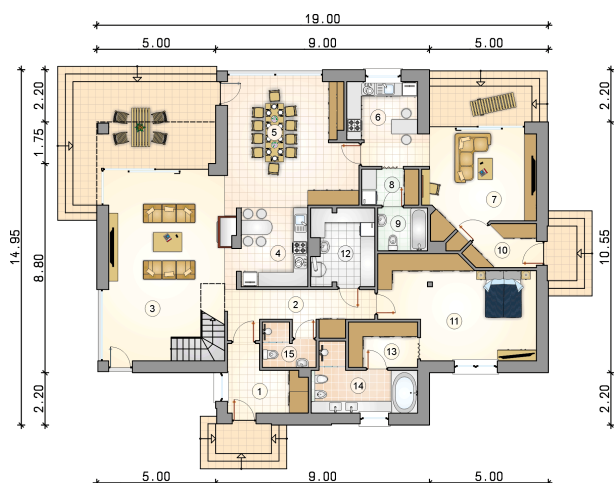


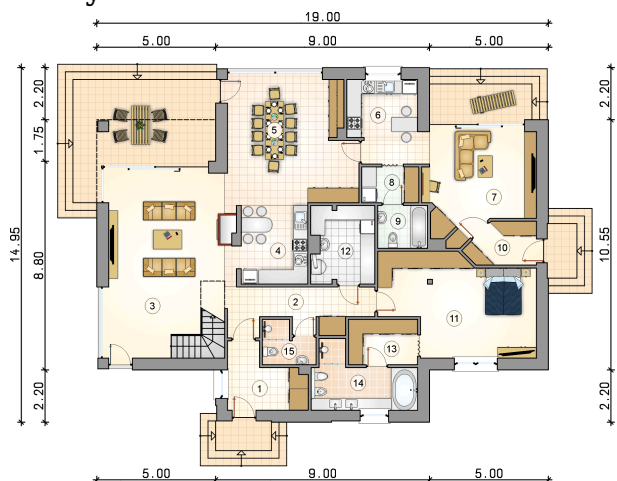
Przekrój



Rzuty

Parter 187.75 m²

przedsionek	7.55 m ²
przedsionek	4.90 m ²
pokój	24.85 m ²
kotłownia	8.55 m ²
wnka garderobiana	5.55 m ²
łazienka	9.45 m ²
łazienka	3.45 m ²
korytarz	10.75 m ²
pokój dzienny z komunikacj	39.20 m ²
aneks kuchenny	9.70 m ²
jadalnia	26.90 m ²
kuchnia	10.25 m ²
pokój	19.25 m ²
wnka garderobiana	3.60 m ²
łazienka	3.80 m ²



Rzuty**Poddasze 111.60 m²**
strych111.60 m²