

Podstawowe informacje



Dane techniczne projektu

Całkowita powierzchnia	190.40 m²
Powierzchnia użytkowa	129.30 m²
Powierzchnia zabudowy	113.70 m²
Powierzchnia dachu	203.90 m²
Kubatura	651 m³
Wymiary budynku	12.95 x 9.50 m
Kąt nachylenia	40°
Wysokość budynku	8.30 m
Wymiary działki	20.95 x 17.50 m



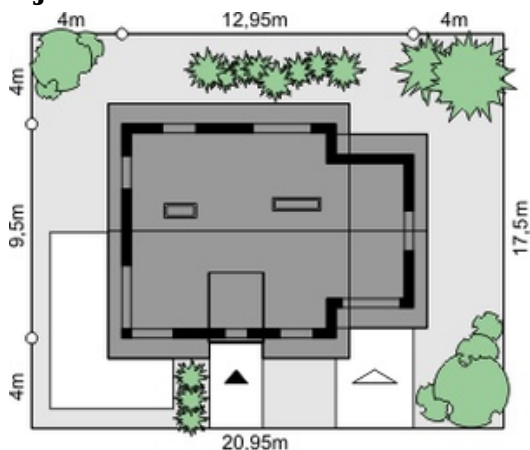
Opis projektu

Tworząc ten projekt pomyśl był prosty, dom o nowoczesnym wyglądzie, ale nawiązujący do sprawdzonych rozwiązań, który jednocześnie będzie ekonomiczny w realizacji i eksploatacji. Wychodząc z takich założeń stało się jasne, że dom musi posiadać zwartą bryłę. W związku z tym zamiast doświetlić salon wykuszem zastosowano panoramiczne okno narożne, balkony francuskie oraz nieskomplikowaną lukarnę ponad wejściem do domu. Elementy nowoczesne to faktura i kolor elewacji. W środku znajduje się, oprócz tradycyjnych pomieszczeń niezbędnych do codziennego funkcjonowania, aż 6 pokoi. Jak w...

Elewacje



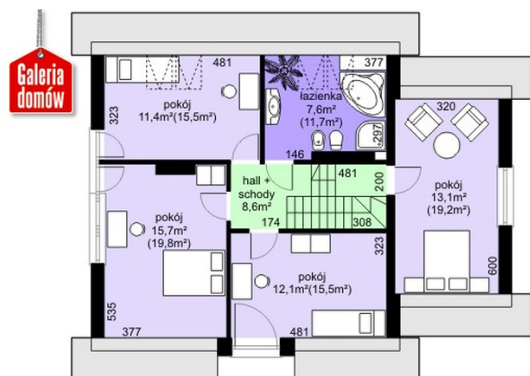
Sytuacje



Rzuty

Parter 70 m²

Wiatrołap	3.60 m ²
Pokój	9.00 m ²
Hall	7.60 m ²
Pokój dzienny	21.70 m ²
Pokój dzienny	13.50 m ²
Spizarnia	1.50 m ²
Łazienka	4.90 m ²
Kotłownia	5.70 m ²
Pralnia	2.50 m ²
Garaż	19.20 m ²


Poddasze 67.50 m²

Hall + schody	8.60 m ²
Pokój	12.10 m ²
Pokój	15.70 m ²
Pokój	10.40 m ²
Łazienka	7.60 m ²
Pokój	13.10 m ²