

Podstawowe informacje



Dane techniczne projektu

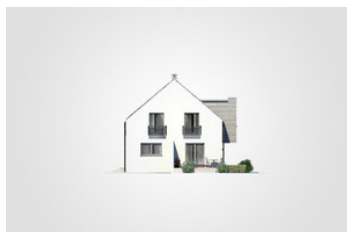
| | |
|-------------------------------|-----------------------------|
| Całkowita powierzchnia | 212.45 m² |
| Powierzchnia użytkowa | 141.15 m² |
| Powierzchnia zabudowy | 109.45 m² |
| Powierzchnia dachu | 122 m² |
| Kubatura | 724.65 m³ |
| Wymiary budynku | 9.02 x 15.42 m |
| Kąt nachylenia | 40° |
| Wysokość budynku | 8.66 m |
| Wymiary działki | 18.38 x 19.42 m |

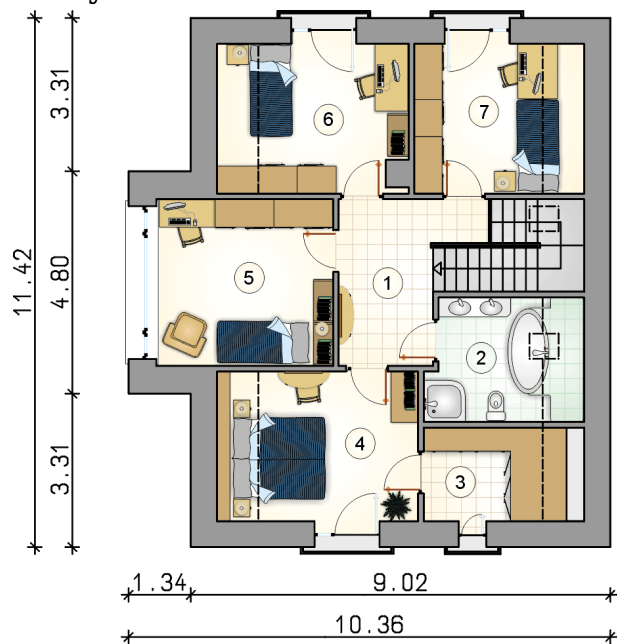


Opis projektu

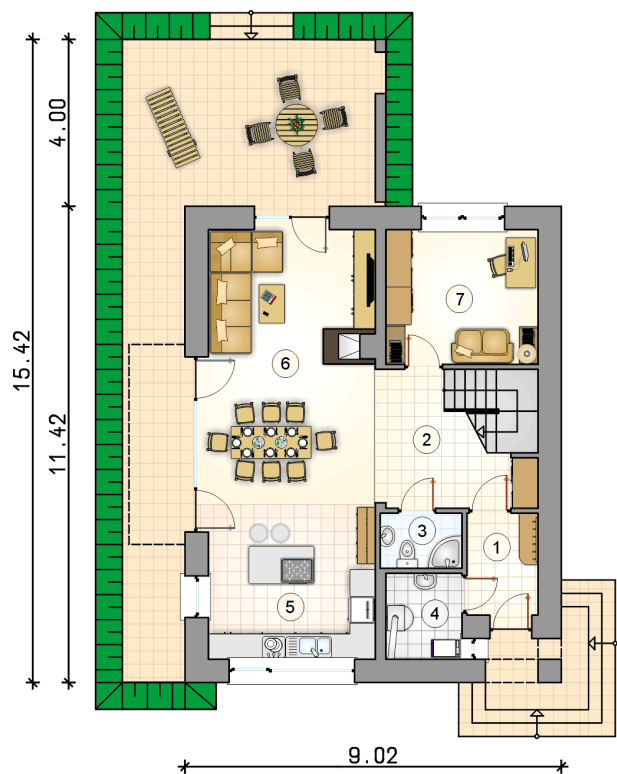
Dom parterowy z poddaszem użytkowym, 4 sypialniami i wykuszem, niezadaszony taras

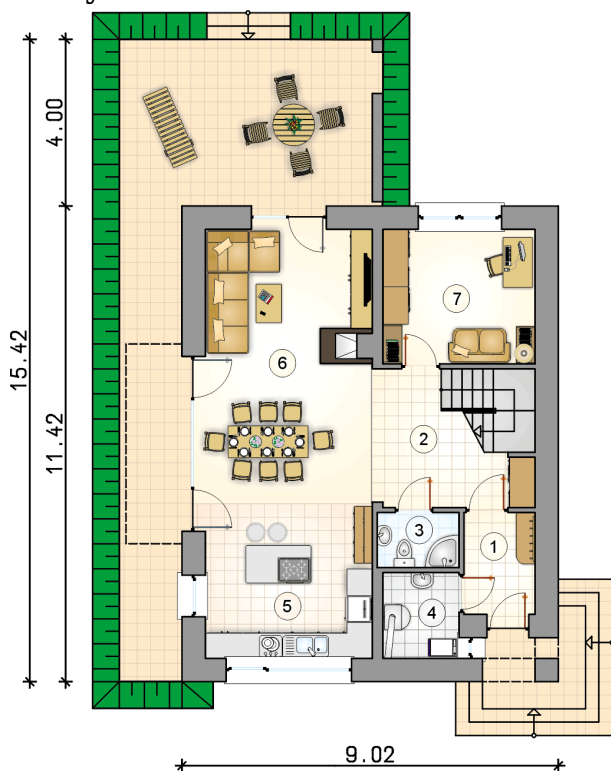
Elewacje



Rzuty

Parter 73.60 m²

| | |
|------------------------|----------------------|
| przedsionek | 4.05 m ² |
| hall z komunikacj | 10.85 m ² |
| łazienka | 2.50 m ² |
| pom. gosp.odarcze | 3.65 m ² |
| kuchnia | 13.45 m ² |
| pokój dzienny z kuchni | 27.50 m ² |
| pokój | 11.60 m ² |



Rzuty

Poddasze 67.55 m²

hall z komunikacj

 11.15 m²

łazienka

 6.60 m²

garderoba

 5.30 m²

pokój

 11.35 m²

pokój

 13.45 m²

pokój

 10.50 m²

pokój

 9.20 m²
