

Podstawowe informacje



Dane techniczne projektu

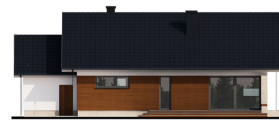
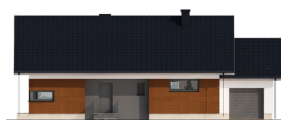
Powierzchnia użytkowa	94.31 m²
Powierzchnia zabudowy	152.23 m²
Powierzchnia dachu	240.58 m²
Kubatura	336.39 m³
Wymiary budynku	16.32 x 10.67 m
Kąt nachylenia	32°
Wysokość budynku	7.08 m
Wymiary działki	23.32 x 18.73 m



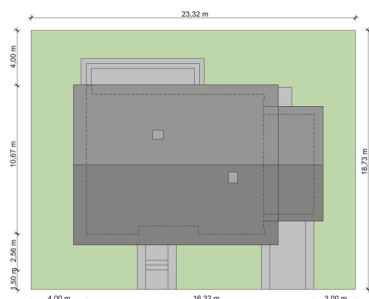
Opis projektu

Gorgiasz to atrakcyjny nowoczesny dom dla 4-5-osobowej rodziny. Jednocześnie posiada on klasyczny prosty rzut, co ma bardzo korzystny wpływ na oszczędność związaną z ogrzewaniem domu oraz samą jego budową. Budynek posiada wyraźny podział na strefy: dzienną, nocną i gospodarczą. Zaraz po przekroczeniu wiatrołapu ukazuje się pierwsza z nich - połączony z jadalnią salon z szerokim widokiem na taras przekryty komfortową pergolą. Jadalnia płynnie przechodzi w kuchnię, którą po dostawieniu ścianki działowej możemy przekształcić w zamkniętą. Zaprojektowano także dost...

Elewacje



Sytuacje



Rzuty**Parter 0 m²**

Wiatrołap:	0.00 m ²
Łazienka	0.00 m ²
Kotłownia:	0.00 m ²
Garaż:	0.00 m ²
Spizarnia:	0.00 m ²
Kuchnia:	0.00 m ²
Salon:	0.00 m ²
Hall:	0.00 m ²
WC:	0.00 m ²
Pokój:	0.00 m ²
Pokój:	0.00 m ²
Pokój:	0.00 m ²