

## Podstawowe informacje



## Dane techniczne projektu

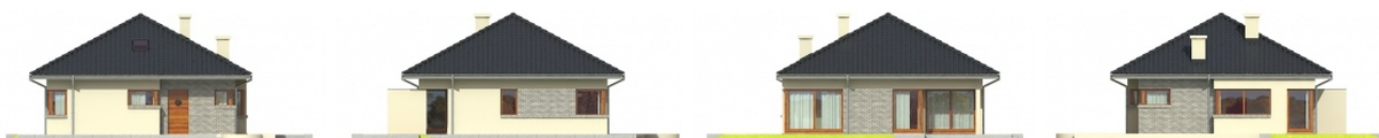
<b>Całkowita powierzchnia</b>	<b>71.71 m<sup>2</sup></b>
<b>Powierzchnia użytkowa</b>	<b>67.35 m<sup>2</sup></b>
<b>Powierzchnia zabudowy</b>	<b>97.52 m<sup>2</sup></b>
<b>Powierzchnia dachu</b>	<b>150 m<sup>2</sup></b>
<b>Kubatura</b>	<b>214.64 m<sup>3</sup></b>
<b>Wymiary budynku</b>	<b>10.40 x 11.40 m</b>
<b>Kąt nachylenia</b>	<b>30°</b>
<b>Wysokość budynku</b>	<b>6.90 m</b>
<b>Wymiary działki</b>	<b>18.40 x 17.80 m</b>



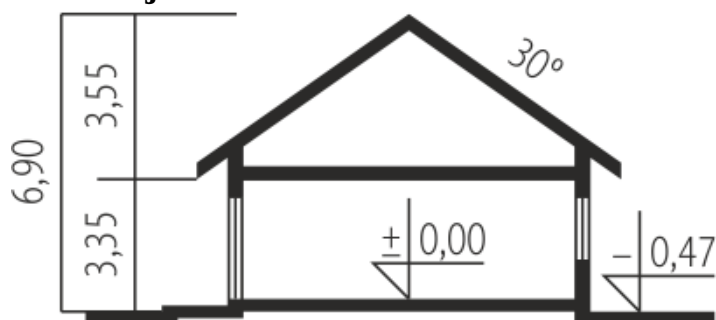
## Opis projektu

Dom parterowy, niepodpiwniczony. Przeznaczony dla 2-3-osobowej rodziny. Układ funkcjonalny pomieszczeń pozwala na optymalne wykorzystanie przestrzeni. Strefa dzienna oraz nocna znajdują się na jednej kondygnacji. Dzięki przemyślanym rozwiązaniom są one wyraźnie rozdzielone, co sprawia, że wewnątrz domu jest niezwykle komfortowe. Strefę dzienną tworzą: salon, jadalnia oraz kuchnia z praktyczną spiżarnią. Strefa nocna to dwie sypialnie i łazienka. Dodatkowo w domu znalazło się miejsce na pomieszczenie gospodarcze oraz małą toaletę. Tori II to doskonała propozycja dla ceniących przytulne wnętrza...

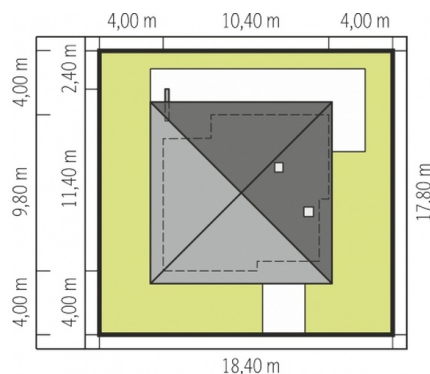
## Elewacje



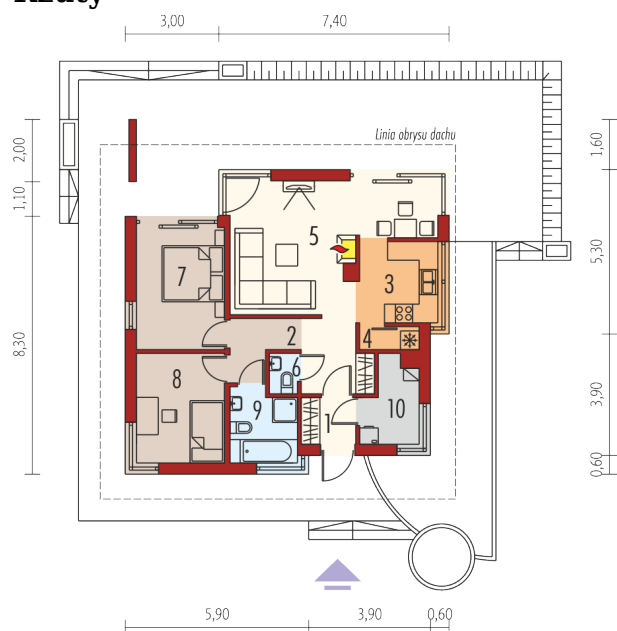
## Przekrój



## Sytuacje



Schemat uwzględnia minimalne odległości od budynku do granicy działki.  
Szczegóły w zakładce: Jak czytać projekt?

**Rzuty**

**Parter 71.71 m<sup>2</sup>**

<b>Wiatrołap</b>	2.55 m <sup>2</sup>
<b>Kotłownia</b>	4.36 m <sup>2</sup>
<b>Hol</b>	8.26 m <sup>2</sup>
<b>Kuchnia</b>	6.55 m <sup>2</sup>
<b>Spizarnia</b>	1.35 m <sup>2</sup>
<b>Pokój dzienny</b>	22.04 m <sup>2</sup>
<b>Toaleta</b>	1.12 m <sup>2</sup>
<b>Sypialnia</b>	10.89 m <sup>2</sup>
<b>Sypialnia</b>	9.77 m <sup>2</sup>
<b>Łazienka</b>	4.82 m <sup>2</sup>