

## Podstawowe informacje



## Dane techniczne projektu

<b>Całkowita powierzchnia</b>	<b>118.92 m<sup>2</sup></b>
<b>Powierzchnia użytkowa</b>	<b>110.47 m<sup>2</sup></b>
<b>Powierzchnia zabudowy</b>	<b>106.11 m<sup>2</sup></b>
<b>Powierzchnia dachu</b>	<b>159 m<sup>2</sup></b>
<b>Kubatura</b>	<b>433.83 m<sup>3</sup></b>
<b>Wymiary budynku</b>	<b>11.80 x 9.50 m</b>
<b>Kąt nachylenia</b>	<b>45°</b>
<b>Wysokość budynku</b>	<b>8.64 m</b>
<b>Wymiary działki</b>	<b>19.80 x 20.65 m</b>



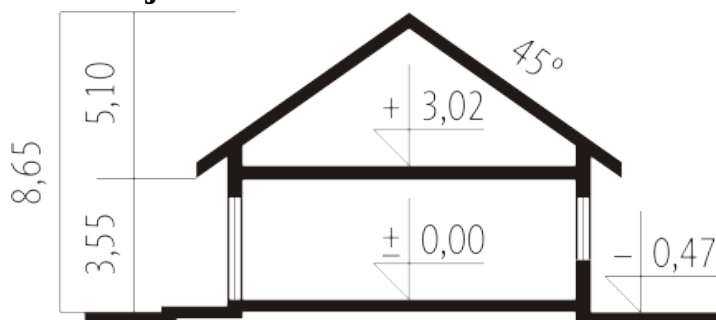
## Opis projektu

Dom parterowy, z poddaszem użytkowym, niepodpiwniczony, z garażem jednostanowiskowym. Przeznaczony dla 3-4-osobowej rodziny. Funkcjonalny układ pomieszczeń pozwala na optymalne wykorzystanie przestrzeni. Na parterze znajduje się strefa dzienna z salonem otwartym na kuchnię i jadalnię. Dodatkowo mieści się tu łazienka oraz praktyczne pomieszczenie gospodarcze. Schody dostępne z holu prowadzą na poddasze, gdzie zaplanowano komfortową strefę nocną, którą tworzą trzy sypialnie, garderoba, pralnia oraz łazienka. Tolek G1 to tradycyjna bryła z nowoczesnym pazurem. Charakterystycznym elemen...

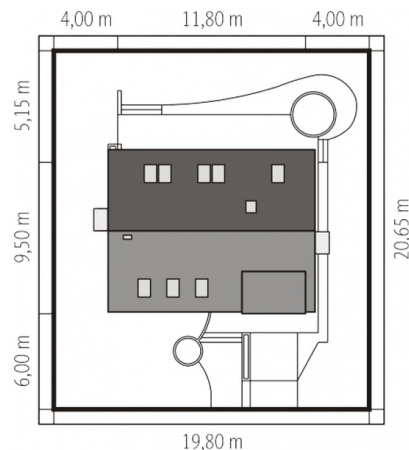
## Elewacje

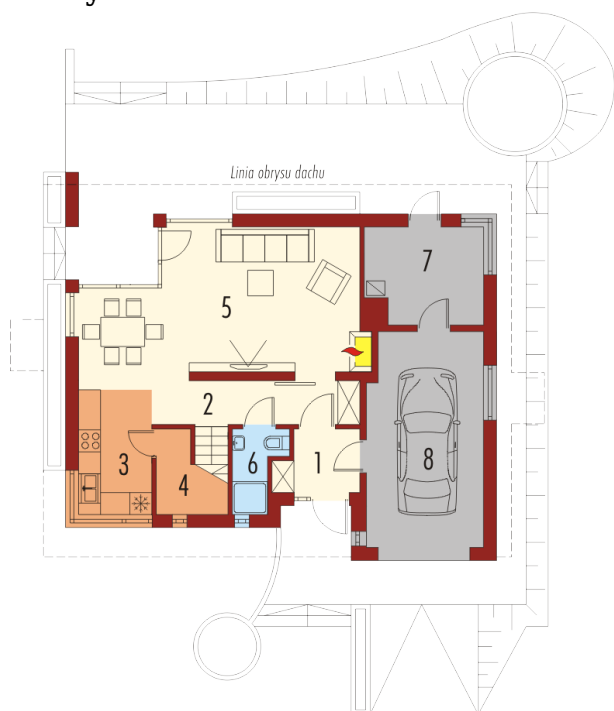


## Przekrój

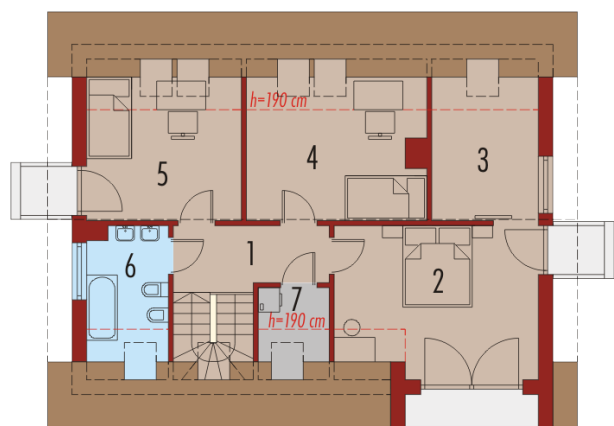


## Sytuacje



**Rzuty**

**Parter 60.12 m<sup>2</sup>**

Wiatrołap	3.87 m <sup>2</sup>
Hol	8.65 m <sup>2</sup>
Kuchnia	7.82 m <sup>2</sup>
Spizarnia	1.75 m <sup>2</sup>
Pokój dzienny	26.93 m <sup>2</sup>
Łazienka	2.65 m <sup>2</sup>
Kotłownia	8.45 m <sup>2</sup>
Garaż	18.32 m <sup>2</sup>


**Poddasze 58.80 m<sup>2</sup>**

Korytarz	5.71 m <sup>2</sup>
Sypialnia	16.57 m <sup>2</sup>
Garderoba	7.26 m <sup>2</sup>
Sypialnia	11.79 m <sup>2</sup>
Sypialnia	10.74 m <sup>2</sup>
Łazienka	5.00 m <sup>2</sup>
Pralnia	1.73 m <sup>2</sup>