

Podstawowe informacje



Dane techniczne projektu

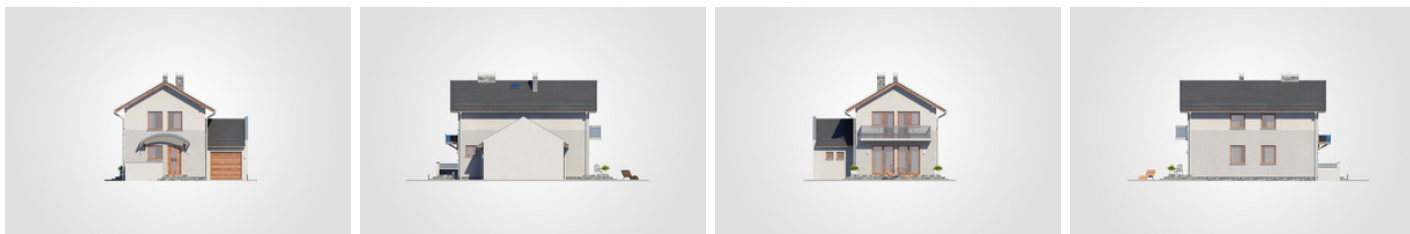
Całkowita powierzchnia	156.90 m²
Powierzchnia użytkowa	96.75 m²
Powierzchnia zabudowy	89.50 m²
Powierzchnia dachu	132 m²
Kubatura	544.20 m³
Wymiary budynku	9.85 x 12.20 m
Kąt nachylenia	30°
Wysokość budynku	7.99 m
Wymiary działki	16.85 x 18.45 m



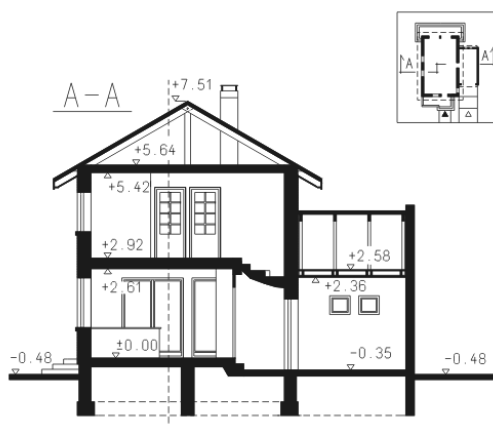
Opis projektu

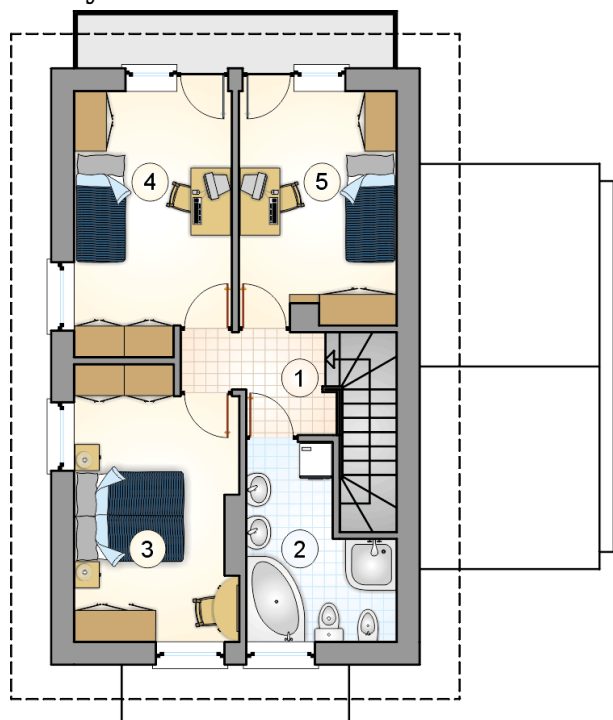
Dom piętrowy z dwuspadowym dachem i garażem, oryginalne szklane zadaszenie nad wejściem, w części otwarty taras, energooszczędny

Elewacje

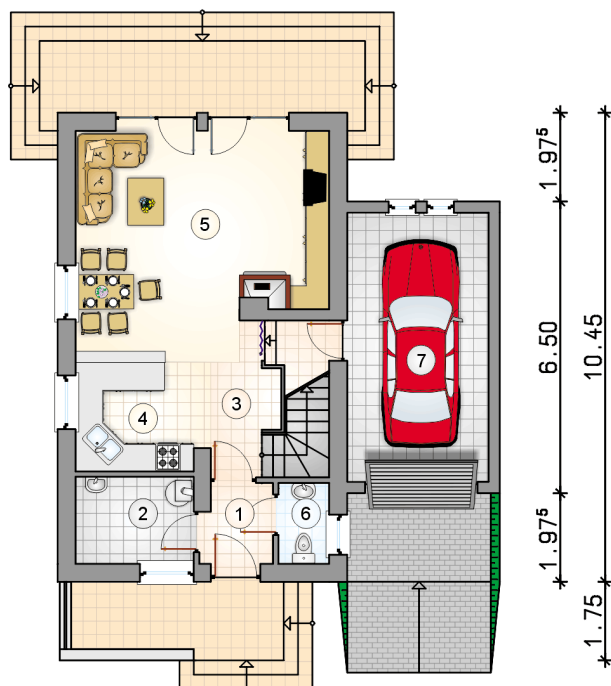
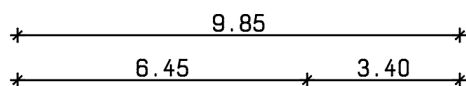


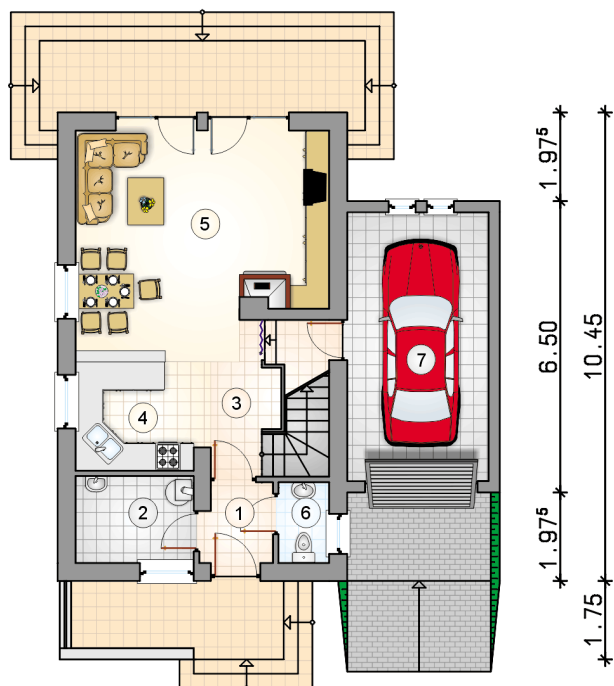
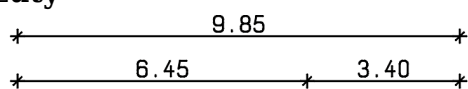
Przekrój



Rzuty

Parter 49 m²

przedsiónek	2.80 m ²
kotłownia	5.10 m ²
hall z komunikacją	5.75 m ²
kuchnia	7.10 m ²
pokój dzienny z aneksem jadalnym	26.20 m ²
w.c.	2.05 m ²
garaż	18.90 m ²



Rzuty

Piętro 47.75 m²

hall z komunikacją

 3.85 m²

łazienka

 7.35 m²

pokój

 13.05 m²

pokój

 12.35 m²

pokój

 11.15 m²
