

Podstawowe informacje



Dane techniczne projektu

Całkowita powierzchnia	173.44 m²
Powierzchnia użytkowa	165.21 m²
Powierzchnia zabudowy	154.40 m²
Powierzchnia dachu	162 m²
Kubatura	645.59 m³
Wymiary budynku	9.80 x 17.50 m
Kąt nachylenia	45°
Wysokość budynku	8.74 m
Wymiary działki	17.80 x 25.50 m



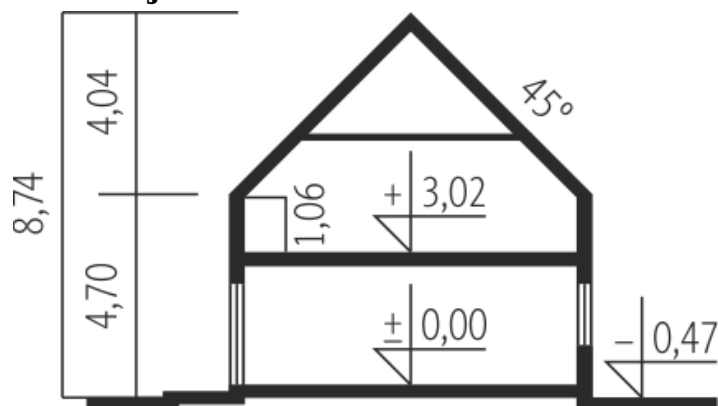
Opis projektu

Dom parterowy, z poddaszem użytkowym, niepodpiwniczony, z garażem jedno stanowiskowym. Przeznaczony dla 3-4-osobowej rodziny. Dom charakteryzuje wyjątkowy układ pomieszczeń. Na parterze mieści się strefa dzienna, którą tworzy dobrze doświetlony, otwarty na część jadalną salon z kominkiem oraz częściowo zamknięta kuchnia z praktyczną spiżarnią. Dodatkowo, znajduje się tu gabinet, łazienka oraz duże pomieszczenie gospodarcze z kotłem grzewczym. Strefa nocna na poddaszu to trzy duże sypialnie, z czego jedna posiada dostęp do osobnej łazienki oraz garderoby. Zaplanowano tu również...

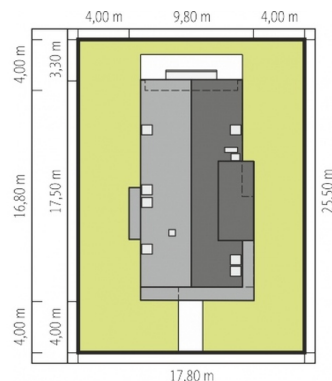
Elewacje



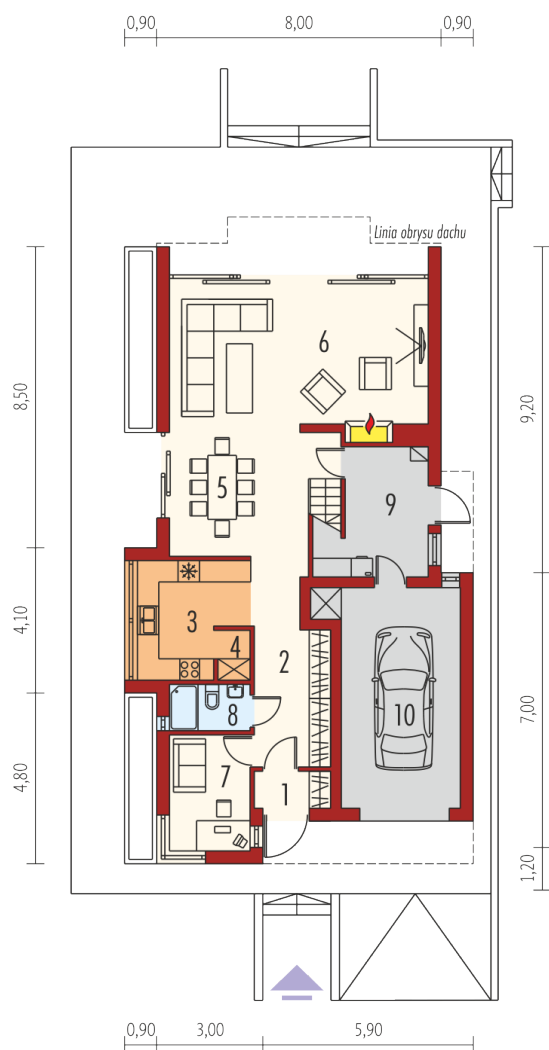
Przekrój



Sytuacje



Schemat uwzględnia minimalne odległości od budynku do granicy działki.
Szczegóły w zakładce: Jak czytać projekt?

Rzuty

Parter 88.90 m²

Wiatrołap	2.14 m ²
Garaż	21.36 m ²
Hol	15.56 m ²
Kuchnia	9.06 m ²
Spizarnia	1.21 m ²
Jadalnia	13.48 m ²
Pokój dzienny	29.13 m ²
Gabinet	7.24 m ²
Łazienka	2.85 m ²
Kotłownia	8.23 m ²

Poddasze 84.54 m²

Korytarz	14.02 m ²
Sypialnia	19.74 m ²
Łazienka	8.31 m ²
Sypialnia	11.43 m ²
Sypialnia	11.43 m ²
Garderoba	5.86 m ²
Garderoba	5.33 m ²
Łazienka	8.42 m ²

