

## Podstawowe informacje



## Dane techniczne projektu

<b>Całkowita powierzchnia</b>	<b>141.80 m<sup>2</sup></b>
<b>Powierzchnia użytkowa</b>	<b>141.80 m<sup>2</sup></b>
<b>Powierzchnia zabudowy</b>	<b>200 m<sup>2</sup></b>
<b>Powierzchnia dachu</b>	<b>297 m<sup>2</sup></b>
<b>Kubatura</b>	<b>528.25 m<sup>3</sup></b>
<b>Wymiary budynku</b>	<b>14.30 x 18.70 m</b>
<b>Kąt nachylenia</b>	<b>25°</b>
<b>Wysokość budynku</b>	<b>6.47 m</b>
<b>Wymiary działki</b>	<b>21.30 x 27.70 m</b>



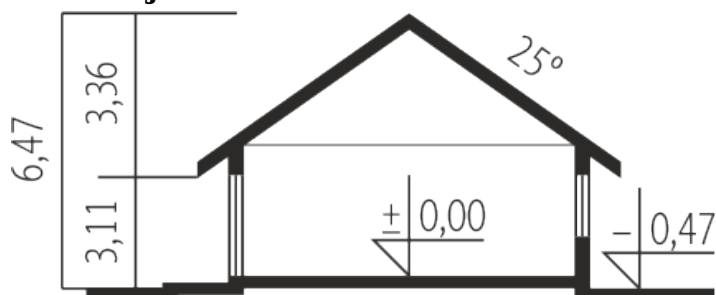
## Opis projektu

Dom parterowy, niepodpiwniczony, z garażem jedno stanowiskowym. Przeznaczony dla 3-4-osobowej rodziny. Na jednej kondygnacji mieści się zarówno strefa dzienna jak i nocna. Strefa dzienna to przestronny salon z kominkiem i częścią przeznaczoną na jadalnię. Oddzielona kuchnia posiada komfortowy dostęp do praktycznej spiżarni. W strefie nocnej zaprojektowano trzy sypialnie, w tym jedną z prywatną garderobą oraz dużą łazienkę. Ciekawym rozwiązaniem jest umieszczenie pomieszczenia gospodarczego pomiędzy kuchnią a garażem, co pozwala na wygodne przenoszenie zakupów z samochodu. Alan...

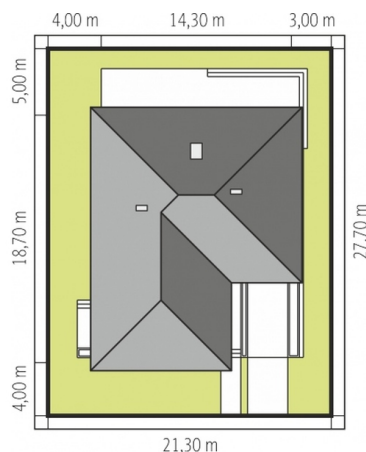
## Elewacje

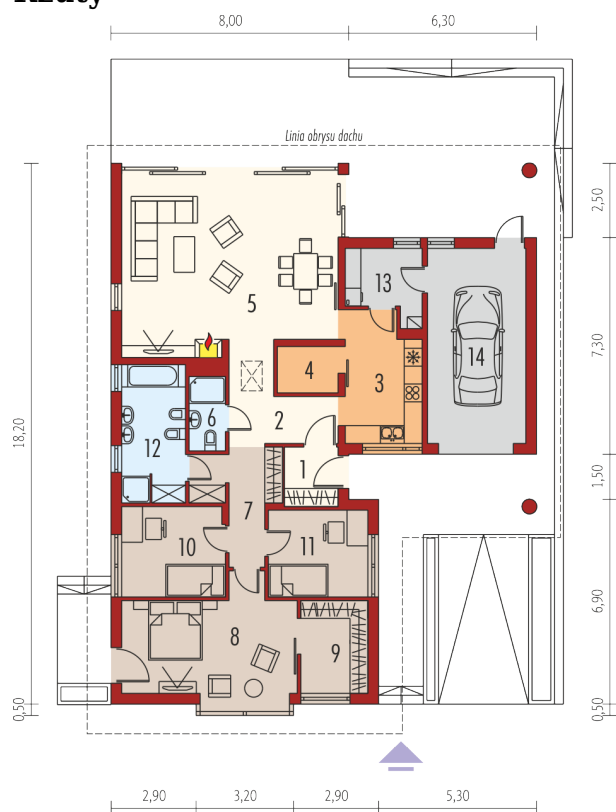


## Przekrój



## Sytuacje



**Rzuty**

**Parter 141.80 m<sup>2</sup>**

<b>Wiatrołap</b>	3.39 m <sup>2</sup>
<b>Sypialnia</b>	10.41 m <sup>2</sup>
<b>Sypialnia</b>	9.60 m <sup>2</sup>
<b>Łazienka</b>	9.68 m <sup>2</sup>
<b>Pom. gospodarcze</b>	5.44 m <sup>2</sup>
<b>Garaż</b>	21.44 m <sup>2</sup>
<b>Hol</b>	8.69 m <sup>2</sup>
<b>Kuchnia</b>	11.12 m <sup>2</sup>
<b>Spizarnia</b>	3.11 m <sup>2</sup>
<b>Pokój dzienny</b>	42.10 m <sup>2</sup>
<b>Łazienka</b>	2.98 m <sup>2</sup>
<b>Korytarz</b>	7.89 m <sup>2</sup>
<b>Sypialnia</b>	20.50 m <sup>2</sup>
<b>Garderoba</b>	6.89 m <sup>2</sup>