

Podstawowe informacje



Dane techniczne projektu

Całkowita powierzchnia	246 m²
Powierzchnia użytkowa	136.60 m²
Powierzchnia zabudowy	150 m²
Powierzchnia dachu	192.50 m²
Kubatura	852.50 m³
Wymiary budynku	12.50 x 14.20 m
Kąt nachylenia	40°
Wysokość budynku	8.40 m
Wymiary działki	19.50 x 23.70 m



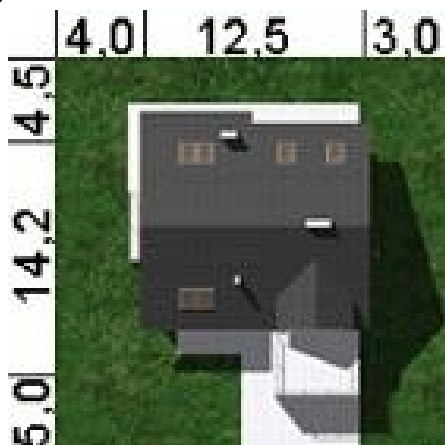
Opis projektu

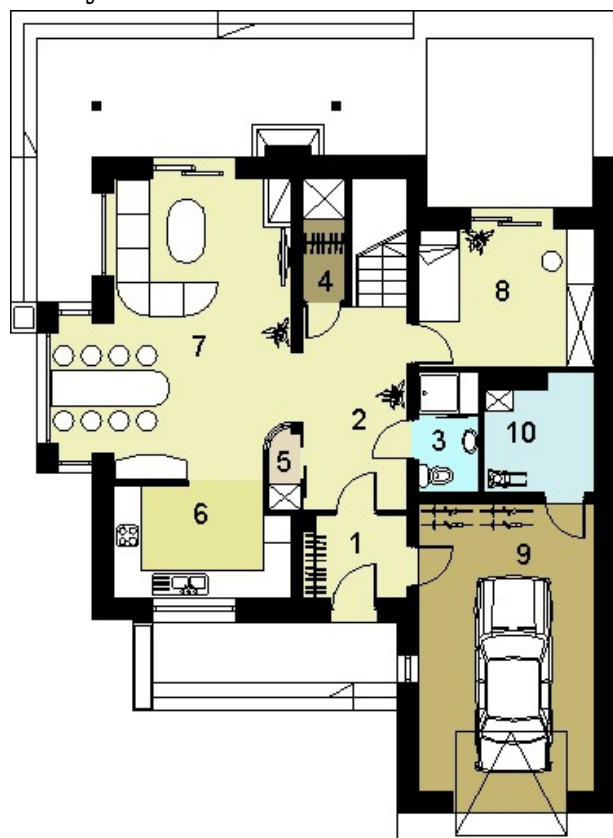
W budynku zaprojektowano dwie strefy: dzienną (parter), w skład której wchodzi - wiatrołap; hall; łazienka; garderoba; kuchnia, jadalnia; salon; pokój; 2 x pom. gospodarcze i garaż; oraz strefę nocną (poddasze), w której znajdują się trzy sypialnie, 2 garderoby, 2 łazienki i pralnia.

Elewacje



Sytuacje



Rzuty

Parter 100.70 m²

Wiatrołap	4.00 m ²
Pom.gospodarcze	5.80 m ²
Hall+Schody	12.90 m ²
Łazienka	3.40 m ²
Schówek	1.10 m ²
Garderoba	1.10 m ²
Kuchnia	9.00 m ²
Salon+Jadalnia	28.00 m ²
Pokój	11.50 m ²
Garaż	23.90 m ²


Poddasze 83.50 m²

Hall	6.70 m ²
Sypialnia	13.10 m ²
Sypialnia	13.10 m ²
Garderoba	2.20 m ²
Sypialnia	13.90 m ²
Garderoba	2.20 m ²
Łazienka	3.30 m ²
Łazienka	6.90 m ²
Pralnia	4.20 m ²