

## Podstawowe informacje



## Dane techniczne projektu

<b>Całkowita powierzchnia</b>	<b>273 m<sup>2</sup></b>
<b>Powierzchnia użytkowa</b>	<b>137.20 m<sup>2</sup></b>
<b>Powierzchnia zabudowy</b>	<b>313.20 m<sup>2</sup></b>
<b>Powierzchnia dachu</b>	<b>232 m<sup>2</sup></b>
<b>Kubatura</b>	<b>1 110 m<sup>3</sup></b>
<b>Wymiary budynku</b>	<b>18.65 x 22.65 m</b>
<b>Wysokość budynku</b>	<b>4.52 m</b>
<b>Wymiary działki</b>	<b>26.65 x 30.65 m</b>



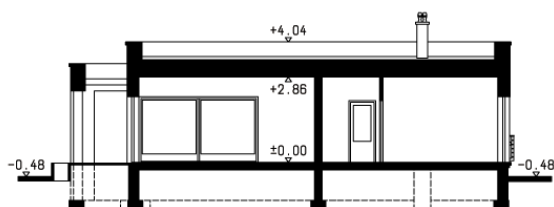
## Opis projektu

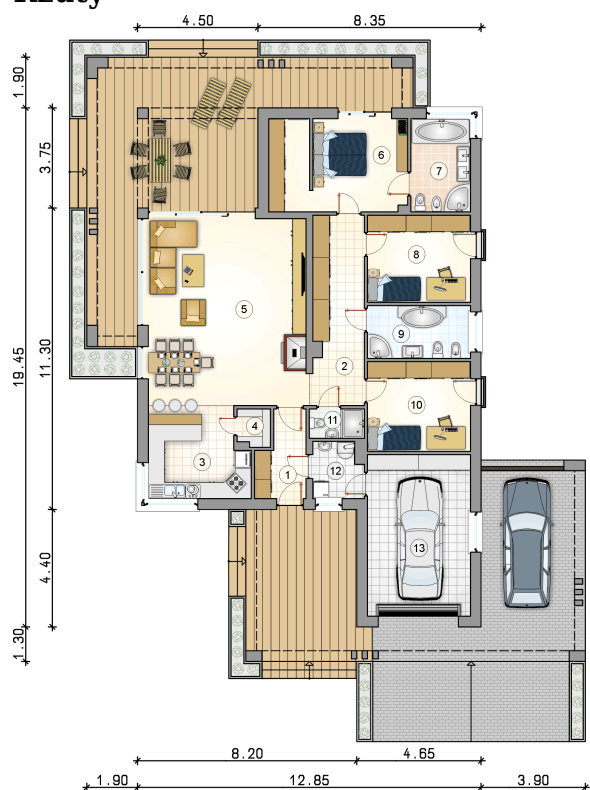
Nowoczesny, energooszczędny dom parterowy z zadaszonym tarasem, garażem i wiatą garażową

## Elewacje



## Przekrój



**Rzuty**

**Parter 137.20 m<sup>2</sup>**

przedsionek	5.20 m <sup>2</sup>
pokój	12.75 m <sup>2</sup>
łazienka	2.15 m <sup>2</sup>
kotłownia	3.70 m <sup>2</sup>
garaż	23.00 m <sup>2</sup>
hall	13.30 m <sup>2</sup>
kuchnia	12.20 m <sup>2</sup>
spizarka	1.65 m <sup>2</sup>
pokój dzienny z jadalni	41.30 m <sup>2</sup>
pokój z garderob	17.45 m <sup>2</sup>
łazienka	7.65 m <sup>2</sup>
pokój	12.40 m <sup>2</sup>
łazienka	7.45 m <sup>2</sup>

