

## Podstawowe informacje



## Dane techniczne projektu

<b>Całkowita powierzchnia</b>	<b>117.70 m<sup>2</sup></b>
<b>Powierzchnia użytkowa</b>	<b>116.82 m<sup>2</sup></b>
<b>Powierzchnia zabudowy</b>	<b>87.30 m<sup>2</sup></b>
<b>Powierzchnia dachu</b>	<b>174 m<sup>2</sup></b>
<b>Kubatura</b>	<b>530.55 m<sup>3</sup></b>
<b>Wymiary budynku</b>	<b>10.89 x 7.99 m</b>
<b>Kąt nachylenia</b>	<b>45°</b>
<b>Wysokość budynku</b>	<b>8.73 m</b>
<b>Wymiary działki</b>	<b>18.89 x 16.69 m</b>



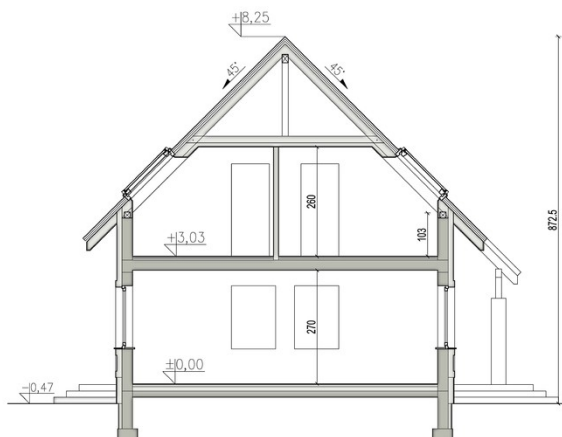
## Opis projektu

Kiwi to ciekawa propozycja niewielkiego domu jednorodzinnego o niebanalnej architekturze. Dzięki funkcjonalnemu rozplanowaniu pomieszczeń, dom zapewni wygodę w użytkowaniu 4-5 osobowej rodziny. Otwarty salon połączony z kuchnią, stworzy komfortową przestrzeń dla życia rodzinnego i towarzyskiego. Niewątpliwym atutem domu jest zlokalizowany na parterze pokój gościnny (gabinet) i dodatkowa łazienka, dzięki którym poddasze pozostanie strefą wyłącznie dla mieszkańców domu. Nie zapomniano również o pomieszczeniu gospodarczym z wyjściem na ogród, oraz o pomieszc...

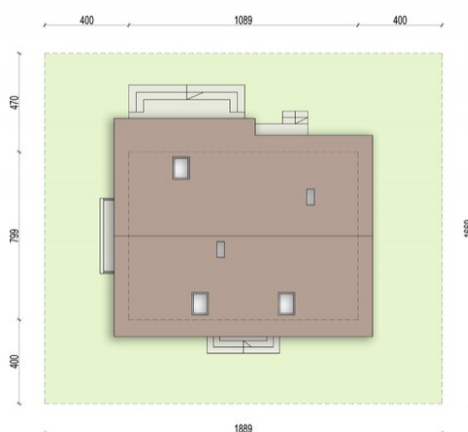
## Elewacje



## Przekrój



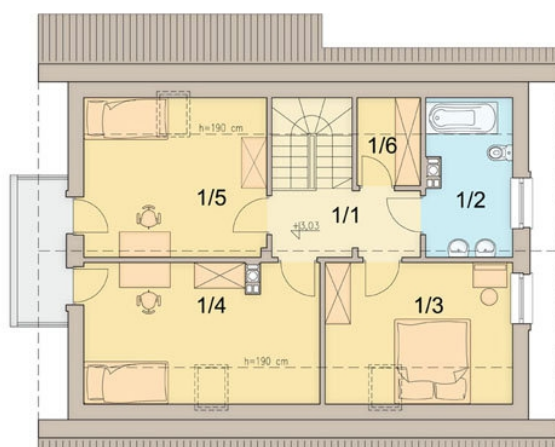
## Sytuacje



**Rzuty**

**Parter 67.36 m<sup>2</sup>**

wiatrołap	4.62 m <sup>2</sup>
komunikacja + schody	11.77 m <sup>2</sup>
salon + kuchnia	28.14 m <sup>2</sup>
łazienka	3.45 m <sup>2</sup>
pom. gospodarcze / c.o.	7.36 m <sup>2</sup>
pokój gościnny	11.01 m <sup>2</sup>
spiżarnia	1.01 m <sup>2</sup>


**Poddasze 50.34 m<sup>2</sup>**

komunikacja	5.57 m <sup>2</sup>
łazienka	5.73 m <sup>2</sup>
pokój	11.03 m <sup>2</sup>
pokój	13.61 m <sup>2</sup>
pokój	12.58 m <sup>2</sup>
garderoba	1.82 m <sup>2</sup>