

Podstawowe informacje



Dane techniczne projektu

Całkowita powierzchnia	211.40 m²
Powierzchnia użytkowa	184.80 m²
Powierzchnia zabudowy	194.90 m²
Powierzchnia dachu	119.62 m²
Kubatura	560.08 m³
Wymiary budynku	15.24 x 13.14 m
Kąt nachylenia	3°
Wysokość budynku	7.10 m
Wymiary działki	22.24 x 21.14 m



Opis projektu

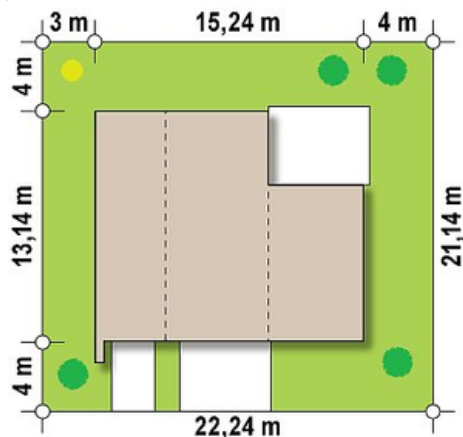
Projekt nowoczesnego domu Zx46 wyróżnia się ciekawą, kubiczną bryłą oraz detalami z jasnego kamienia.

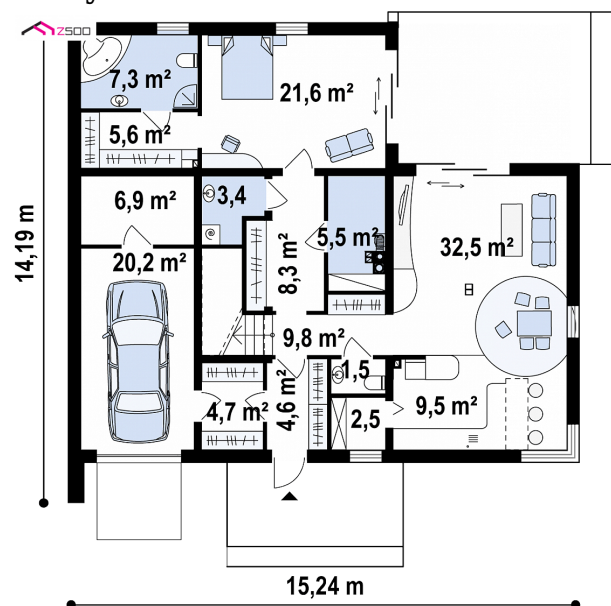
Wnętrze budynku kryje wygodną i funkcjonalną przestrzeń. Parter domu ma prosty układ z klarowną strefą dzienną zawierającą salon z kominkiem, jadalnię oraz funkcjonalną kuchnię. Ta część domu otwiera się na ogród poprzez drzwi tarasowe. Wartością dodaną domu jest prywatne wyjście na ogród z komfortowej sypialni dla pary z własną garderobą i pokojem kąpielowym. Hol łączy ze sobą wszystkie pomieszczenia gospodarcze oraz pokoje. Na piętrze znalazły swoje miejsce dw...

Elewacje

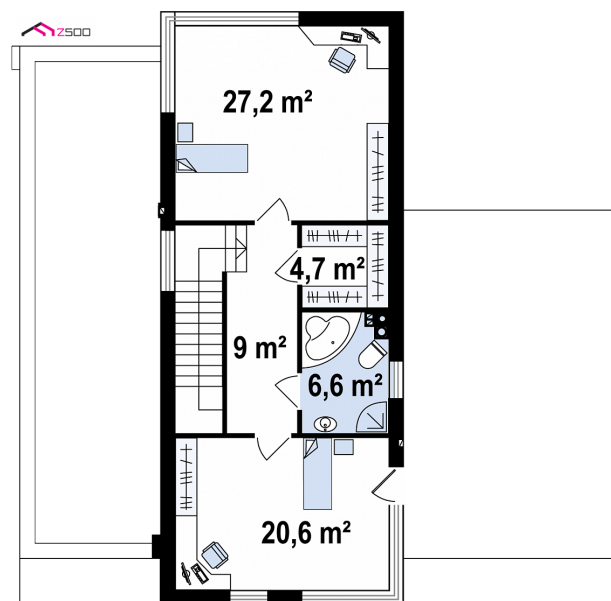


Sytuacje



Rzuty

Parter 143.40 m²

Sień	4.60 m ²
Pokój	21.60 m ²
Garderoba	5.60 m ²
Łazienka	7.30 m ²
Garaż+pom. gosp.	27.00 m ²
Hol	8.30 m ²
Garderoba	4.70 m ²
Hol+schody	9.80 m ²
WC	1.50 m ²
Salon+jadalnia	32.50 m ²
Kuchnia	9.50 m ²
Spizarka	2.50 m ²
Pom. gosp.	5.50 m ²
Pralnia	3.40 m ²


Poddasze 68 m²

Hol	9.00 m ²
Pokój	27.20 m ²
Garderoba	4.70 m ²
Łazienka	6.60 m ²
Pokój	20.60 m ²