

Podstawowe informacje



Dane techniczne projektu

Całkowita powierzchnia	191.40 m²
Powierzchnia użytkowa	95.60 m²
Powierzchnia zabudowy	116.70 m²
Powierzchnia dachu	107 m²
Kubatura	369.90 m³
Wymiary budynku	16.24 x 9.99 m
Kąt nachylenia	3°
Wysokość budynku	7 m
Wymiary działki	24.24 x 17.99 m



Opis projektu

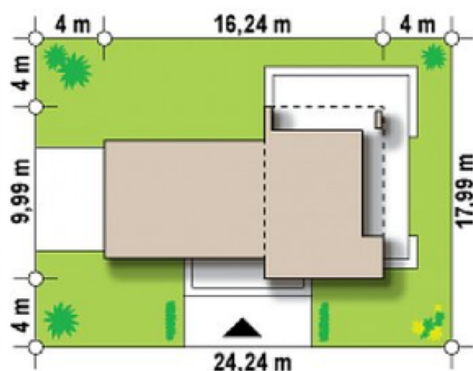
Zx41 to piętrowy dom z płaskim dachem o eleganckiej, modernistycznej formie architektonicznej. Na powierzchni zaledwie 95m² ukształtowano funkcjonalną przestrzeń z okazałymi tarasami, które pozwolą cieszyć się otaczającą przyrodą.

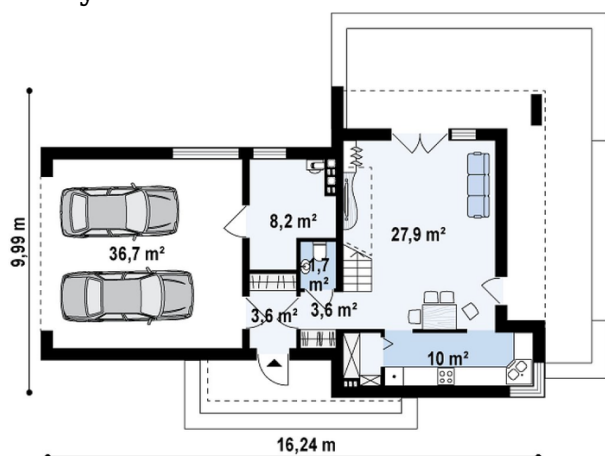
Strefa dzienna na parterze to obszerny salon z wyjściem na narożny, zadaszony taras. Ściankę oddzielającą kuchnię można zlikwidować tworząc jednoprzestrzenne wnętrze. Komfort użytkowania podnosi spora spiżarka. W projekcie przewidziano duże pomieszczenie gospodarcze, wc oraz miejsca na pojemne szafy. Ogromnym atutem jest dwustanowiskowy garaż z bezpo...

Elewacje

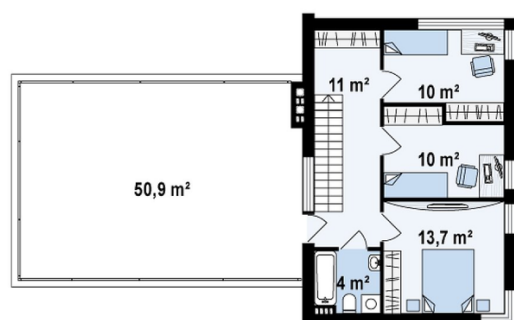


Sytuacje



Rzuty

Parter 91.70 m²

Sień	3.60 m ²
Hol	3.60 m ²
WC	1.70 m ²
Kuchnia+spizarka	10.10 m ²
Salon+jadalnia	27.90 m ²
Garaż+pom. gosp.	45.00 m ²


Poddasze 99.70 m²

Hol	11.00 m ²
Pokój	10.00 m ²
Pokój	10.00 m ²
Pokój	13.70 m ²
Łazienka	4.00 m ²
Taras na piętrze	50.90 m ²