

Podstawowe informacje



Dane techniczne projektu

Całkowita powierzchnia	134.30 m²
Powierzchnia użytkowa	134.17 m²
Powierzchnia zabudowy	167.85 m²
Powierzchnia dachu	173 m²
Kubatura	543.28 m³
Wymiary budynku	16.44 x 11.64 m
Kąt nachylenia	7°
Wysokość budynku	5.52 m
Wymiary działki	23.44 x 19.64 m



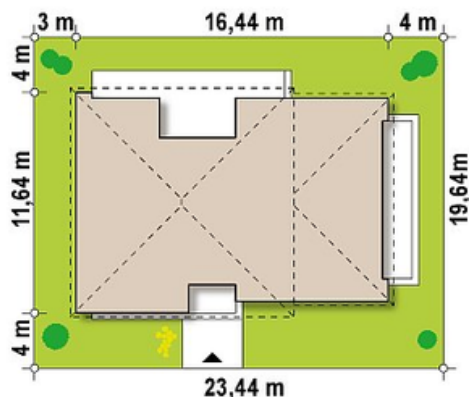
Opis projektu

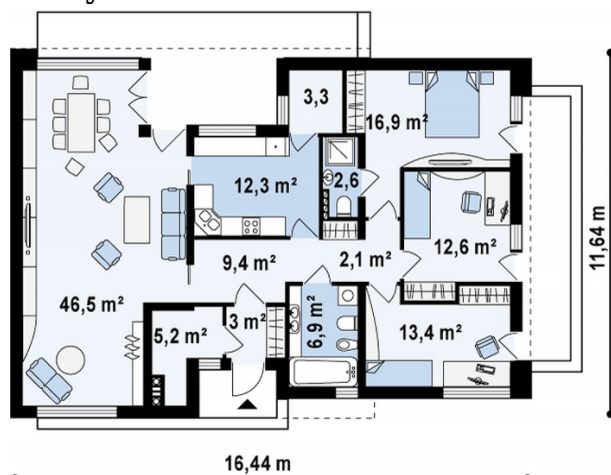
Projekt Zx34 to funkcjonalny dom parterowy podzielony na trzy strefy, dzienną podwyższoną, kuchennej wejściową nad którą znajduje się strych, oraz część z trzema sypialniami. W części dziennej do której wchodzimy z holu zaprojektowano miejsce do konsumpcji, wypoczynku i nastrojowy kącik przy kominku. Atutem tego pomieszczenia są duże okna i wysokość pomieszczenia. Zaprojektowana centralnie kuchnia z wejściem z holu lub pokoju dziennego plus całkiem spora spiżarnia mają okna na taras i panoramę ogrodu. Pokój rodziców został zaprojektowany z dodatkowym pomieszczeniem, w którym można wykonać łazie...

Elewacje



Sytuacje



Rzuty

Parter 134.30 m²

Sień	3.00 m ²
Spizarka	3.30 m ²
Salon+jadalnia	46.50 m ²
Pom. gosp.	5.30 m ²
Hol	9.40 m ²
Hol	2.10 m ²
Łazienka	6.90 m ²
Pokój	13.40 m ²
Pokój	12.60 m ²
Pokój	16.90 m ²
Łazienka	2.60 m ²
Kuchnia	12.30 m ²