

Podstawowe informacje



Dane techniczne projektu

Całkowita powierzchnia	163.40 m²
Powierzchnia użytkowa	151.48 m²
Powierzchnia zabudowy	131.80 m²
Powierzchnia dachu	196.60 m²
Kubatura	510.40 m³
Wymiary budynku	14.34 x 11.20 m
Kąt nachylenia	40°
Wysokość budynku	8.31 m
Wymiary działki	22.34 x 19.20 m



Opis projektu

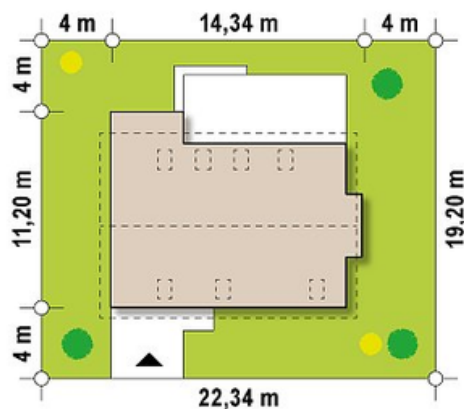
Z239 to wygodny dom z garażem jednostanowiskowym oraz poddaszem użytkowym. Na ponad 140m² zaprojektowano niezwykle funkcjonalne wnętrza.

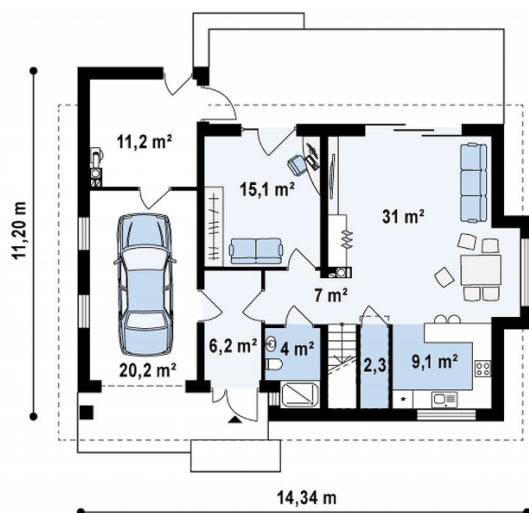
Strefa dzienna w prawej części domu to przestronny salon z jadalnią w wykuszu oraz ustawną kuchnią. Jest tu także dodatkowy pokój z wyjściem na zadaszony taras oraz łazienka z prysznicem. Pod schodami znajduje się mały schowek, który może również pełnić rolę spiżarni. Duże pomieszczenie gospodarcze dostępne jest także z ogrodu, co podnosi komfort jego...

Elewacje

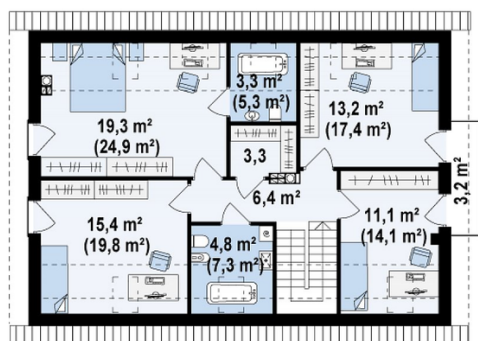


Sytuacje



Rzuty

Parter 86.10 m²

Sień	6.30 m ²
Hol	7.00 m ²
Łazienka	4.00 m ²
Schowek	2.30 m ²
Kuchnia	9.10 m ²
Salon+jadalnia	31.10 m ²
Pokój	15.10 m ²
Garaż+pom. gosp.	11.20 m ²
Garaż	20.20 m ²


Poddasze 77.30 m²

Balkon	3.20 m ²
Hol	6.40 m ²
Pokój	12.70 m ²
Pokój	10.80 m ²
Łazienka	4.50 m ²
Pokój	14.80 m ²
Pokój	18.60 m ²
Łazienka	3.00 m ²
Garderoba	3.30 m ²