

Podstawowe informacje



Dane techniczne projektu

Całkowita powierzchnia	86.10 m²
Powierzchnia użytkowa	85.11 m²
Powierzchnia zabudowy	68.12 m²
Powierzchnia dachu	112.50 m²
Kubatura	296.32 m³
Wymiary budynku	9.54 x 7.14 m
Kąt nachylenia	40°
Wysokość budynku	7.34 m
Wymiary działki	19.54 x 15.14 m



Opis projektu

To niewielki i bardzo funkcjonalny projekt domu. Zgrabna, prosta bryła jest szybka i łatwa w budowie. Warto zwrócić uwagę również na funkcjonalną wiatę garażową.

Zadaszone wejście prowadzi do wygodnej sieni z miejscem na sporą szafę.

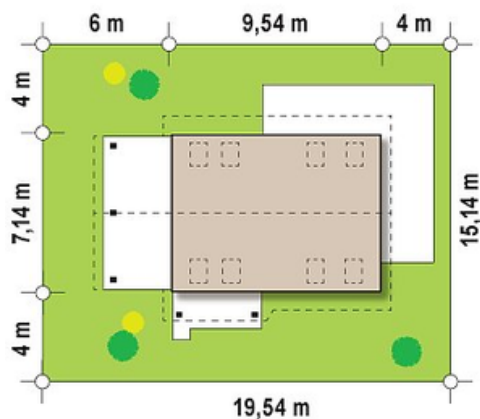
Strefa dzienna, to przede wszystkim jasny, przestronny salon. Otwarta kuchnia posiada praktyczną spizarkę na wszystkie podręczne produkty.

Szerokie wyjście balkonowe prowadzi na obszerny, częściowo zadaszony taras.

Elewacje



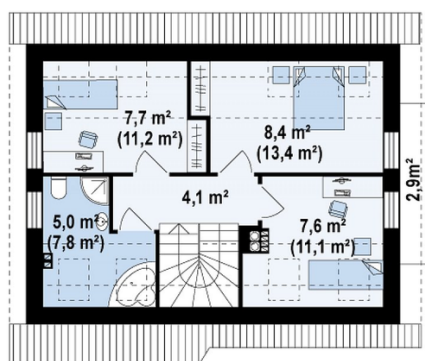
Sytuacje



Rzuty

Parter 52 m²

Sień	3.00 m ²
Hol	2.60 m ²
Łazienka	3.80 m ²
Gabinet	8.40 m ²
Salon+kuchnia	28.10 m ²
Pom. gosp.	2.50 m ²
Hol+schody	3.60 m ²


Poddasze 34.10 m²

Hol	4.30 m ²
Pokój	7.20 m ²
Pokój	7.80 m ²
Pokój	7.20 m ²
Łazienka	4.70 m ²
Balkon	2.90 m ²