

Podstawowe informacje



Dane techniczne projektu

Całkowita powierzchnia	46.10 m²
Powierzchnia użytkowa	78.17 m²
Powierzchnia zabudowy	61.40 m²
Powierzchnia dachu	110 m²
Kubatura	220 m³
Wymiary budynku	8.94 x 7.14 m
Kąt nachylenia	40°
Wysokość budynku	7.43 m
Wymiary działki	16.94 x 15.14 m



Opis projektu

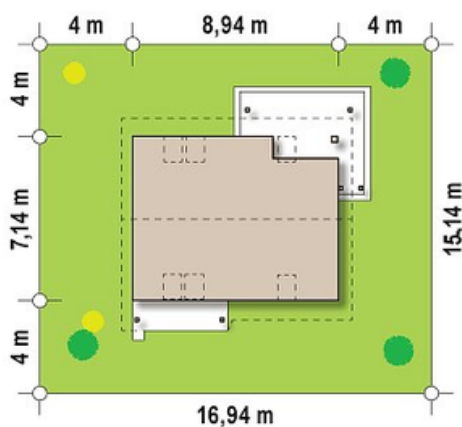
Z212 to wygodny i estetyczny dom. Idealnie nadaje się na małą działkę, a dzięki swoim małym rozmiarom jest tani w budowie.

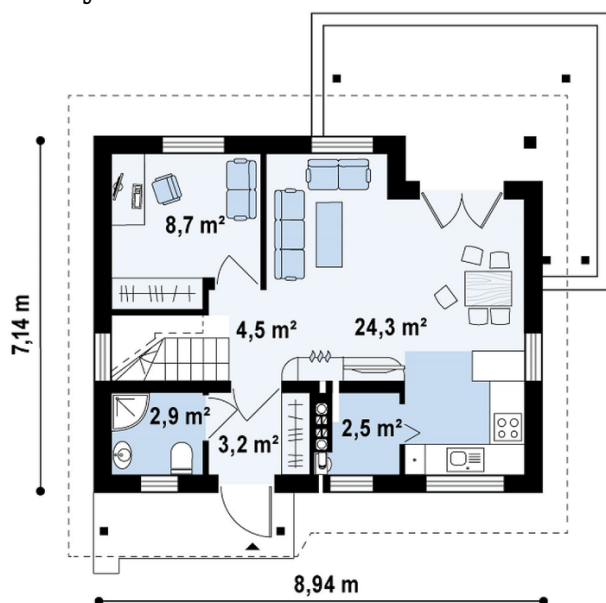
Projekt posiada jasne i wygodne wnętrze. Na parterze znajduje się duży salon połączony z jadalnią. Centralnie umieszczony kominek doskonale ogrzeje wszystkie pomieszczenia i stworzy przytulny klimat w zimowe wieczory. Otwarta kuchnia zapewni integrację podczas różnych spotkań oraz sprawia, iż salon wydaje się większy.

Elewacje

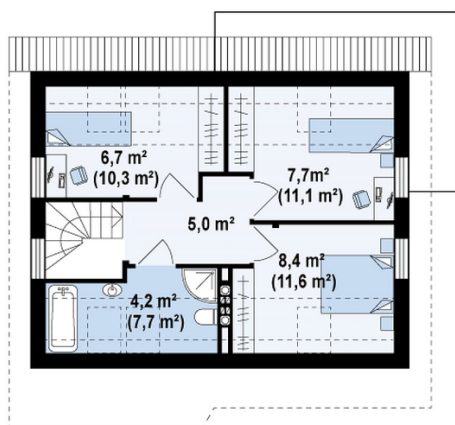


Sytuacje



Rzuty

Parter 46.10 m²

Sień	3.20 m ²
Hol	4.50 m ²
Gabinet	8.70 m ²
Łazienka	2.90 m ²
Pom. gosp.	2.50 m ²
Salon+kuchnia	24.30 m ²


Poddasze 0 m²

Hol	0.00 m ²
Pokój	0.00 m ²
Pokój	0.00 m ²
Pokój	0.00 m ²
Łazienka	0.00 m ²