

Podstawowe informacje



Dane techniczne projektu

Całkowita powierzchnia	96.10 m²
Powierzchnia użytkowa	98.27 m²
Powierzchnia zabudowy	75.70 m²
Powierzchnia dachu	134 m²
Kubatura	273.70 m³
Wymiary budynku	10.18 x 7.44 m
Kąt nachylenia	35°
Wysokość budynku	7.20 m
Wymiary działki	18.18 x 15.44 m



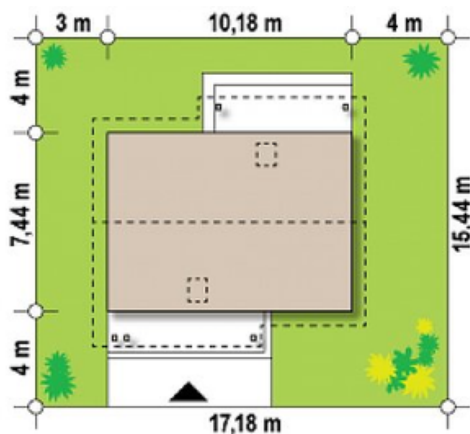
Opis projektu

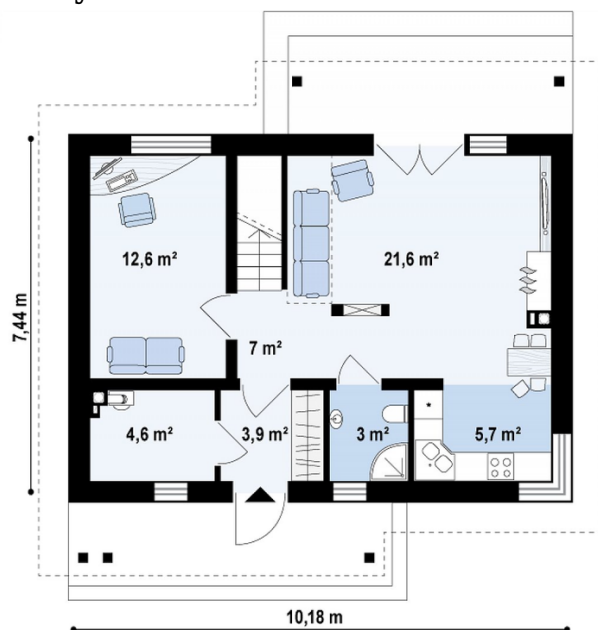
Z210 to przytulny i funkcjonalny dom z poddaszem użytkowym. Prosta, zgrabna bryła, zastosowanie naturalnego drewna na elewacjach oraz ciepła kolorystyka elementów wykończenia nadają mu wyjątkowego uroku. Strefa dzienna na parterze to salon z kominkiem w kompozycji otwartej z jadalnią oraz kuchnią. Z salonu szerokie drzwi balkonowe prowadzą na zadaszony taras. W programie funkcjonalnym przewidziano także na tej kondygnacji dodatkowy pokój oraz wc z niewielkim oknem i miejscem na kabinę prysznicową. D...

Elewacje

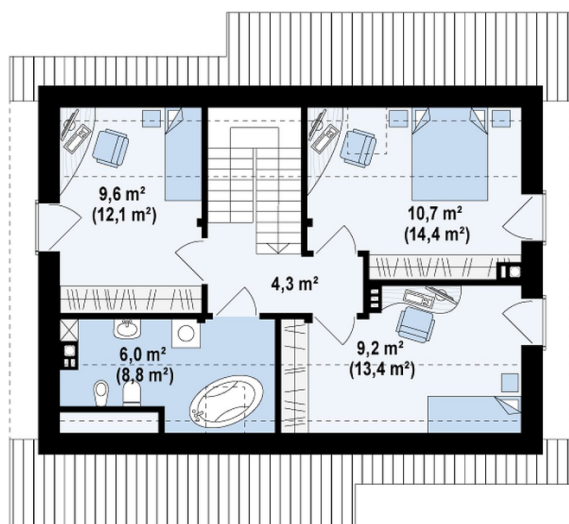


Sytuacje



Rzuty

Parter 58.40 m²

Sień	3.90 m ²
Hol	7.00 m ²
Łazienka	3.00 m ²
Salon+jadalnia	21.60 m ²
Kuchnia	5.70 m ²
Pokój	12.60 m ²
Pom. gosp.	4.60 m ²


Poddasze 37.70 m²

Hol	4.30 m ²
Pokój	10.10 m ²
Pokój	8.50 m ²
Łazienka	5.60 m ²
Pokój	9.20 m ²