

Podstawowe informacje



Dane techniczne projektu

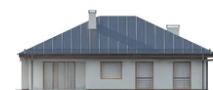
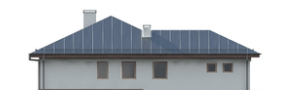
Całkowita powierzchnia	140.70 m²
Powierzchnia użytkowa	125.95 m²
Powierzchnia zabudowy	214.19 m²
Powierzchnia dachu	300.18 m²
Kubatura	691.89 m³
Wymiary budynku	15.54 x 17.64 m
Kąt nachylenia	25°
Wysokość budynku	6.47 m
Wymiary działki	23.54 x 25.64 m



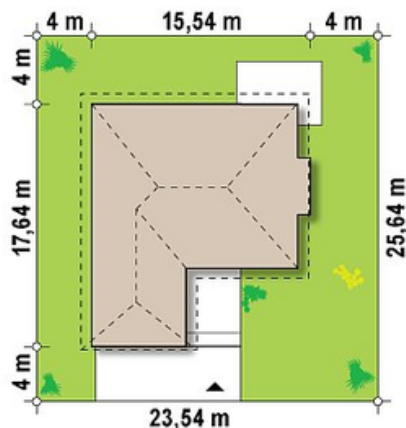
Opis projektu

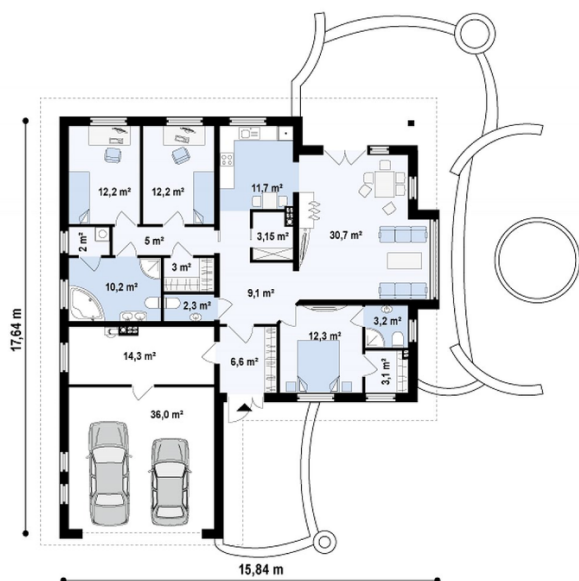
Z207 to dom parterowy z frontowym wjazdem do garażu. Nowoczesna i charakterystyczna, stonowana kolorystyka elewacji sprawia, że dom jest elegancki i przytulny. Część dzienna to przestronny salon i jadalnia z wykuszem. Dzięki małemu WC, dostępnemu z głównego holu, goście nie muszą wchodzić do pozostałych stref domu. Znajduje się również przestronna kuchnia, z funkcjonalną spiżarką. Dodatkową zaletą domu jest duże pomieszczenie gospodarcze i dwustanowiskowy garaż. Część nocna to dwa wygodne pokoje, duża łazienka z pralnią oraz garderoba. Z głównego holu dostępna jest również przestronna sypialni...

Elewacje



Sytuacje



Rzuty

Parter 140.70 m²

Salon	29.70 m ²
Pokój	12.30 m ²
Łazienka	10.20 m ²
Sień	6.60 m ²
Spizarka	3.20 m ²
Garderoba	2.90 m ²
Garderoba	3.10 m ²
Garaż	35.60 m ²
Pomieszczenie gospodarcze	14.60 m ²
Kuchnia	11.70 m ²
Pralnia	2.10 m ²
Hol	9.30 m ²
Hol	5.10 m ²
WC	2.30 m ²
WC	3.20 m ²
Pokój	12.20 m ²
Pokój	12.20 m ²