

Podstawowe informacje



Dane techniczne projektu

Całkowita powierzchnia	159.40 m²
Powierzchnia użytkowa	201.13 m²
Powierzchnia zabudowy	194.77 m²
Powierzchnia dachu	281 m²
Kubatura	716.39 m³
Wymiary budynku	15.84 x 14.94 m
Kąt nachylenia	30°
Wysokość budynku	7.29 m
Wymiary działki	23.24 x 22.94 m



Opis projektu

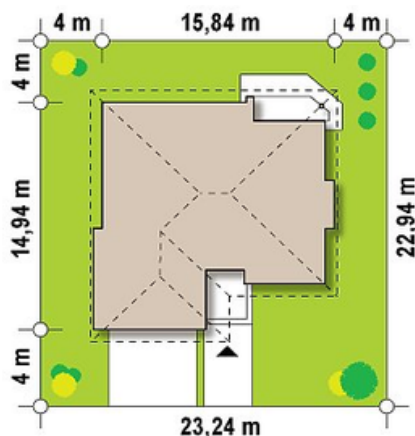
Z205 to komfortowy dom parterowy z najnowszej kolekcji - VELA.

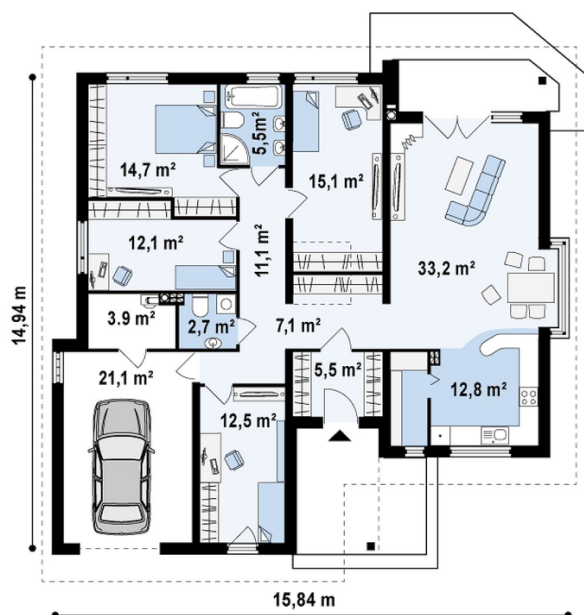
Projekt domu parterowego z możliwością wydzielenia części usługowej. Przewidziano cztery pokoje plus gabinet zlokalizowany przy wejściu do domu, z możliwością zrobienia niezależnego wejścia z zewnątrz. Przestrzeń domu podzielona na dwie strefy dzienną w której mamy duży pokój dzienny plus przestronna kuchnia ze spiżarnią zlokalizowaną przy chłodniejszej sieni. W wygodnym holu mamy miejsce na dużą szafę. Strefy reprezentacyjna oraz nocna są wyraźnie wydzielone, co zapewnia domownikom wygodę i komfort użytkowania. Przestronn...

Elewacje



Sytuacje



Rzuty

Parter 159.40 m²

Sień	5.60 m ²
WC	2.70 m ²
Pokój	12.70 m ²
Garaż+pom. gosp.	25.80 m ²
Spizarka	3.50 m ²
Hol	7.10 m ²
Salon+jadalnia	33.70 m ²
Kuchnia	9.20 m ²
Hol	11.30 m ²
Pokój	15.10 m ²
Łazienka	5.50 m ²
Pokój	15.10 m ²
Pokój	12.10 m ²

