

Podstawowe informacje



Dane techniczne projektu

Całkowita powierzchnia	132.70 m²
Powierzchnia użytkowa	132.90 m²
Powierzchnia zabudowy	203.30 m²
Powierzchnia dachu	285.07 m²
Kubatura	611.66 m³
Wymiary budynku	14.31 x 18.44 m
Kąt nachylenia	25°
Wysokość budynku	6.90 m
Wymiary działki	22.31 x 26.44 m



Opis projektu

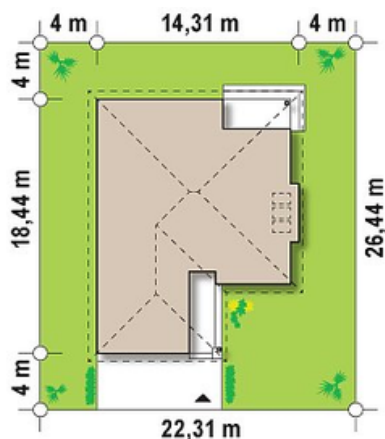
Z200 to komfortowy dom parterowy z garażem dwustanowiskowym dostępnym od frontu budynku. Elewacje i bryła wyróżniają się nowoczesną aczkolwiek spokojną i wyważoną architekturą z oryginalnymi dodatkami.

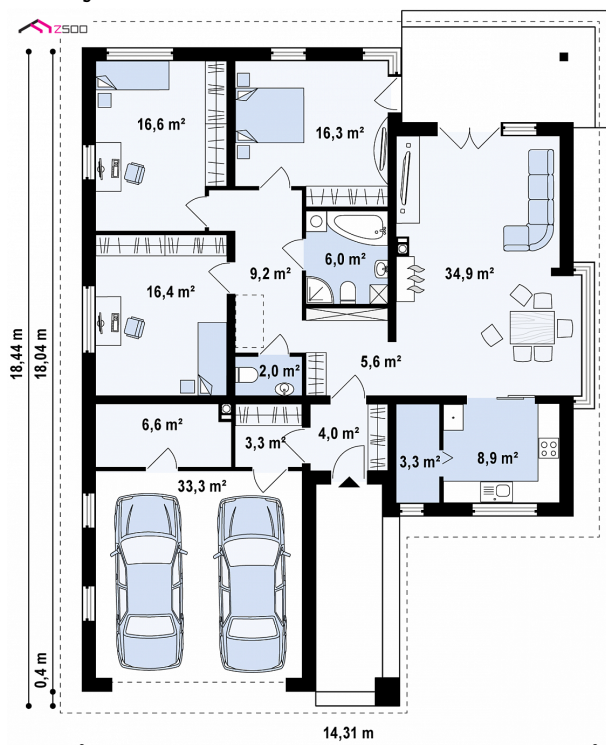
Wnętrze domu jest podzielone na dwie części: dzienną i nocną. Strefę dzienną tworzy przestronny salon z dużymi przeszkleniami, i jadalnia. Stąd jest także bezpośrednie przejście do kuchni, która może zostać oddzielona od salonu za pomocą suwanych drzwi. Lewa część domu to strefa nocna. Znajduje się tu łazienka i trzy sypialnie, w tym jedna z prywatnym wyjściem na za...

Elewacje



Sytuacje



Rzuty

Parter 132.70 m²

Sień	4.00 m ²
WC	2.00 m ²
Garderoba	3.30 m ²
Pom. gosp.	6.60 m ²
Garaż	33.30 m ²
Hol	5.60 m ²
Kuchnia+spizarka	12.10 m ²
Pokój	16.40 m ²
Salon+jadalnia	34.90 m ²
Hol	9.20 m ²
Łazienka	6.00 m ²
Pokój	16.30 m ²
Pokój	16.60 m ²