

## Podstawowe informacje



## Dane techniczne projektu

<b>Całkowita powierzchnia</b>	<b>167.10 m<sup>2</sup></b>
<b>Powierzchnia użytkowa</b>	<b>167.08 m<sup>2</sup></b>
<b>Powierzchnia zabudowy</b>	<b>242.80 m<sup>2</sup></b>
<b>Powierzchnia dachu</b>	<b>320 m<sup>2</sup></b>
<b>Kubatura</b>	<b>539 m<sup>3</sup></b>
<b>Wymiary budynku</b>	<b>15.84 x 19 m</b>
<b>Kąt nachylenia</b>	<b>25°</b>
<b>Wysokość budynku</b>	<b>6.66 m</b>
<b>Wymiary działki</b>	<b>23.84 x 27 m</b>



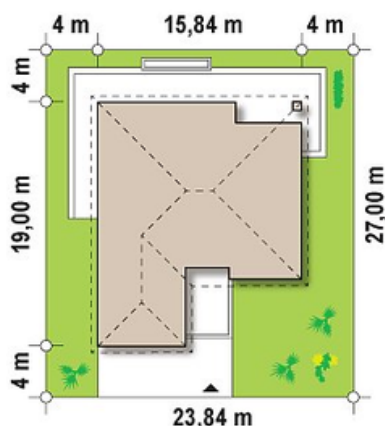
## Opis projektu

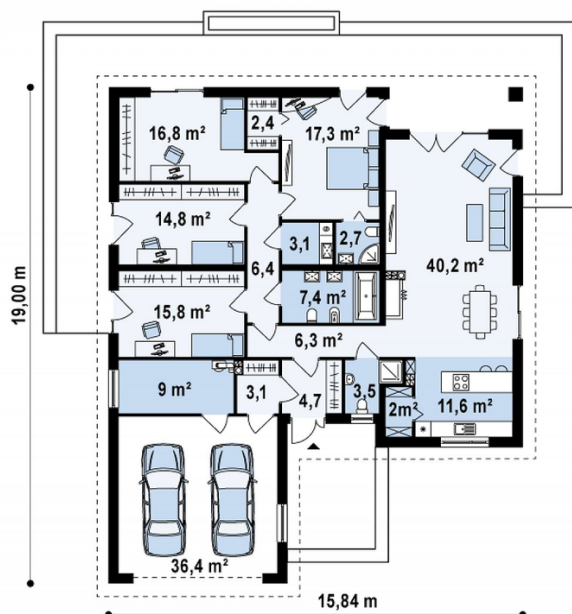
Projekt Z199 to atrakcyjny parterowy dom z kolekcji VELA. Przestronny salon o powierzchni 40mkw oraz cztery duże sypialnie to jego główne atuty. Wnętrze posiada bogaty i przemyślany program funkcjonalny. Strefy dzienną oraz nocną wyraźnie wydzieleno, co podnosi komfort użytkowania. Obszerna strefa dzienna została podzielona na aneksy. Daje to możliwość swobodnej aranżacji. W części "zamkniętej" dla gości zaplanowano cztery sypialnie z dużymi oknami balkonowymi, wygodną łazienkę o...

## Elewacje



## Sytuacje



**Rzuty**

**Parter 167.10 m<sup>2</sup>**

Sień	4.70 m <sup>2</sup>
Pralnia	3.10 m <sup>2</sup>
Łazienka	2.70 m <sup>2</sup>
Pokój	17.30 m <sup>2</sup>
Pokój	16.80 m <sup>2</sup>
Pokój	14.80 m <sup>2</sup>
Pokój	15.80 m <sup>2</sup>
Pom. gosp.	9.00 m <sup>2</sup>
Garaż	36.40 m <sup>2</sup>
Garderoba	2.40 m <sup>2</sup>
Schowek	3.10 m <sup>2</sup>
Hol	6.40 m <sup>2</sup>
Łazienka	7.40 m <sup>2</sup>
Kuchnia	11.60 m <sup>2</sup>
Spizarka	2.00 m <sup>2</sup>
Salon+jadalnia	40.20 m <sup>2</sup>
Hol	6.30 m <sup>2</sup>
WC	3.50 m <sup>2</sup>