

Podstawowe informacje



Dane techniczne projektu

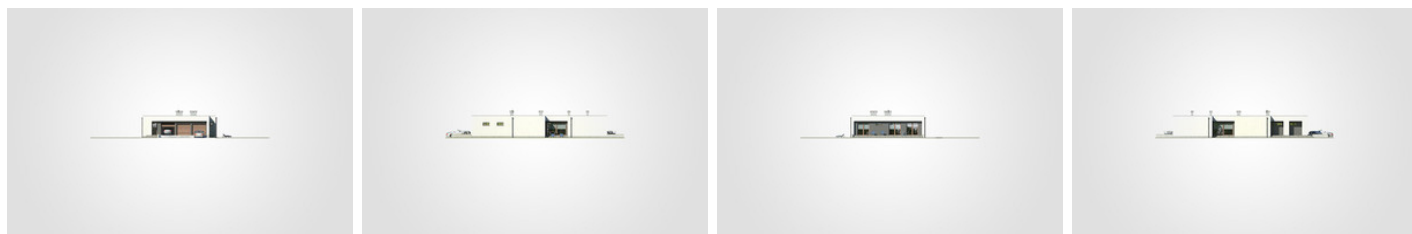
Całkowita powierzchnia	296.05 m²
Powierzchnia użytkowa	164.50 m²
Powierzchnia zabudowy	296.05 m²
Powierzchnia dachu	258 m²
Kubatura	1 049.30 m³
Wymiary budynku	13.40 x 24.85 m
Wysokość budynku	4.02 m
Wymiary działki	19.40 x 32.85 m

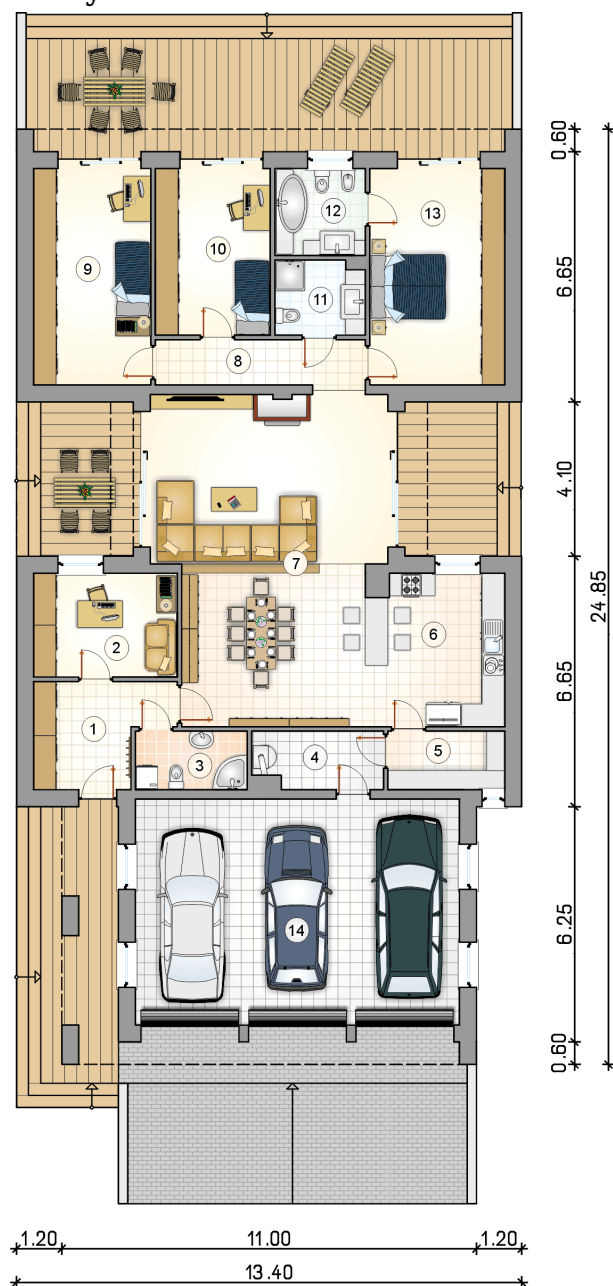


Opis projektu

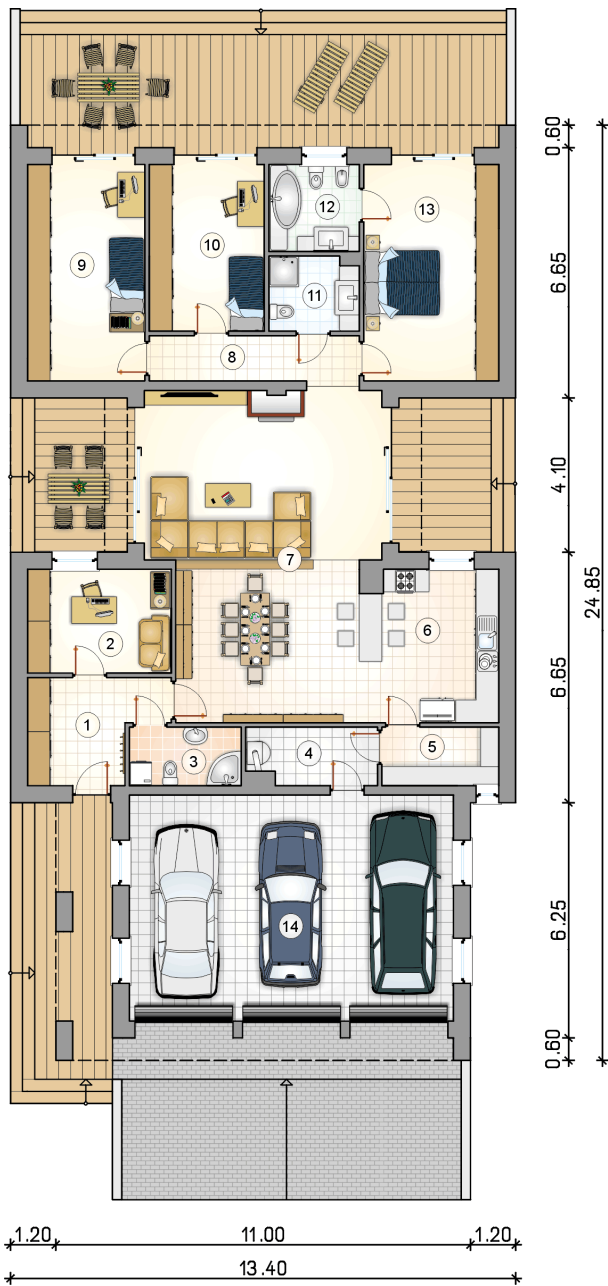
Nowoczesny dom parterowy z płaskim dachem, przestronnym odkrytym tarasem oraz 3-stanowiskowym garażem

Elewacje



Rzuty

Parter 164.50 m²

przedsionek	8.70 m ²
pokój	13.30 m ²
łazienka	4.55 m ²
łazienka	5.40 m ²
sypialnia	20.30 m ²
garaż	51.15 m ²
pokój	10.30 m ²
łazienka	4.45 m ²
kotłownia	4.95 m ²
spizarka	4.65 m ²
kuchnia	14.50 m ²
pokój dzienny z jadalni	49.15 m ²
hall	6.65 m ²
pokój	17.60 m ²



DOBRY DOM
 ul. Wrzesława Romańczuka 6, 35-302 Rzeszów
 +48 17 852 52 30
 08:00 - 16:00

waldemar.kowalski@grupadobrydom.pl
 Podane ceny nie stanowią oferty handlowej w rozumieniu art. 66 par. 1 Kodeksu Cywilnego