

## Podstawowe informacje



## Dane techniczne projektu

<b>Całkowita powierzchnia</b>	<b>157.70 m<sup>2</sup></b>
<b>Powierzchnia użytkowa</b>	<b>151.99 m<sup>2</sup></b>
<b>Powierzchnia zabudowy</b>	<b>131.90 m<sup>2</sup></b>
<b>Powierzchnia dachu</b>	<b>199 m<sup>2</sup></b>
<b>Kubatura</b>	<b>506 m<sup>3</sup></b>
<b>Wymiary budynku</b>	<b>13.74 x 9.60 m</b>
<b>Kąt nachylenia</b>	<b>35°</b>
<b>Wysokość budynku</b>	<b>7.85 m</b>
<b>Wymiary działki</b>	<b>21.74 x 17.60 m</b>



## Opis projektu

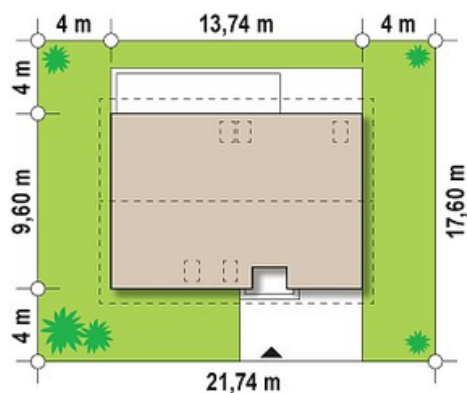
Z130 to funkcjonalny dom piętrowy o zgrabnej, zwartej bryle z dwuspadowym dachem i garażem wbudowanym w bryłę. Poddasze zostało wyróżnione poprzez zastosowanie okładziny drewnianej.

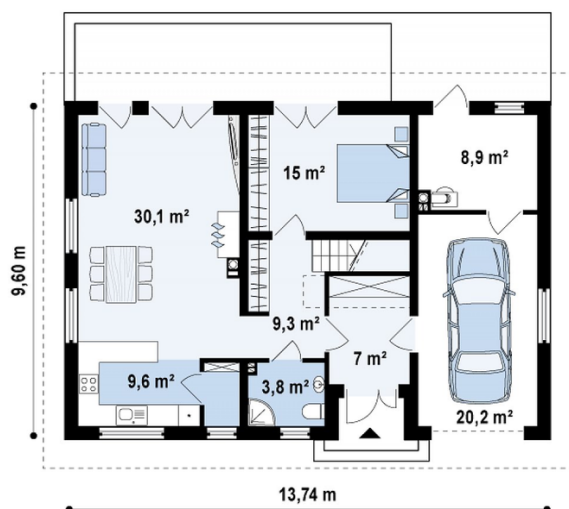
Zadaszone wejście zaakcentowano w bryle niewielkim wcięciem. Z sieni jest przejście do garażu oraz sporego pomieszczenia gospodarczego, które jest dostępne również z ogrodu. Strefa dzienna na parterze to duży salon z jadalnią i kuchnią. Zaprojektowano tu także komfort...

## Elewacje

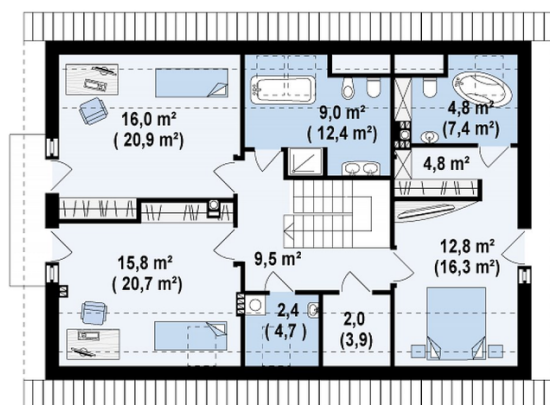


## Sytuacje



**Rzuty**

**Parter 83.90 m<sup>2</sup>**

Sień	7.00 m <sup>2</sup>
Hol	9.40 m <sup>2</sup>
Łazienka	3.80 m <sup>2</sup>
Kuchnia+spizarka	9.60 m <sup>2</sup>
Salon+jadalnia	30.10 m <sup>2</sup>
Pokój	15.10 m <sup>2</sup>
Garaż	20.20 m <sup>2</sup>
Garaż+pom. gosp.	8.90 m <sup>2</sup>


**Poddasze 73.80 m<sup>2</sup>**

Hol	9.50 m <sup>2</sup>
Pokój	15.10 m <sup>2</sup>
Pokój	15.30 m <sup>2</sup>
Łazienka	8.60 m <sup>2</sup>
Łazienka	4.40 m <sup>2</sup>
Garderoba	4.80 m <sup>2</sup>
Pokój	12.30 m <sup>2</sup>
Garderoba	1.70 m <sup>2</sup>
Pralnia	2.10 m <sup>2</sup>