

Podstawowe informacje



Dane techniczne projektu

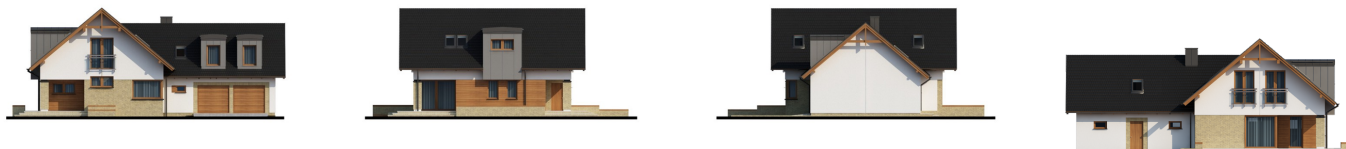
Całkowita powierzchnia	169.86 m²
Powierzchnia użytkowa	133.38 m²
Powierzchnia zabudowy	171.33 m²
Powierzchnia dachu	290.42 m²
Kubatura	663.38 m³
Wymiary budynku	17.16 x 11.66 m
Kąt nachylenia	40°
Wysokość budynku	8.08 m
Wymiary działki	24.16 x 19.66 m



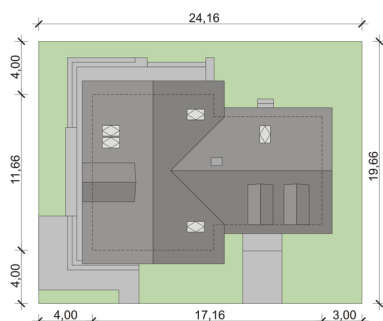
Opis projektu

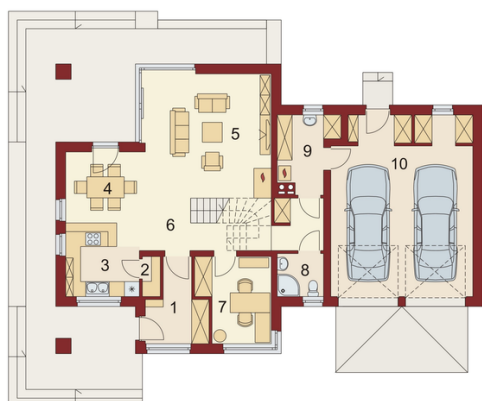
Klaudiusz to dom o klasycznej bryle, który jednak, dzięki określonej użyciu detalu, materiałów elewacyjnych (drewno, płytki klinkierowe) oraz dużym przeszkleniom, nabiera zgoła nowoczesnego charakteru. Budynek jest przeznaczony dla rodziny 4-6 osobowej. Po minięciu zadanej strefy wejściowej oraz wiatrołapu, wkraczamy w strefę dzienną domu. Salon, z okazałym oknem balkonowym i widokiem na zadany taras, graniczy z jadalnią, swobodnie przechodzącą w kuchnię ze spiżarnią. Dzięki dostawieniu ścianki działowej możemy kuchnię otwartą przekształcić w zamkniętą. Natomiast...

Elewacje

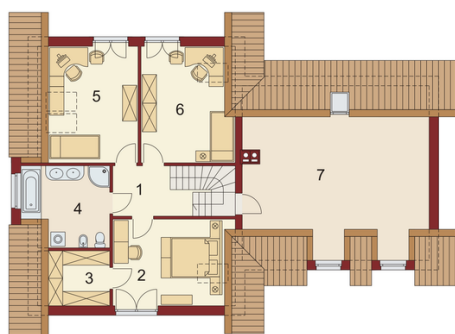


Sytuacje



Rzuty

Parter 74.42 m²

Wiatrołap:	6.38 m ²
Garaż:	40.21 m ²
Spizarnia:	1.10 m ²
Kuchnia:	8.94 m ²
Jadalnia:	8.88 m ²
Salon:	25.12 m ²
Hall:	11.55 m ²
Pokój:	9.32 m ²
Łazienka	3.13 m ²
Kotłownia:	6.15 m ²


Poddasze 95.44 m²

Hall:	5.81 m ²
Pokój:	13.22 m ²
Garderoba:	3.57 m ²
Łazienka	9.78 m ²
Pokój:	13.32 m ²
Pokój:	13.26 m ²
Strych:	36.48 m ²