

## Podstawowe informacje



## Dane techniczne projektu

<b>Całkowita powierzchnia</b>	<b>273.65 m<sup>2</sup></b>
<b>Powierzchnia użytkowa</b>	<b>148.95 m<sup>2</sup></b>
<b>Powierzchnia zabudowy</b>	<b>273.65 m<sup>2</sup></b>
<b>Powierzchnia dachu</b>	<b>398.05 m<sup>2</sup></b>
<b>Kubatura</b>	<b>1 376.90 m<sup>3</sup></b>
<b>Wymiary budynku</b>	<b>12.65 x 23.90 m</b>
<b>Kąt nachylenia</b>	<b>30°</b>
<b>Wysokość budynku</b>	<b>7.52 m</b>
<b>Wymiary działki</b>	<b>20.65 x 31.90 m</b>

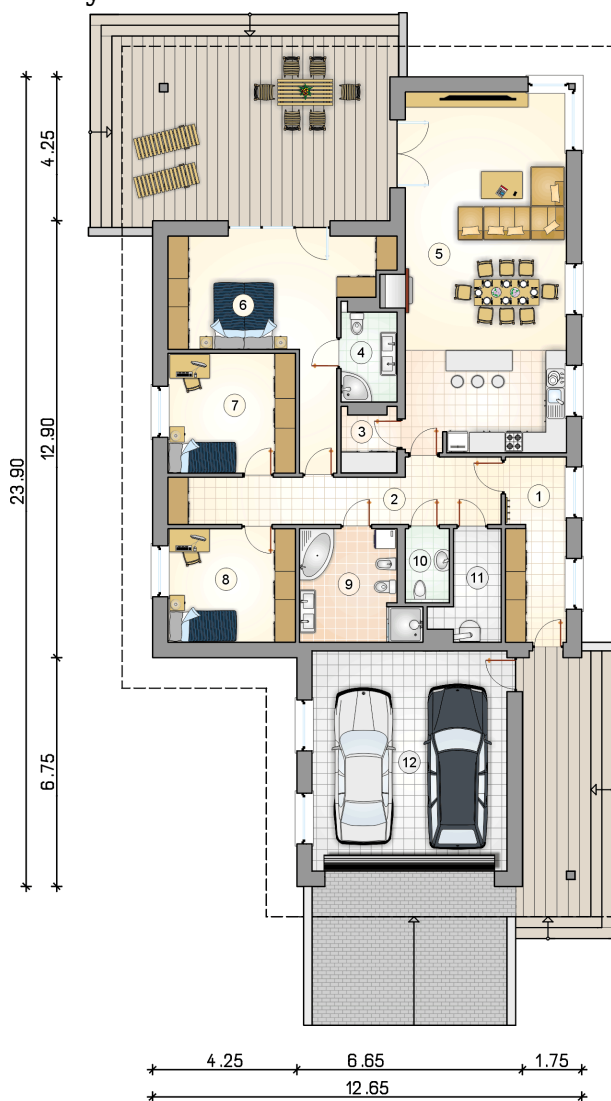


## Opis projektu

Przestronny dom parterowy z tarasem w podcieniu oraz dwustanowiskowym garażem

## Elewacje



**Rzuty**

**Parter 148.95 m<sup>2</sup>**

przedsionek	9.55 m <sup>2</sup>
wc	2.75 m <sup>2</sup>
kotłownia	5.10 m <sup>2</sup>
garaż	37.00 m <sup>2</sup>
hall	15.10 m <sup>2</sup>
spizarnia	2.85 m <sup>2</sup>
łazienka	4.20 m <sup>2</sup>
salon z jadalni i aneksem kuchennym	50.75 m <sup>2</sup>
sypialnia	23.00 m <sup>2</sup>
pokój	13.05 m <sup>2</sup>
pokój	12.40 m <sup>2</sup>
łazienka	10.20 m <sup>2</sup>

