

Podstawowe informacje



Dane techniczne projektu

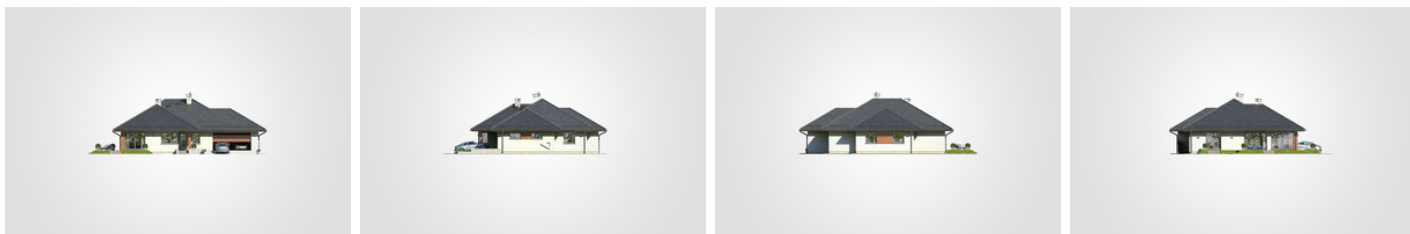
Całkowita powierzchnia	227.85 m²
Powierzchnia użytkowa	139.65 m²
Powierzchnia zabudowy	227.85 m²
Powierzchnia dachu	336.70 m²
Kubatura	1 075 m³
Wymiary budynku	17.80 x 15.55 m
Kąt nachylenia	30°
Wysokość budynku	7.13 m
Wymiary działki	25.88 x 23.63 m



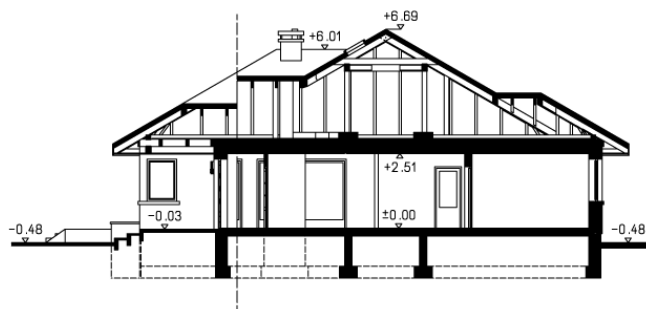
Opis projektu

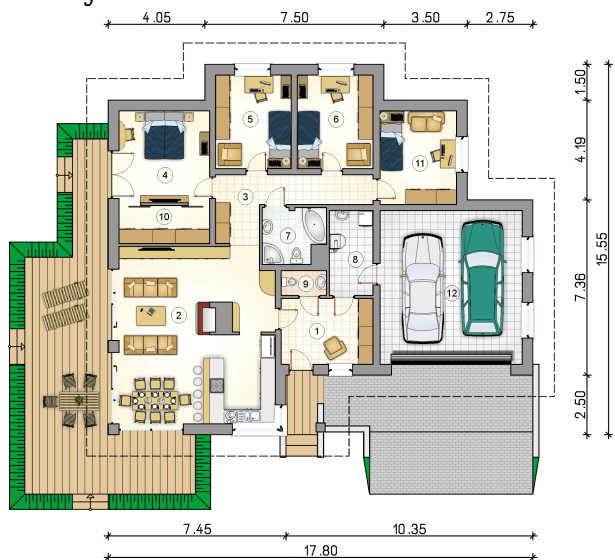
Parterowy dom z 4 sypialniami, wielospadowym dachem oraz garażem dwustanowiskowym, na działce z wjazdem od południa

Elewacje



Przekrój



Rzuty

Parter 139.65 m²

przedsiónek	10.45 m ²
garderoba	5.90 m ²
pokój	12.40 m ²
garaż	38.05 m ²
pokój dzienny z jadalni i aneksem kuchennym	46.55 m ²
hall	11.15 m ²
sypialnia	14.65 m ²
pokój	12.30 m ²
pokój	12.30 m ²
łazienka	5.70 m ²
kotłownia	6.35 m ²
wc	1.90 m ²

