

## Podstawowe informacje



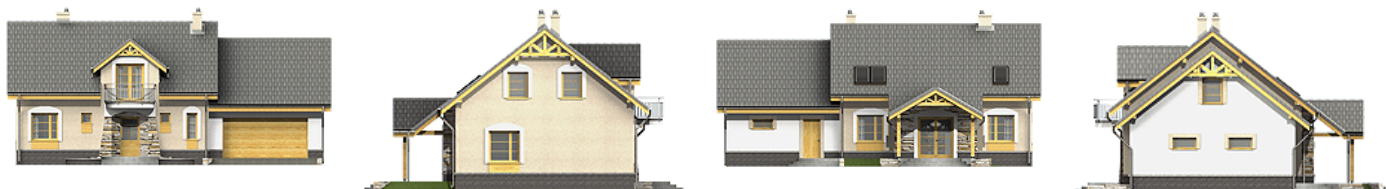
## Dane techniczne projektu

<b>Całkowita powierzchnia</b>	<b>183.50 m<sup>2</sup></b>
<b>Powierzchnia użytkowa</b>	<b>119.80 m<sup>2</sup></b>
<b>Powierzchnia zabudowy</b>	<b>146 m<sup>2</sup></b>
<b>Powierzchnia dachu</b>	<b>244 m<sup>2</sup></b>
<b>Kubatura</b>	<b>378 m<sup>3</sup></b>
<b>Wymiary budynku</b>	<b>17 x 9.30 m</b>
<b>Kąt nachylenia</b>	<b>38°</b>
<b>Wysokość budynku</b>	<b>8 m</b>
<b>Wymiary działki</b>	<b>25 x 17.30 m</b>

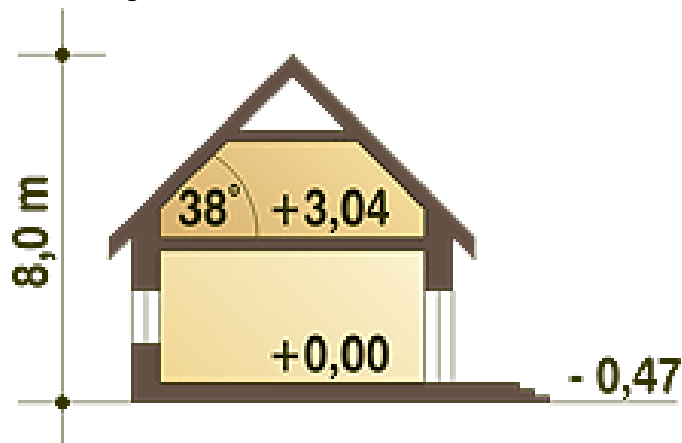
## Opis projektu

Funkcjonalny, tradycyjny dom jednorodzinny z poddaszem użytkowym dla cztero- a nawet pięciosobowej rodziny. Budynek posiada prostą konstrukcję i zwartą bryłę a równocześnie klasyczny i urokliwy wygląd elewacji. Parter stanowią (oprócz wiatrołapu, łazienki i pokoju/gabinetu): wygodna kuchnia ze spiżarnią pod schodami, atrakcyjny salon z wykuszem, z którego wychodzi się na duży, ciekawie zadaszony taras. Garaż dobudowany z boku budynku, dostępny jest poprzez pomieszczenie pralni z C.O. Poddasze składa się z trzech sypialni oraz obszernej łazienki. Sypialnia rodziców posiada wyjście na balkon or...

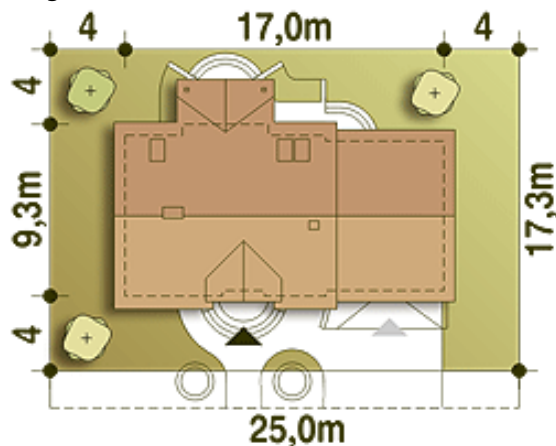
## Elewacje



## Przekrój



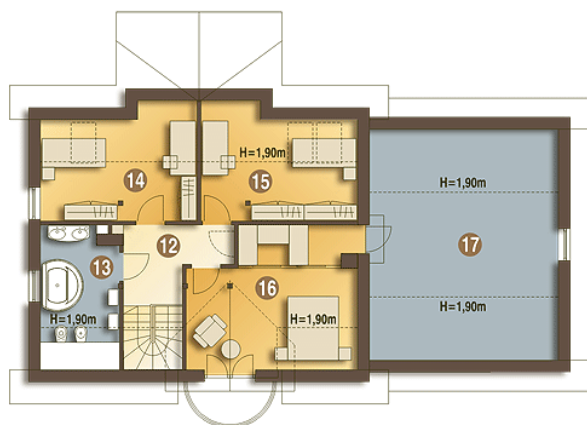
## Sytuacje



**Rzuty**

**Parter 117.20 m<sup>2</sup>**

Spizarnia	1.00 m <sup>2</sup>
Wiatrołap	3.60 m <sup>2</sup>
Pom. gosp.*	3.10 m <sup>2</sup>
Garaż*	34.40 m <sup>2</sup>
Hol	6.40 m <sup>2</sup>
Schody	2.80 m <sup>2</sup>
Kuchnia	10.90 m <sup>2</sup>
Salon	30.00 m <sup>2</sup>
Pokój	11.40 m <sup>2</sup>
Łazienka	3.00 m <sup>2</sup>
Pralnia +C.O.*	5.60 m <sup>2</sup>
Pom. gosp.*	5.00 m <sup>2</sup>


**Piętro 66.30 m<sup>2</sup>**

Korytarz	6.60 m <sup>2</sup>
Łazienka	7.60 m <sup>2</sup>
Sypialnia	9.10 m <sup>2</sup>
Sypialnia	9.10 m <sup>2</sup>
Sypialnia z garderobą	18.50 m <sup>2</sup>
Strych*	19.70 m <sup>2</sup>