

Podstawowe informacje



Dane techniczne projektu

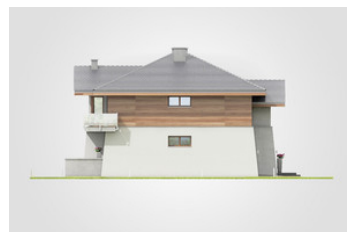
Całkowita powierzchnia	434 m²
Powierzchnia użytkowa	252.25 m²
Powierzchnia zabudowy	233.40 m²
Powierzchnia dachu	300 m²
Kubatura	1 633.40 m³
Wymiary budynku	17.44 x 15.19 m
Kąt nachylenia	25°
Wysokość budynku	9.68 m
Wymiary działki	25.44 x 23.19 m



Opis projektu

Dom piętrowy symetryczny z wielospadowym dachem i 4 sypialniami, przestronne balkony i tarasy, w części drewniana elewacja, dwa 1-stanowiskowe garaże

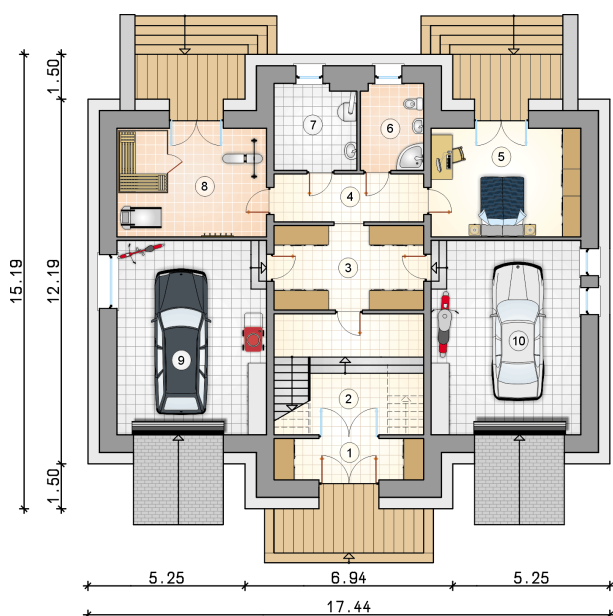
Elewacje

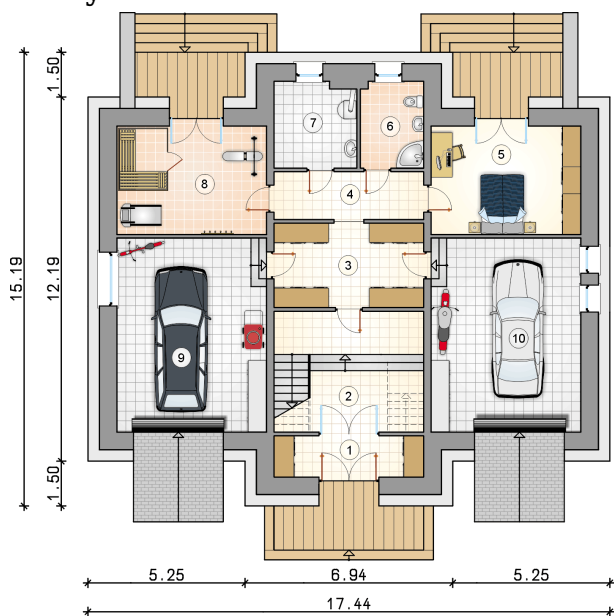


Rzuty

Parter 98.60 m²

przedsionek	6.70 m ²
garaż	32.15 m ²
hall z komunikacj	20.60 m ²
garderoba	14.00 m ²
korytarz	7.90 m ²
pokój	17.90 m ²
łazienka	5.95 m ²
kotłownia	7.65 m ²
pom rekreacyjne	17.90 m ²
garaż	32.15 m ²



Rzuty

Piętro 153.65 m²

pokój dzienny z jadalni i komunikacj	61.75 m ²
łazienka	4.90 m ²
pokój	16.75 m ²
spizarka	1.50 m ²
kuchnia	12.20 m ²
pralnia	4.65 m ²
wc	2.85 m ²
łazienka	3.50 m ²
pokój	18.50 m ²
pokój	18.25 m ²
łazienka	8.80 m ²

