

Podstawowe informacje



Dane techniczne projektu

| | |
|-------------------------------|-----------------------------|
| Całkowita powierzchnia | 157.36 m² |
| Powierzchnia użytkowa | 128.67 m² |
| Powierzchnia zabudowy | 122.13 m² |
| Powierzchnia dachu | 218.60 m² |
| Kubatura | 464 m³ |
| Wymiary budynku | 13.84 x 9.54 m |
| Kąt nachylenia | 40° |
| Wysokość budynku | 8.39 m |
| Wymiary działki | 20.84 x 17.54 m |

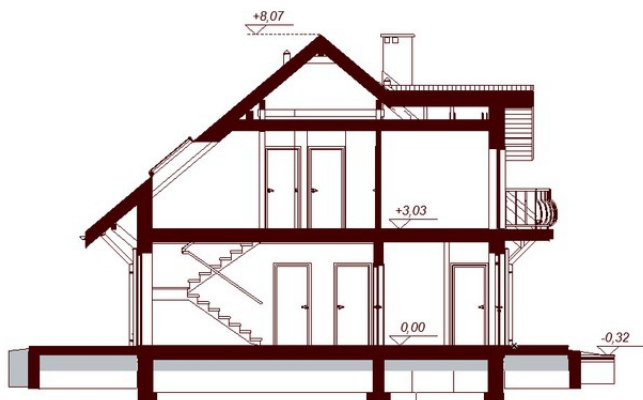
Opis projektu

Altea to piękny, funkcjonalny dom o prostej i taniej, dokładnie przemyślanej konstrukcji, przeznaczony dla 3-6 osobowej rodziny, o eleganckiej formie i tradycyjnej estetyce. Jest to budynek parterowy z użytkowym poddaszem, niepodpiwniczony, z garażem jedno stanowiskowym. Na parterze zlokalizowana jest obszerna strefa dzienna składająca się z kuchni (która w zależności od potrzeb może być zamykana lub otwarta) jadalni oraz salonu otwartego na taras i ogród. Uzupełnieniem kuchni jest pojemna spiżarnia. Schody w holu w zależności od potrzeb mogą być otwarte na salon powiększając w...

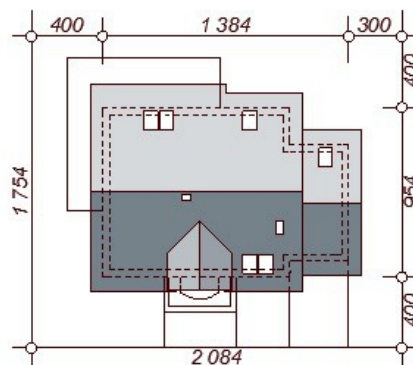
Elewacje



Przekrój



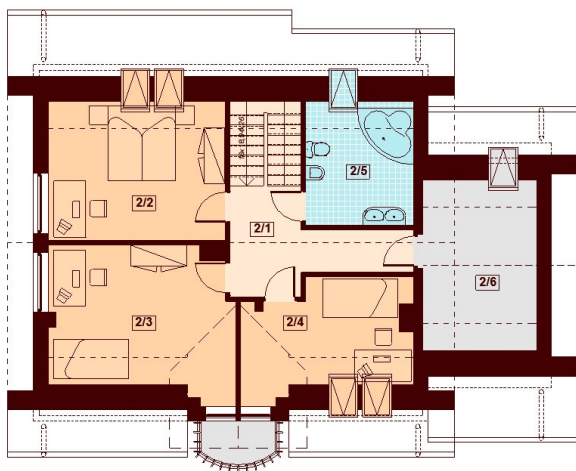
Sytuacje



Rzuty

Parter 90.23 m²

| | |
|-----------------|----------------------|
| Wiatrołap | 6.30 m ² |
| Hol | 6.56 m ² |
| Kuchnia | 9.23 m ² |
| Spizarnia | 2.41 m ² |
| Salon+Jadalnia | 26.14 m ² |
| Łazienka | 3.92 m ² |
| Pokój | 11.43 m ² |
| Pom.gospodarcze | 7.13 m ² |
| Garaż | 17.11 m ² |


Poddasze 67.13 m²

| | |
|-------------|----------------------|
| Komunikacja | 8.54 m ² |
| Pokój | 14.11 m ² |
| Pokój | 15.39 m ² |
| Pokój | 10.13 m ² |
| Łazienka | 7.38 m ² |
| Strych | 9.48 m ² |