

## Podstawowe informacje



## Dane techniczne projektu

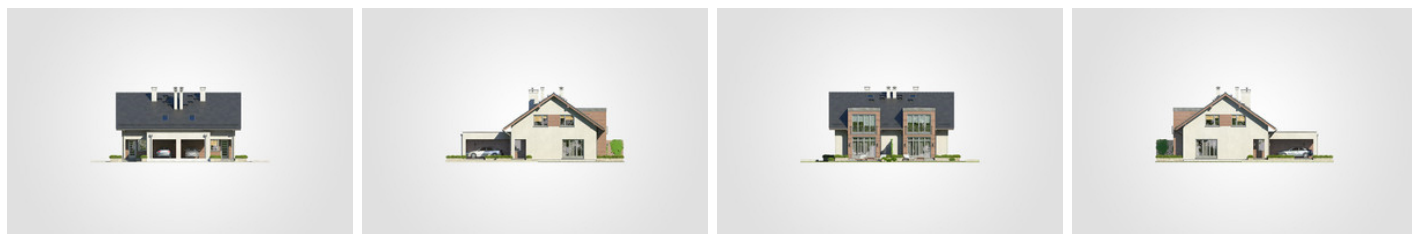
<b>Całkowita powierzchnia</b>	<b>180.20 m<sup>2</sup></b>
<b>Powierzchnia użytkowa</b>	<b>106.55 m<sup>2</sup></b>
<b>Powierzchnia zabudowy</b>	<b>101.85 m<sup>2</sup></b>
<b>Powierzchnia dachu</b>	<b>115 m<sup>2</sup></b>
<b>Kubatura</b>	<b>600 m<sup>3</sup></b>
<b>Wymiary budynku</b>	<b>8.12 x 16.95 m</b>
<b>Kąt nachylenia</b>	<b>35°</b>
<b>Wysokość budynku</b>	<b>8.59 m</b>
<b>Wymiary działki</b>	<b>22 x 25.74 m</b>



## Opis projektu

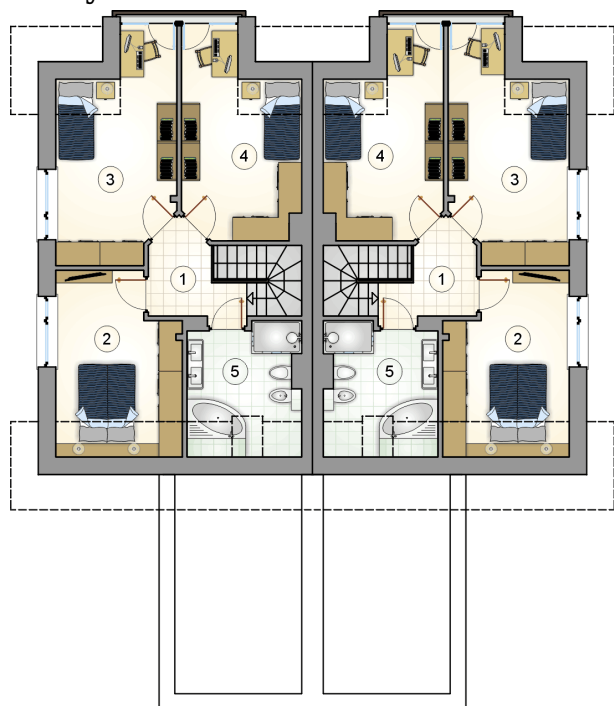
Dom bliźniaczy, parterowy z poddaszem użytkowym, wiatą i przeszklonymi ryzalitami

## Elewacje

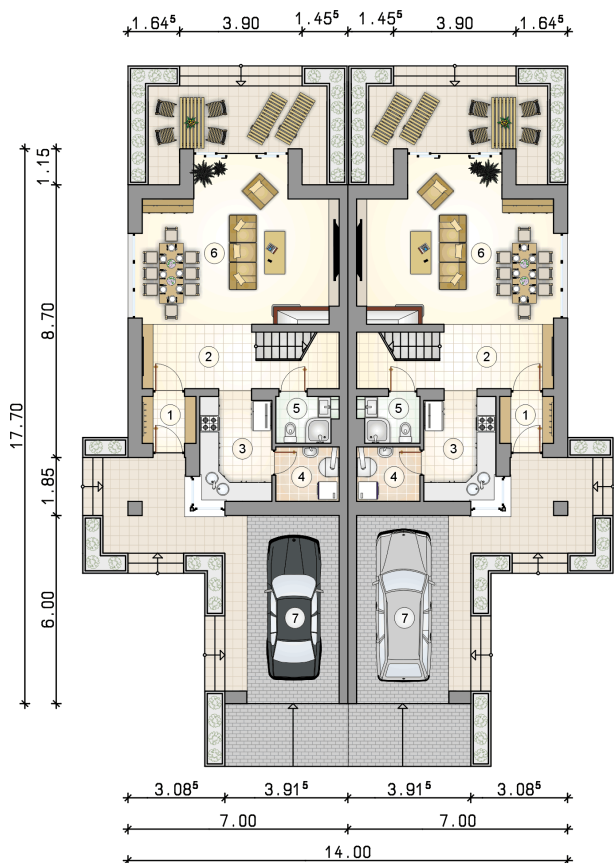


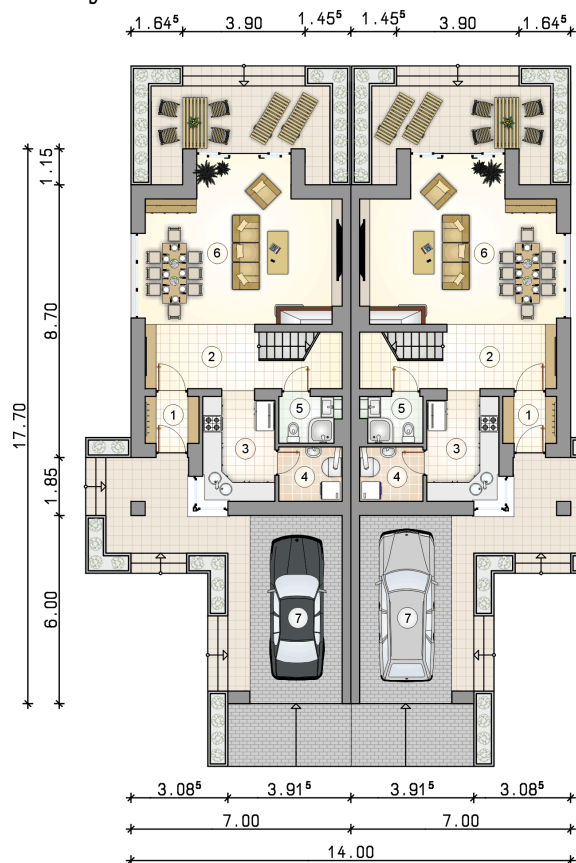
## Przekrój



**Rzuty**

**Parter 76.70 m<sup>2</sup>**

przedsionek	2.50 m <sup>2</sup>
hall z komunikacj	10.75 m <sup>2</sup>
kuchnia	7.75 m <sup>2</sup>
kotłownia	3.40 m <sup>2</sup>
łazienka	2.65 m <sup>2</sup>
pokój dzienny z jadalni	28.10 m <sup>2</sup>
wiata garażowa	21.55 m <sup>2</sup>



**Rzuty**

**Poddasze 51.40 m<sup>2</sup>**

hall z komunikacją

 6.30 m<sup>2</sup>

pokój

 11.50 m<sup>2</sup>

pokój

 14.05 m<sup>2</sup>

pokój

 12.45 m<sup>2</sup>

łazienka

 7.10 m<sup>2</sup>
