

Podstawowe informacje



Dane techniczne projektu

Całkowita powierzchnia	179.37 m²
Powierzchnia użytkowa	152.68 m²
Powierzchnia zabudowy	114 m²
Kubatura	570 m³
Wymiary budynku	12 x 9.50 m
Kąt nachylenia	40°
Wysokość budynku	8.95 m
Wymiary działki	20 x 17.72 m



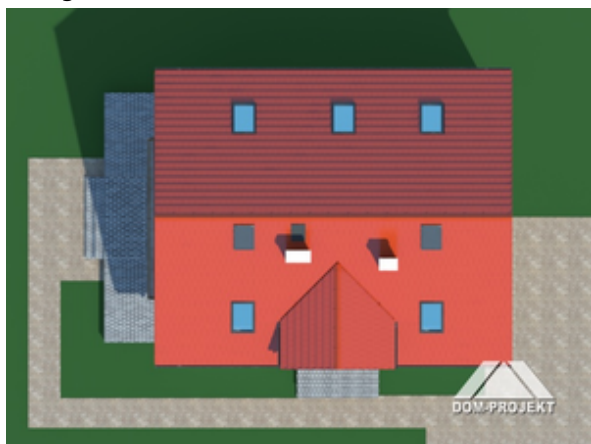
Opis projektu

Dom z poddaszem użytkowym. Na parterze przestronny salon tworzy wspólną przestrzeń z aneksem kuchennym. W salonie kominek z możliwością rozproszania ciepła. Na parterze także pokój oraz wydzielona kotłownia. Na poddaszu cztery sypialnie i łazienka.

Elewacje

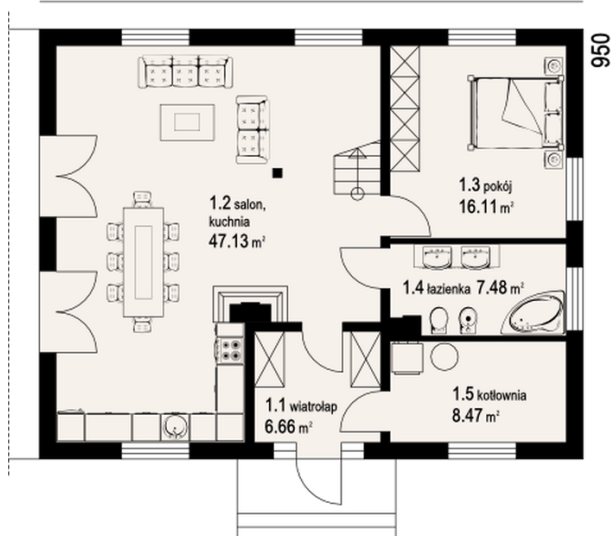


Sytuacje

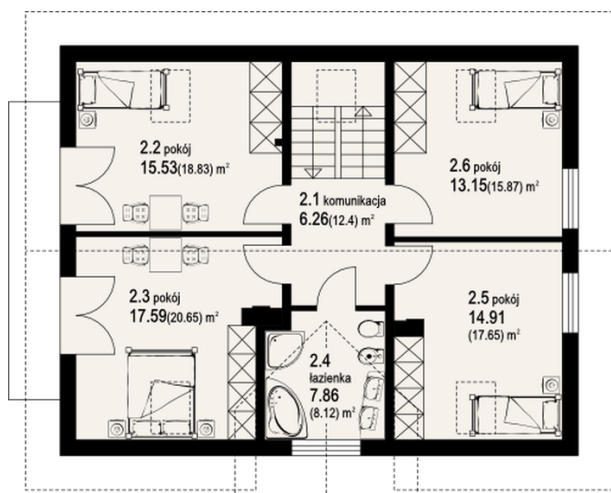


Rzuty

1200


Parter 85.85 m²

wiatrołap	6.66 m ²
kuchnia, salon	47.13 m ²
pokój	16.11 m ²
łazienka	7.48 m ²
kotłownia	8.47 m ²


Poddasze 93.52 m²

komunikacja	6.26 m ²
pokój	15.53 m ²
pokój	17.59 m ²
łazienka	7.86 m ²
pokój	14.91 m ²
pokój	13.15 m ²