

Podstawowe informacje



Dane techniczne projektu

Całkowita powierzchnia	113.68 m²
Powierzchnia użytkowa	94.79 m²
Powierzchnia zabudowy	75 m²
Powierzchnia dachu	148.40 m²
Kubatura	400 m³
Wymiary budynku	8.80 x 8.50 m
Kąt nachylenia	40°
Wysokość budynku	8.15 m
Wymiary działki	17.20 x 17.10 m



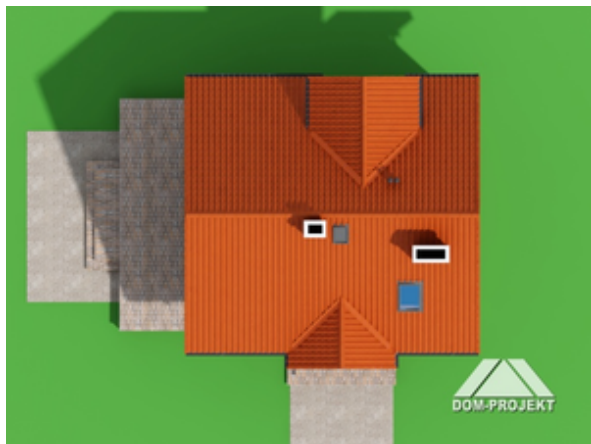
Opis projektu

Niewielki dom o bogatej funkcji pomieszczeń. Może służyć również jako całoroczny dom letniskowy. Idealny na małe działki. Zwarta bryła budynku zapewnia relatywnie niskie koszty budowy i eksploatacji.

Elewacje



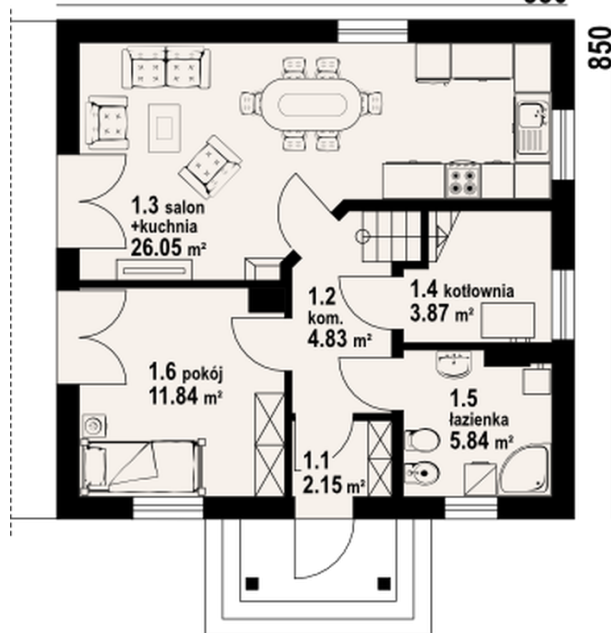
Sytuacje



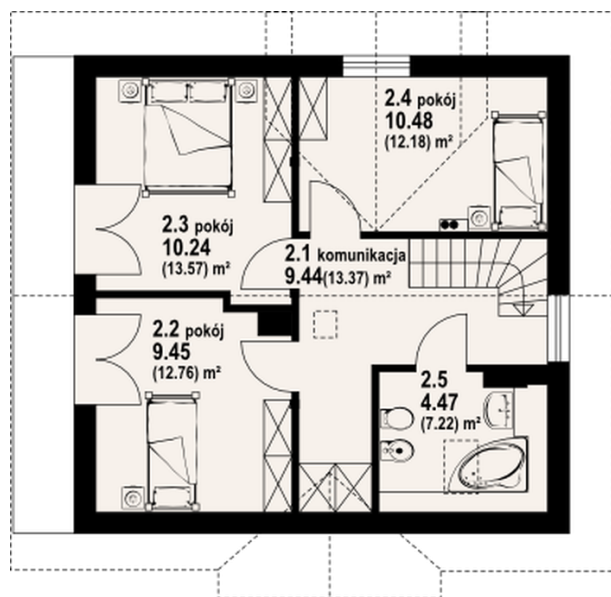
Rzuty

880

850


Parter 54.58 m²

wiatrołap	2.15 m ²
komunikacja	4.83 m ²
salon	26.05 m ²
kotłownia	3.87 m ²
łazienka	5.84 m ²
pokój	11.84 m ²


Poddasze 59.10 m²

komunikacja	9.44 m ²
pokój	9.45 m ²
pokój	10.24 m ²
pokój	10.48 m ²
łazienka	4.47 m ²