

Podstawowe informacje



Dane techniczne projektu

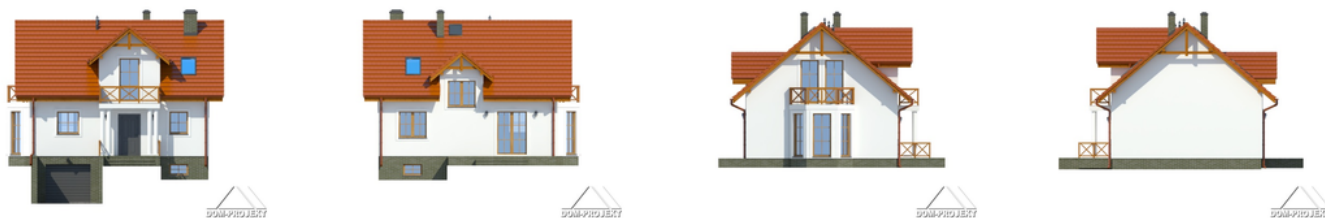
| | |
|-------------------------------|-----------------------------|
| Całkowita powierzchnia | 150.31 m² |
| Powierzchnia użytkowa | 101.96 m² |
| Powierzchnia zabudowy | 85.60 m² |
| Powierzchnia dachu | 139.02 m² |
| Kubatura | 605 m³ |
| Wymiary budynku | 10.68 x 8 m |
| Kąt nachylenia | 40° |
| Wysokość budynku | 7.76 m |
| Wymiary działki | 18.68 x 20 m |



Opis projektu

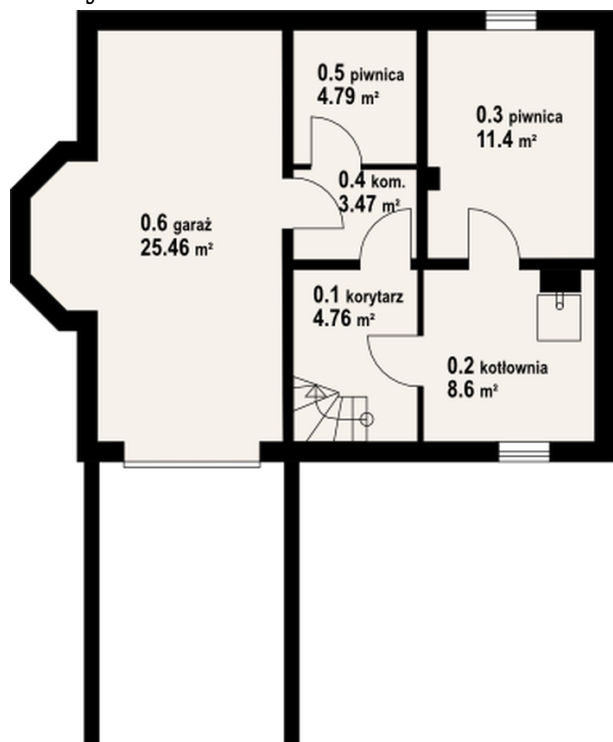
Dom z poddaszem użytkowym i pełnym podpiwniczeniem. W piwnicach garaż oraz pomieszczenia gospodarcze. Na parterze aneks kuchenny otwarty na salon z którego prowadzą schody na poddasze, pokój, łazienka. Na poddaszu trzy pokoje i łazienka.

Elewacje

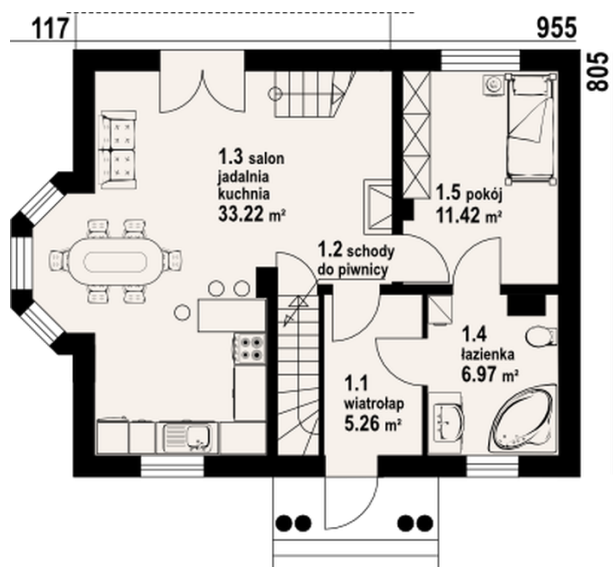


Sytuacje

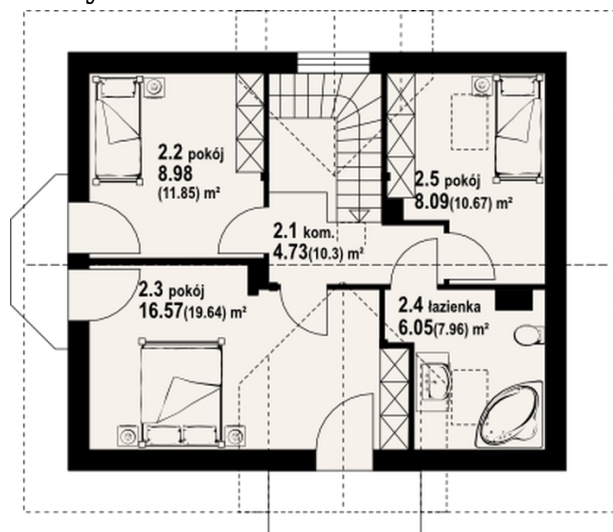


Rzuty

Piwnica 33.02 m²

| | |
|-------------|----------------------|
| korytarz | 4.76 m ² |
| kotłownia | 8.60 m ² |
| piwnica | 11.40 m ² |
| komunikacja | 3.47 m ² |
| piwnica | 4.79 m ² |
| garaż | 25.46 m ² |


Parter 56.87 m²

| | |
|------------|----------------------|
| wiatrołap | 5.26 m ² |
| do piwnicy | 0.00 m ² |
| salon | 33.22 m ² |
| łazienka | 6.97 m ² |
| pokój | 11.42 m ² |

Rzuty

Poddasze 60.42 m²

| | |
|-------------|----------------------|
| komunikacja | 4.73 m ² |
| pokój | 8.98 m ² |
| pokój | 16.57 m ² |
| łazienka | 6.05 m ² |
| pokój | 8.09 m ² |