

Podstawowe informacje



Dane techniczne projektu

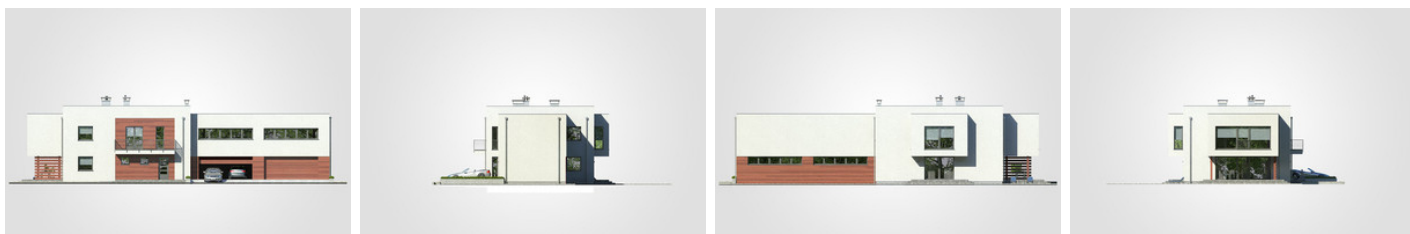
Całkowita powierzchnia	505.10 m²
Powierzchnia użytkowa	312.65 m²
Powierzchnia zabudowy	269.50 m²
Powierzchnia dachu	213.70 m²
Kubatura	1 694 m³
Wymiary budynku	26.85 x 10.85 m
Wysokość budynku	7.86 m
Wymiary działki	37.45 x 20.35 m

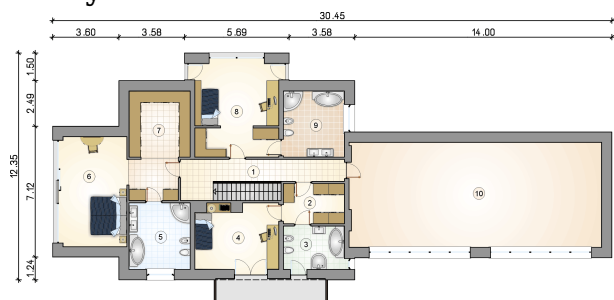


Opis projektu

Piętrowy dom z płaskim dachem w modernistycznej formie, oryginalne wykusze nad wejściem i tarasem, przestronne pomieszczenie rekreacyjne nad 4-stanowiskowym garażem

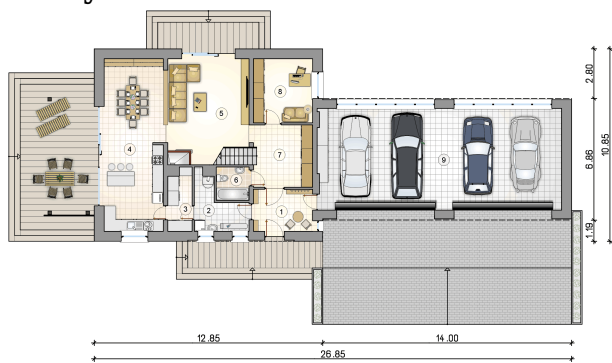
Elewacje



Rzuty

Parter 104.60 m²

przedsionek	7.70 m ²
kotłownia	6.70 m ²
spizarka	4.50 m ²
kuchnia z jadalni	32.05 m ²
pokój dzienny	25.10 m ²
łazienka	3.35 m ²
hall z komunikacj	13.40 m ²
pokój	11.80 m ²
garaż	77.95 m ²



Rzuty

Piętro 208.05 m²

hall z komunikacj	14.45 m ²
pom rekreacyjne	77.95 m ²
garderoba	7.15 m ²
łazienka	7.70 m ²
pokój	15.65 m ²
łazienka	11.90 m ²
sypialnia	26.85 m ²
garderoba	11.95 m ²
pokój z garderob	22.65 m ²
łazienka	11.80 m ²

