

Podstawowe informacje



Dane techniczne projektu

Całkowita powierzchnia	79.09 m²
Powierzchnia użytkowa	68.87 m²
Powierzchnia zabudowy	96.64 m²
Kubatura	561 m³
Wymiary budynku	11.55 x 8.35 m
Kąt nachylenia	40°
Wysokość budynku	7.60 m

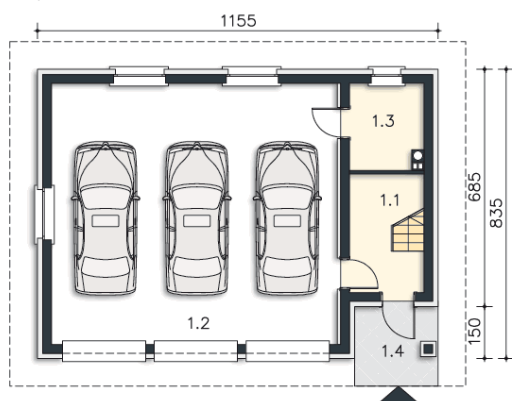


Opis projektu

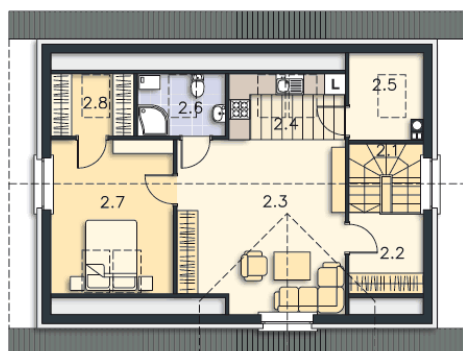
Ciekawa propozycja budynku garażowego na trzy stanowiska, z wydzieloną częścią mieszkalną na poddaszu. W strefie tej znajduje się salon z garderobą i aneksem kuchennym, sypialnia z garderobą, łazienka i pomieszczenie gospodarcze. Przestrzeń tę, w razie potrzeby można zaadaptować jako pomieszczenia usługowe lub biurowe.

Elewacje



Rzuty

Parter 10.20 m²

Komunikacja	5.10 m ²
Garaż	62.57 m ²
Pom.gosp.	5.10 m ²
Podest	5.30 m ²


Poddasze 68.89 m²

Schody	4.23 m ²
Komunikacja	3.92 m ²
Pokój dzienny	21.87 m ²
Kuchnia	4.53 m ²
Pom.gosp.	2.54 m ²
Łazienka	3.17 m ²
Pokój	13.48 m ²
Garderoba	2.80 m ²